



**SOUFFLEUR à NEIGE  
SNOW BLOWER**

**S-48/S-60**

**LISTE DE PIECES  
PARTS LIST**

NUMEROS DE SERIE 790000 ET PLUS

SERIAL NUMBERS 790000 AND UP

6 5 5 0 7 4

## INSTRUCTIONS DE MISE EN MARCHÉ

### POUR VOTRE SÉCURITÉ ET POUR PROTÉGER VOTRE MACHINE

1. Avant de démarrer, s'assurer qu'aucune glace n'obstrue la rotation de l'éventail et de la vis du souffleur.
2. S'assurer qu'il n'y a aucun objet près ou dans le souffleur.
3. Ne jamais essayer de faire tourner le souffleur quand il est bloqué de neige.
4. Assurez-vous que l'éventail et la vis opèrent librement.
5. S'assurer que le contact de l'embrayage est à la position de désembrayage (Off) avant de faire démarrer le moteur.
6. Démarrer le moteur du tracteur.
7. Toujours faire tourner le moteur au ralenti avant d'embrayer le souffleur.
8. La vitesse recommandée est 2200 R.P.M. au moteur pour opérer le souffleur à neige.

## MAINTENANCE

1. Lubrifier la chaîne modérément à toutes les quatre heures d'opération. Employer une graisse spéciale à cet effet.  
**ATTENTION:** Aucun lubrifiant ne doit aller sur l'embrayage.
2. Lubrifier l'arbre de la prise de force environ à toutes les huit heures d'opération.
3. Vérifier l'huile de la boîte d'engrenages de la vis sans fin tous les mois. Si nécessaire, ajouter de l'huile S.A.E. 90. Lubrifier les deux graisseurs une fois par mois.
4. Vérifier fréquemment les boulons et écrous et surtout ceux de l'attelage avant et de la boîte du réducteur afin d'éviter un désalignement.
5. Toujours utiliser des boulons de cisaillement de grade 5.
6. Lubrifier la base de la chute fréquemment.

## OPERATING INSTRUCTIONS

### FOR YOUR SAFETY AND TO PROTECT THE MACHINE

1. Before starting, you have to remove any ice that has accumulated in the auger and fan and which could get stuck.
2. Be on the look out for foreign objects that could enter the blower while operating.
3. Make sure that the blower is not stuffed with snow before engaging the blower.
4. Make sure that the auger and fan operate freely.
5. Make sure that the clutch switch is in the Off position before starting engine.
6. Start the tractor engine.
7. Before engaging the blower always have the engine running idle.
8. When operating the blower, we recommend engine R.P.M. 2200.

## MAINTENANCE AND SERVICING

1. Lubricate the chain every four hours of operation but moderately so that the lubricant does not spread on the electric clutch. Use grease specially recommended for open gear-box.
2. Lubricate the Universal joint assembly every eight hours of operation.
3. Check the oil in the worm-gear drive every month. If necessary, add S.A.E. 90 oil. There are two grease fittings on the worm-gear drive. Grease them once a month.
4. Check frequently screws and nuts on the front mount kit and on the reduction box to avoid disalignment.
5. Always use grade 5 safety shear bolts.
6. Lubricate the spout base frequently.



# CAUTION



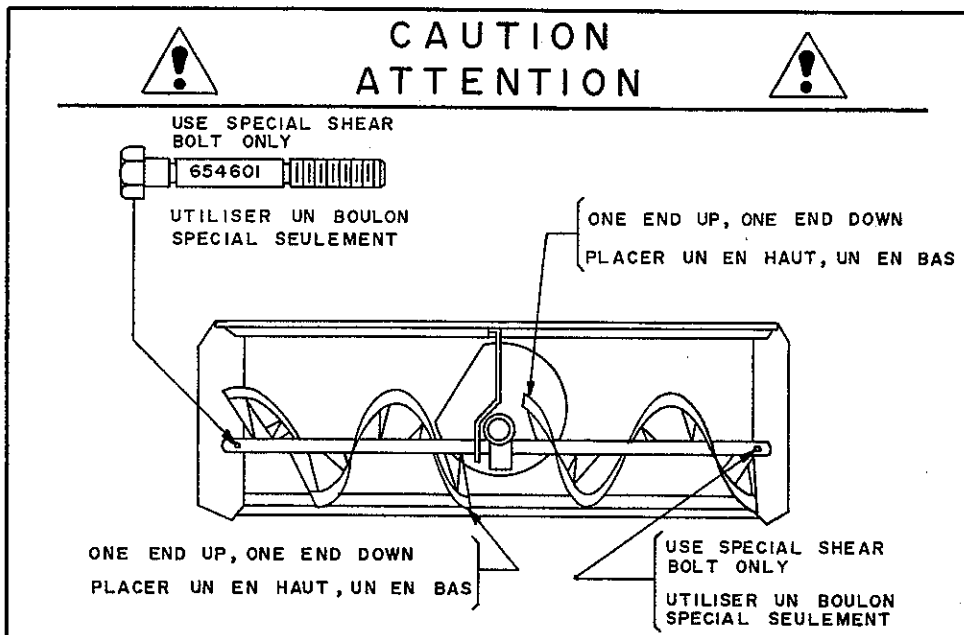
- Read the operator's manual and learn to operate this machine safely.
- Keep all shields in place.
- Put drives and transmission in neutral before starting engine.
- Before leaving operator's position, disengage all drives and shut off engine.
- Stop engine for servicing or cleaning.
- Keep a safe distance from peoples, pets, and property when operating this machine.
- Keep away hands and feet from all mobile and rotating elements.

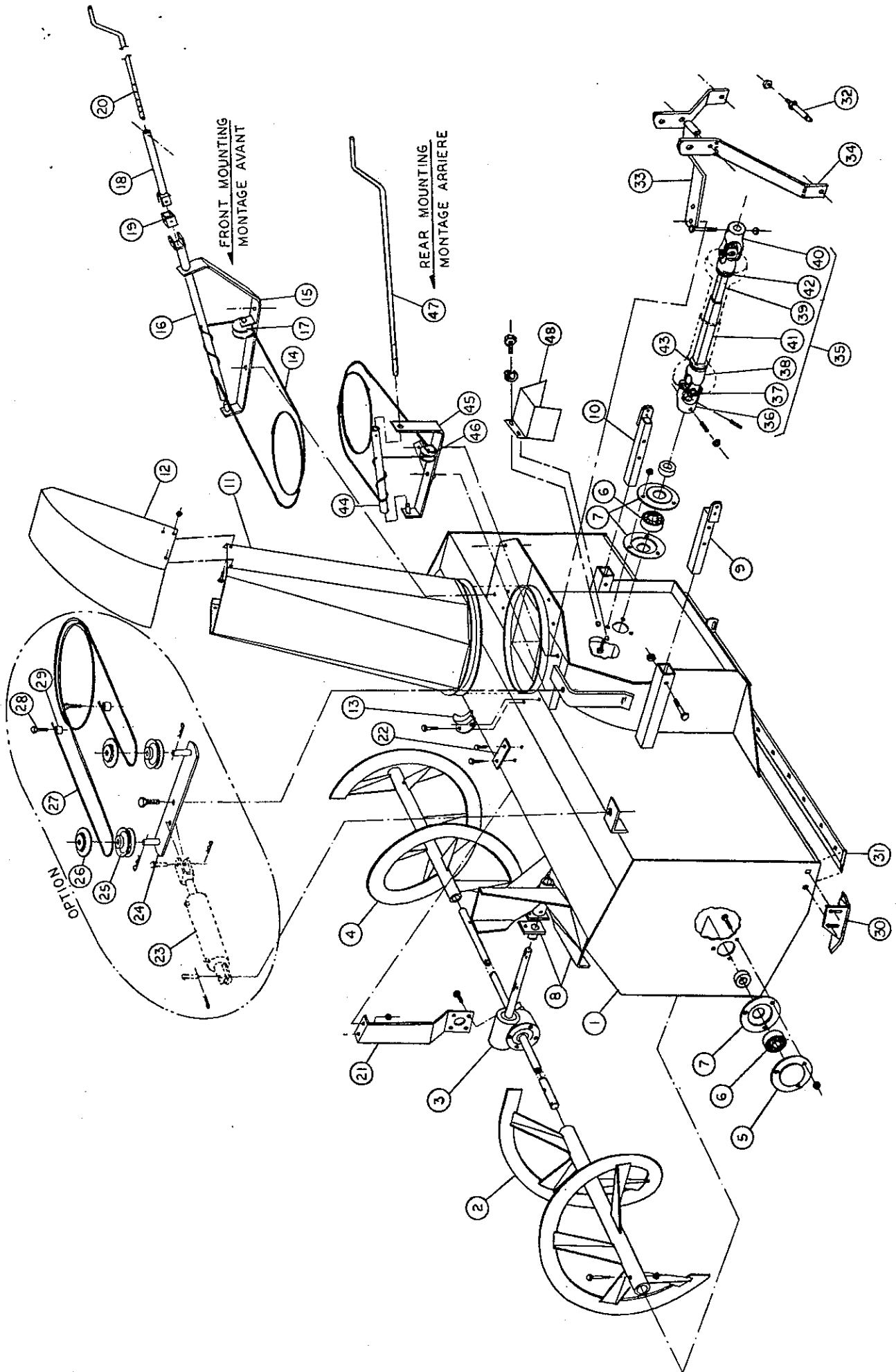


# ATTENTION



- Lire le manuel et apprendre les règles de sécurité du fonctionnement de la machine.
- Garder tous les écrans protecteurs en place.
- Mettre les commandes d'entraînement et de transmission au neutre avant de faire démarrer le moteur.
- Avant de quitter la machine, désengager toutes les commandes d'entraînement et arrêter le moteur.
- Arrêter le moteur pour l'entretien ou le nettoyage.
- Cette machine ne doit pas être utilisée près des gens, des animaux et des bâtiments.
- Tenir les pieds et les mains éloignés de la tarière et des éléments mobiles ou rotatifs.





SNOW BLOWER / SOUFFLEUR A NEIGE

MODEL S-48 & S-60 MODELE

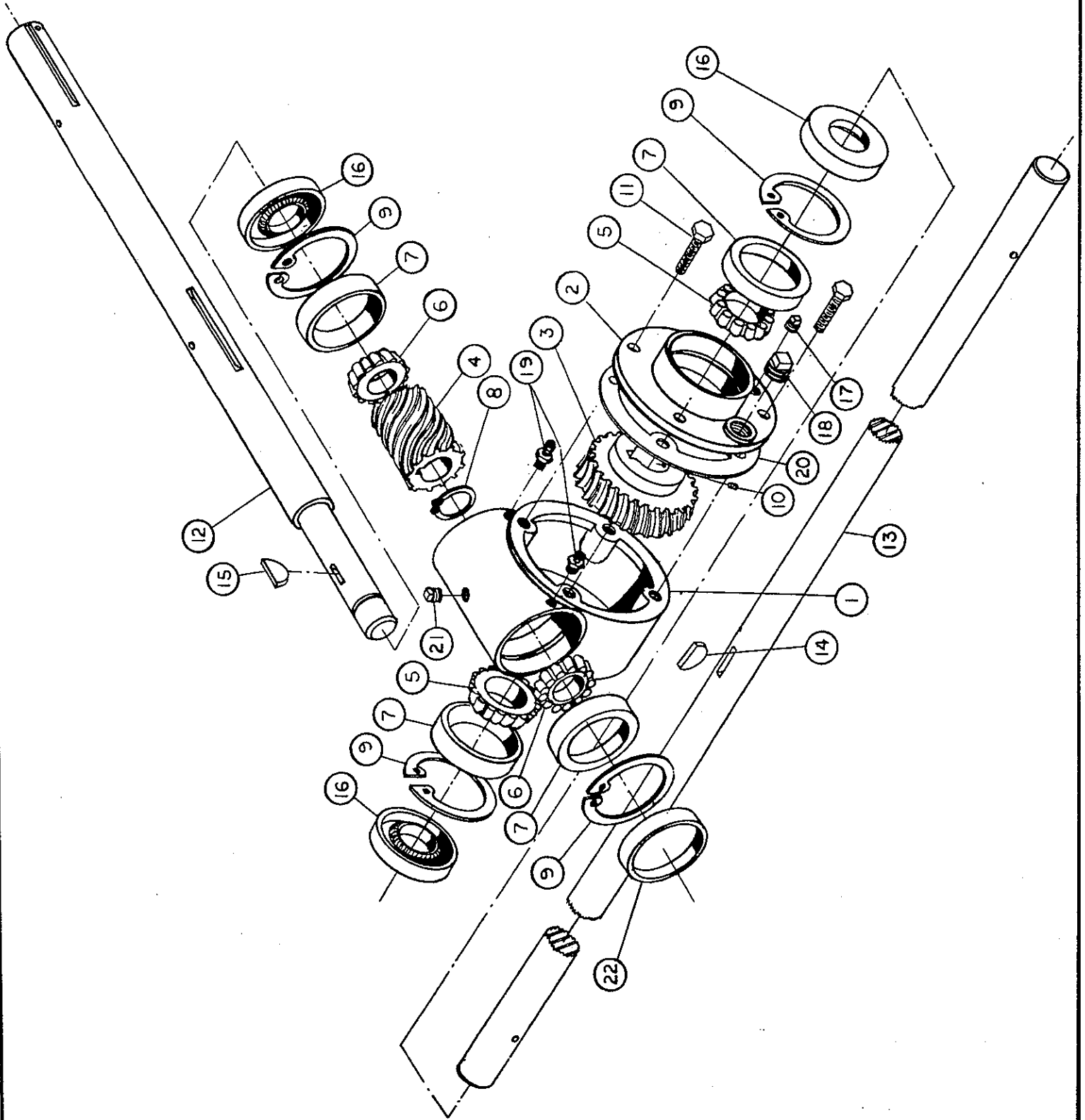
REF	NO	ENGLISH DESCRIPTION	FRANCAISE	QTE QTY
1	654448	Snow blower frame S-48.	Chassis du souffleur S-48.	1
	654449	Snow blower frame S-60.	Chassis du souffleur S-60.	1
2	654450	Auger assembly L.H. S-48.	Vis sans fin gauche S-48.	1
	654601	Shear bolt special with groove 5/16" NC x 2 1/2" lg, gr. 5 with lock-washer & hex. nut.	Boulon de cisaillement spécial avec rainures 5/16" NC x 2 1/2" lg, gr.5 avec rondelle de blocage et écrou hex.	1
	654451	Auger assembly L.H. S-60.	Vis sans fin gauche S-60.	1
	654601	Shear bolt special with groove 5/16" NC x 2 1/2" lg, gr. 5 with lock-washer & hex. nut.	Boulon de cisaillement spécial avec rainures 5/16" NC x 2 1/2" lg, gr.5 avec rondelle de blocage et écrou hex.	1
3	654716	Worm gear S-48.	Boîte d'engrenage à vis sans fin S-48.	1
	654717	Worm gear S-60.	Boîte d'engrenage à vis sans fin S-60.	1
4	654454	Auger assembly R.H. S-48.	Vis sans fin droite S-48.	1
	654601	Shear bolt special with groove 5/16" NC x 2 1/2" lg, gr. 5 with lock-washer & hex. nut.	Boulon de cisaillement spécial avec rainures 5/16" NC x 2 1/2" lg, gr.5 avec rondelle de blocage et écrou hex.	1
	654455	Auger assembly R.H. S-60.	Vis sans fin droite S-60.	1
	654601	Shear bolt special with groove 5/16" NC x 2 1/2" lg, gr. 5 with lock-washer & hex. nut.	Boulon de cisaillement spécial avec rainures 5/16" NC x 2 1/2" lg, gr.5 avec rondelle de blocage et écrou hex.	1
5	654169	Cap flanges. Hex. bolts 3/8" NC x 1" lg with hex. nuts & lockwashers.	Collerettes à capuchons. Boulons hex. 3/8" NC x 1" lg avec écrous hex. & rondelles de blocage.	3 9
6	654170	Bearings with locking collar 1 1/4" dia.	Paliers avec collier de blocage 1 1/4" dia.	3
7	654171	Bearing flanges.	Collerettes de paliers.	3
8	654731	Rotor assembly.	Ensemble de rotor.	1
	654616	Rotor adaptor with shear plate.	Adapteur avec plaque de cisaillement	1
	654643	Key 1/4" x 1/4" x 1 1/4" lg.	Clé 1/4" x 1/4" x 1 1/4" lg.	1
		Hex. bolt 5/16" NC x 2 1/2" lg, gr. 5 with lock & nut.	Boulon hex. 5/16" NC x 2 1/2" lg, gr, 5, avec rondelle de blocage & écrou.	1
		Hex. bolt 1/4" NC x 1 1/2" lg, gr. 5 with lock & nut.	Boulon hex. 1/4" NC x 1 1/2" lg, gr. 5 avec rondelle de blocage & écrou.	1
9	654445	Lower hitch, L.H. Hex. bolt 5/8" NC x 3 1/2" lg with lockwasher & hex. nut.	Attache inférieure gauche. Boulon hex. 5/8" NC x 3 1/2" lg avec écrou hex. et rondelle de blocage.	1 1
10	654446	Lower hitch, R.H. Hex. bolt 5/8" NC x 3 1/2" lg with lockwasher & hex. nut.	Attache inférieure droite. Boulon hex. 5/8" NC x 3 1/2" lg avec écrou hex. & rondelle de blocage.	1 1
11	654459	Spout sub-assembly.	Sous-ensemble de chute.	1
12	654460	Deflector.	Défecteur.	1

MODEL S-48 & S-60 MODELE

REF	NO	ENGLISH DESCRIPTION	FRANCAISE	QTY
		Carriage bolts 3/8" NC x 3/4" lg with hex. nut & lockwasher.	Boulons de carrosserie 3/8" NC x 3/4" lg avec écrou hex. et rondelle de blocage.	4
13	654461	Retaining plates. Hex. bolts 1/2" NC x 1" lg with hex. nut & lockwasher.	Plaques de retenue. Boulon hex. 1/2" NC x 1" lg avec écrou hex. & rondelle de blocage	3 6
14	654712	Rotation cable 1/8" dia. x 120" lg.	Cable de rotation 1/8" dia. x 120" lg.	1
	654561	Rope clamp 1/8".	Attache de cable 1/8".	1
15	654463	Rotation system bracket. Hex. bolt 3/8" NC x 1" lg with hex. nut & lockwasher.	Support de système de rotation. Boulon hex. 3/8" NC x 1" lg avec écrou hex. & rondelle de blocage.	1 2
16	654464	Rotation system tube.	Tube du système de rotation.	1
		Roll pin 1/4" dia x 1 1/2" lg.	Coupille 1/4" dia. x 1 1/2" lg.	1
17	654189	Rotation pulley. Hex. bolt 1/4" NC x 1 1/2" lg with locknut.	Poulie de rotation. Boulon hex. 1/4" NC x 1 1/2" lg avec écrou de blocage.	1 1
18	654465	Tube & yoke weld assembly.	Fourche et manchon assemblés.	1
19	65419	Universal block. Hex. bolts 1/4" NC x 2" lg with locknut.	Croisillon. Boulons hex. 1/4" NC x 2" lg avec écrou de blocage.	1 2
20	654442	Handle. Hex. bolt 1/4" NC x 1 1/2" lg with locknut.	Manivelle. Boulon hex. 1/4" NC x 1 1/2" lg avec écrou de blocage.	1 1
21	654467	Support - Worm-gear.  Hex. bolts 1/2" NC x 1" lg with lockwasher.	Support de boîte d'engrenages à vis sans fin. Boulons hex. 1/2" NC x 1" lg avec rondelle de blocage.	1 4
22	654468	Frame reinforcing. Hex. bolts 3/8" NC x 1 1/4" lg with lockwasher & hex. nut.	Renfort du châssis. Boulons hex. 3/8" NC x 1 1/4" lg avec rondelle de blocage & écrou hex.	1 2
23	654436	Hydraulic cylinder 2 1/8" x 5" stroke.	Cylindre hydraulique 2 1/8" x 5" course.	1
24	654469	Hydraulic kit-bracket. Hex. bolt 5/8" NC x 2" lg with jam nut nylon.	Commande hydraulique-levier. Boulon hex. 5/8" NC x 2" lg avec écrou de blocage nylon.	1 1
		Flat washer 11/16" dia.	Rondelles plates 11/16" dia.	2
25	654191	Pulley hydraulic kit.	Poulie de commande hydraulique.	2
26	654193	Pulley protectors.	Protecteurs de poulie.	2
27	654470	Cable 3/16" dia. x 115" lg.	Cable 3/16" dia. x 115" lg.	1
28	654199	Special bolts 1/2" NC x 2 1/2" lg.	Boulons spéciaux 1/2" NC x 2 1/2" lg	2
29	654519	Cable fixation tubing 1/2" lg.	Tube de fixation du cable 1/2" lg.	1
30	654471	Adjustable shoes. Carriage bolts 3/8" NC x 1" lg with locknut.	Patins ajustables. Boulons de carrosserie 3/8" NC x 1" lg avec écrou de blocage.	2 4
31	654472	Replaceable cutting edge S-48. Plow bolts 3/8" NC x 1" lg with locknut.	Couteau remplaçable S-48. Boulons de charrue 3/8" NC x 1" lg avec écrou de blocage.	1 8
	654473	Replaceable cutting edge S-60. Plow bolts 3/8" NC x 1" lg with locknut.	Couteau remplaçable S-60. Boulons de charrue 3/8" NC x 1" lg avec écrou de blocage.	1 10

MODEL S-48 & S-60 MODELE

REF	NO	ENGLISH DESCRIPTION	FRANCAISE	QTY
32	654196	Hitch pins cat. no: 1.	Goupilles cat. no: 1.	2
33	654474	Upper hitch. Hex. bolt 5/8" NC x 1 1/2" lg with lockwasher & hex. nut.	Attache supérieure. Boulon hex. 5/8" NC x 1 1/2" lg avec écrou hex. & rondelle de blo- cage.	1 1
34	654475	3-point hitches. Hex. bolt 5/8" NC x 4" lg with lockwasher & hex. nut.	Attelages 3-points. Boulon hex. 5/8" NC x 4" lg avec écrou hex. & rondelle de blocage.	2 1
35	654682	P.T.O. shaft.	Arbre de prise de force.	1
	654732	Key 1/4" x 1/4" x 1 1/2" lg.	Clé 1/4" x 1/4" x 1 1/2" lg.	2
		Allen set screw 3/8" NC x 1/2" lg.	Vis à machine à 6 pans creux 3/8" NC x 1/2" lg.	1
		Allen set screw 3/8" NC x 3/4" lg. with hex. nut 3/8" NC.	Vis à machine à 6 pans creux 3/8" NC x 3/4" lg avec écrou hex. 3/8" NC.	1
36	654719	Yoke 1 1/4" bore with key way.	Fourche 1 1/4" dia avec chemin de clé.	1
37	654720	Universal joint kit.	Nécessaire de joint universel.	1
38	654721	Yoke & female shaft assembly.	Fourche et arbre femelle assemblés.	1
39	654722	Yoke & male shaft assembly.	Fourche et arbre mâle assemblés.	1
40	654723	Quick disconnect yoke 1 3/8" 6 splines.	Fourche à désengagement rapide 1 3/8" 6 rainures.	1
41	654724	Inner shield.	Protecteur interne.	1
42	654725	Outer shield.	Protecteur externe.	1
43	654726	Shield nylon retainers.	Nylons de retenue.	4
44	654485	Rotation system tube.	Tube de système de rotation.	1
45	654486	Rotation system bracket. Hex. bolt 5/8" NC x 2" lg with jam nut nylon.	Support de système. Boulon hex. 5/8" NC x 2" lg avec écrou de blocage nylon.	1 1
46	654189	Rotation pulley. Hex. bolt 1/4" NC x 1 1/2" lg with locknut.	Poulie de rotation. Boulon hex. 1/4" NC x 1 1/2" lg avec écrou de blocage.	1 1
47	654487	Handle. Hex. bolt 1/4" NC x 1 1/2" lg with locknut.	Manivelle. Boulon hex. 1/4" NC x 1 1/2" lg. avec écrou de blocage.	1 1
48	655028	P.T.O. protector. Carriage bolt 3/8" NC x 3/4" lg. with lockwasher & hex. nut.	Protecteur de prise de force. Boulon à machine 3/8" NC x 3/4" lg. avec rondelle de blocage & écrou hex.	1 2



# ENGRENAGE A VIS SANS FIN

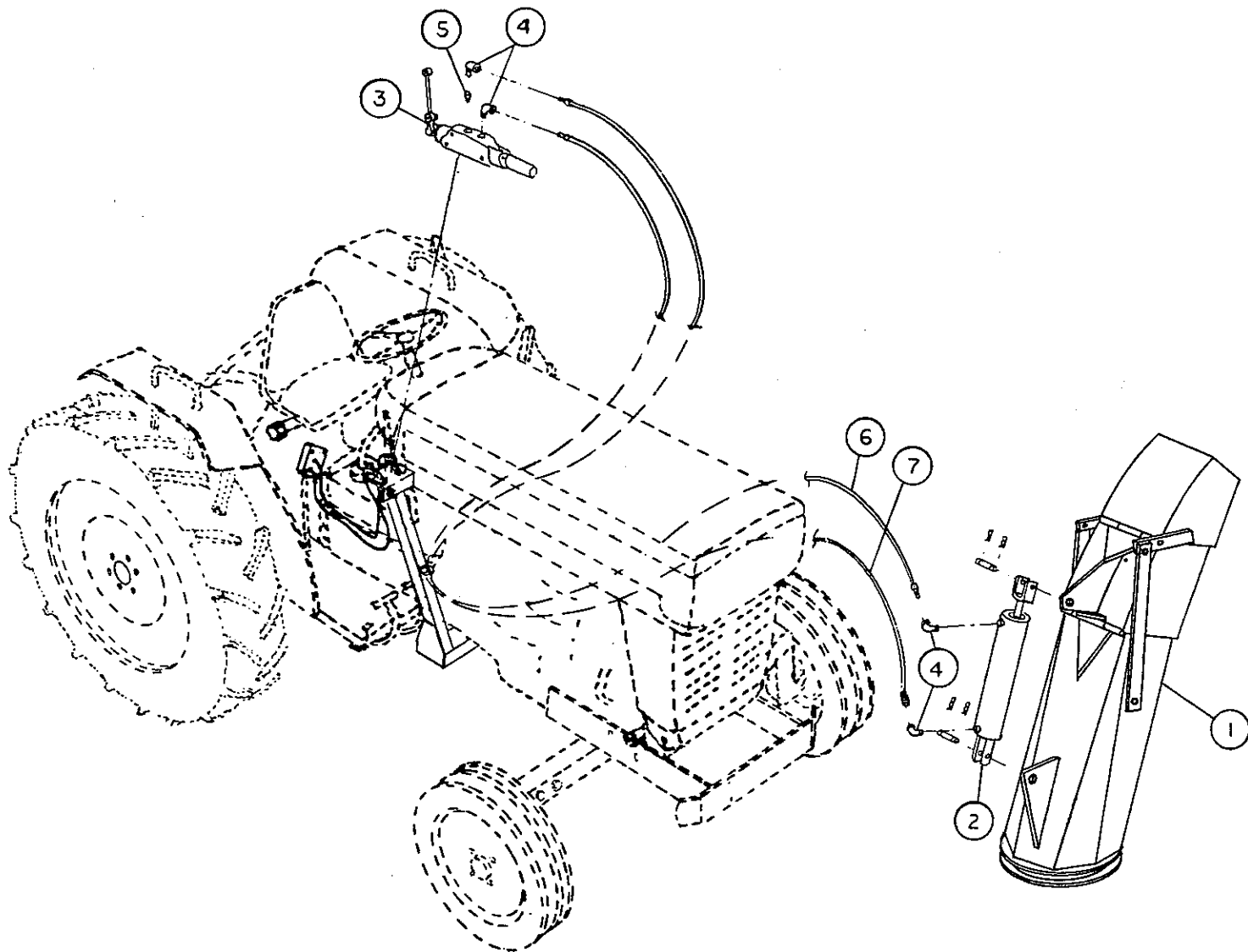
## WORM GEAR

REF	NO	ENGLISH DESCRIPTION	FRANCAISE	QTY QTE.
1	654492	Housing	Carter	1
2	654493	Cover	Couvercle	1
3	654494	Worm gear	Engrenage à vis sans fin	1
	654730	Worm gear brass H.D. (option)	Engrenage à vis sans fin (option)	1
4	654495	Worm	Vis sans fin	1
	654729	Worm hard (option)	Vis sans fin (option)	1
5	654496	Bearing cones no: 15126	Roulements coniques no: 15126	2
6	654497	Bearing cones no: 15101	Roulements coniques no: 15101	2
7	654498	Bearing cups no: 15245	Couronnes de roulement no: 15245	4
8	654499	External retaining ring	Bague de retenue extérieure	1
9	654500	Internal retaining rings	Bagues de retenue intérieure	4
10	654501	Set screw	Vis à machine	1
11	654502	Hexagonal capscrews	Boulons hexagonaux	4
12	654718	Input shaft	Arbre-entrée	1
13	654504	Output shaft S-48	Arbre-sortie S-48	1
	654505	Output shaft S-60	Arbre-sortie S-60	1
14	654506	No: 18 (809) hard woodruff-key	Clé demi-lune trempée no: 18 (809)	1
15	654507	"A" (807) woodruff-hard	Clé demi-lune "A" (807)	1
16	654508	Seals	Bagues d'étanchéité	3
17	654509	Plug-1/8" -27 N.P.T.	Bouchon-1/8" -27 N.P.T.	1
18	65468	Plug-level 3/8"-18 N.P.T.	Bouchon-niveau 3/8"-18 N.P.T.	1
19		Grease fittings	Accouplements de graissage	2
20	654510	Gasket	Joint d'étanchéité	1
21	654511	Plug-vent 3/8"-18 N.P.T.	Bouchon-event 3/8"-18 N.P.T.	1
22	654512	Input cap	Bouchon-entrée	1
23	654513	Shim	CaLe	A/R

POUR - FOR S-48 (654716)

POUR - FOR S-60 (654717)

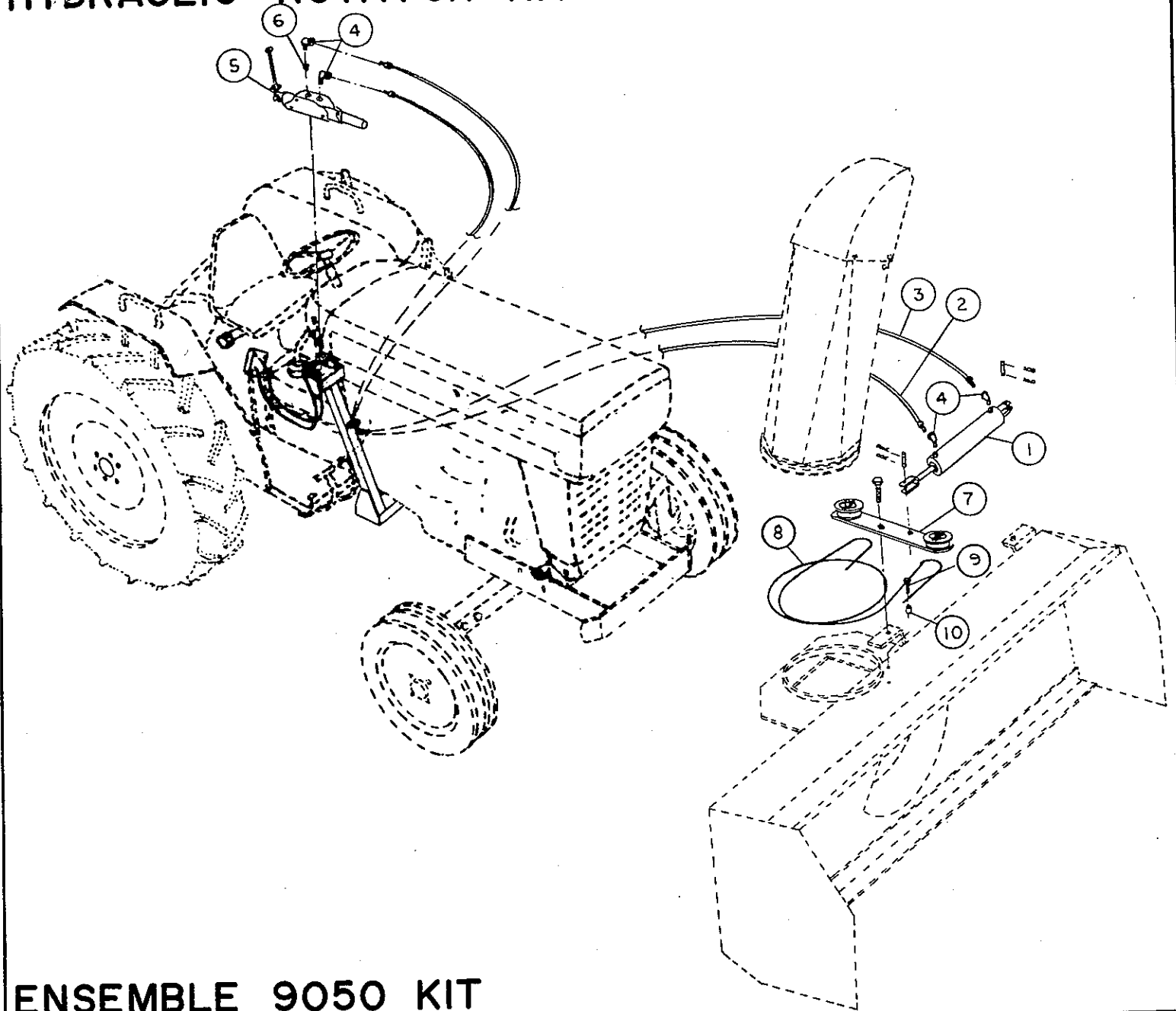
# NÉCESSAIRE DE DEFLECTION HYDRAULIQUE HYDRAULIC DEFLECTOR KIT



## ENSEMBLE 9051 KIT

REF	NO	ENGLISH DESCRIPTION	FRANCAISE	QTE QTY
1	654622	3 parts spout.	Chute 3 parties.	1
2	654436	Cylinder & pins 2 1/2" x 5" stroke.	Cylindre & goupilles 2 1/2" x 5" course	1
3	654546	Valve.	Valve.	1
		Full thread rods.	Tiges filetées.	3
		1/4" NC x 6 1/2" lg.	1/4" NC x 6 1/2" lg.	
4	654438	Locks & nuts 1/4" NC.	Rondelles de blocage et écrous 1/4" NC	
		Straight elbows 90°, 3/8" male x 1/4" female N.P.T.	Coudes 90°, 3/8" mâle x 1/4" femelle N.P.T.	4
5	654545	Swivel adaptor.	Adapteur pivotant.	1
		3/8" male x 3/8" female.	3/8" mâle x 3/8" femelle.	
6	654544	Hose 102" with fitting 1/4" x 1/4".	Boyau 102" avec accouplement 1/4" x 1/4".	1
7	654543	Hose 96" with fitting 1/4" x 1/4".	Boyau 96" avec accouplement 1/4" x 1/4".	1

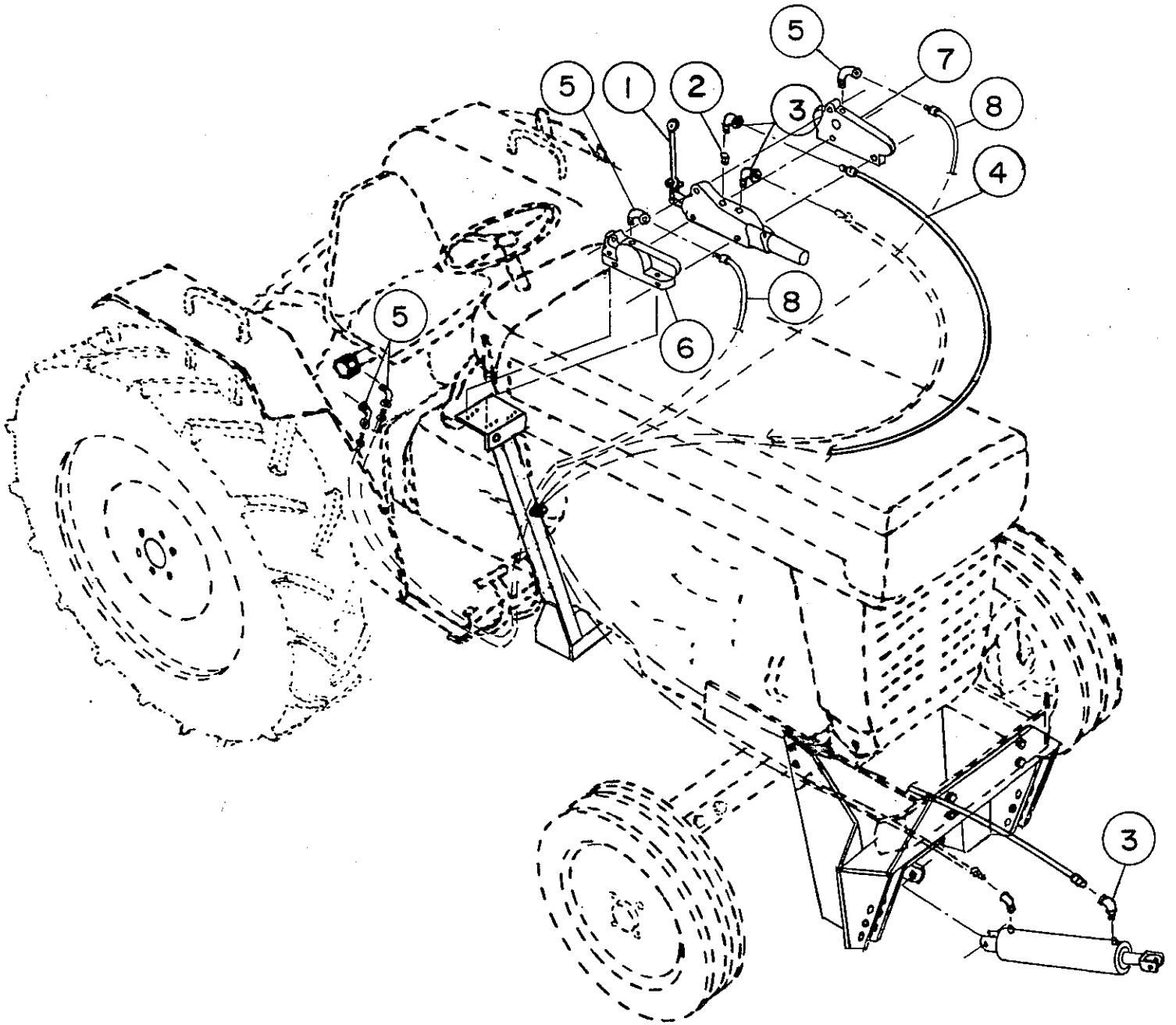
# NECESSAIRE DE ROTATION HYDRAULIQUE HYDRAULIC ROTATOR KIT



## ENSEMBLE 9050 KIT

REF	NO	DESCRIPTION	QTE QTY
1	654436	Cylinder & pins 2 1/2" x 5" stroke	1
2	654543	Hose 96" with fitting 1/4" x 1/4"	1
3	654544	Hose 102" with fitting 1/4" x 1/4"	1
4	654438	Straight elbows 90°	4
5	654546	Valve	1
		Full thread rods	3
		1/4" NC x 6 1/2" lg.	
6	654545	Locks & nuts 1/4" NC	6
		Swivel adaptor	1
		3/8" male x 3/8" female	
7	654547	Plate with pulleys	1
8	654470	Rope	1
9	654199	Special bolts	2
10	654198	Bushings	2
		Cylindre & goupilles 2 1/2" x 5" course	
		Boyau 96" avec accouplement 1/4" x 1/4".	
		Boyau 102" avec accouplement 1/4" x 1/4".	
		Coudes 90°	
		Valve	
		Tiges filetées	
		1/4" NC x 6 1/2" lg	
		Rondelles de blocage et écrous 1/4" NC	
		Adaptateur pivotant	
		3/8" mâle x 3/8" femelle	
		Plaque avec poulies	
		Cable	
		Boulons spéciaux	
		Cales	

**NECESSAIRE DOUBLE ACTION  
DOUBLE ACTION KIT**



**ENSEMBLE 9108 KIT**

# ENSEMBLE 9108 KIT

REF	NO	DESCRIPTION		QTE
				QTY
1	654491	Valve with float position. Full thread rods 1/4" NC x 6 1/2" lg. Lockwasher 1/4" dia. & hex. nut 1/4" NC.	Valve avec position flottante. Tiges filetées 1/4" NC x 6 1/2" lg. Rondelle de blocage 1/4" dia. & écrou hex. 1/4" NC.	1 3 6
2	654545	Swivel adaptor 3/8" N.P.T. male x 3/8" N.P.T. female.	Adapteur pivotant 3/8" N.P.T. mâle x 3/8" N.P.T. femelle.	1
3	654438	Straight elbows 90°, 1/4" N.P.T. swivel female x 3/8" N.P.T. straight male.	Coude 90°, 1/4" N.P.T. pivotant femelle x 3/8" N.P.T. rigide mâle.	3
4	654549	Hose 78" lg. 1/4" N.P.T. (both ends).	Boyau 78" lg. 1/4" N.P.T. (chaque bouts).	1
5	654557	Straight elbows 90°, 3/8" N.P.T. swivel female x 3/8" N.P.T. straight male.	Coude 90°, 3/8" N.P.T. pivotant femelle x 3/8" N.P.T. rigide mâle.	4
6	654553	Block valve L.H. Hex. bolt 5/16" NC x 3/4" lg with lockwasher.	Bloc de valve gauche. Boulon hex. 5/16" NC x 3/4" lg avec rondelle de blocage.	1 2
7	654554	Block valve R.H. Hex. bolt 1/4" NC x 1 3/4" lg with lockwasher.	Bloc de valve droit. Boulon hex. 1/4" NC x 1 3/4" lg avec rondelle de blocage.	1 1
8	655073	Hose 72" lg. 3/8" N.P.T. (both ends).	Boyau 72" lg. 3/8" N.P.T. (chaque bouts).	2

## GARANTIE

Ber-Vac Inc. certifie à l'acheteur d'origine que l'équipement est exempt de tout défaut de matériel et de fabrication. Selon cette garantie, la responsabilité de Ber-Vac Inc. se limite à la réparation ou au remplacement (F.O.B. notre usine) de toute partie ou pièce jugée défectueuse et ce, dans l'année suivant la date d'achat (sauf indication contraire).

En aucun cas, la Compagnie Ber-Vac ne sera tenue responsable des dommages directs ou indirects, causés ou subis par l'acheteur/usager.

Cette garantie annule toute autre garantie écrite ou tacite et la Compagnie Ber-Vac n'assume aucun engagement ou responsabilité pris en son nom par qui que ce soit lors de la vente des dits produits ou pièces.

Cette garantie ne s'applique pas à un produit (ou des parties) modifié, maltraité, mal utilisé ou endommagé par négligence. Toutes les réclamations pour les pièces ou parties de rechange doivent être déposées chez le distributeur autorisé ou au bureau de la Compagnie.

Toutes les parties non fabriquées par Ber-Vac (telles que moteurs, pneus, etc.) portent la garantie du fabricant d'origine.

Toutes les réclamations doivent être produites en dedans de 30 jours du bris mécanique. La Compagnie se réserve le droit d'exiger les pièces et ce, F.O.B. notre usine ou distributeur.

## WARRANTY

Ber-Vac Inc. warrants to the original buyer that the equipment is free from defects in material and workmanship. Ber-Vac's obligation, under this warranty, will be limited to the repair or to the replacement (F.O.B. factory) of any part or component which Ber-Vac shall disclose to be defective within one year from date of original purchase (unless otherwise specified).

In no event shall Ber-Vac be liable for consequential or special damages, direct or indirect, arisen by the buyer/user.

This warranty replaces all other written or implied warranties and Ber-Vac Company neither assumes nor authorizes any other person to assume on its behalf any other obligation nor responsibility in connection with the sale of the said product or components.

This warranty will not apply to the product (or components) which will have been the object of an accident, alteration, abuse or misuse. Any claim for parts or replacement of equipment must be taken up with the authorized dealer or with the office of the Company.

All components not manufactured by Ber-Vac (such as motors, tires, etc.) are covered by the original manufacturer's warranty.

All claims must be taken up within 30 days from date of mechanical breakage. The Company reserves the right to require the said parts and this F.O.B. our factory or distributor.