

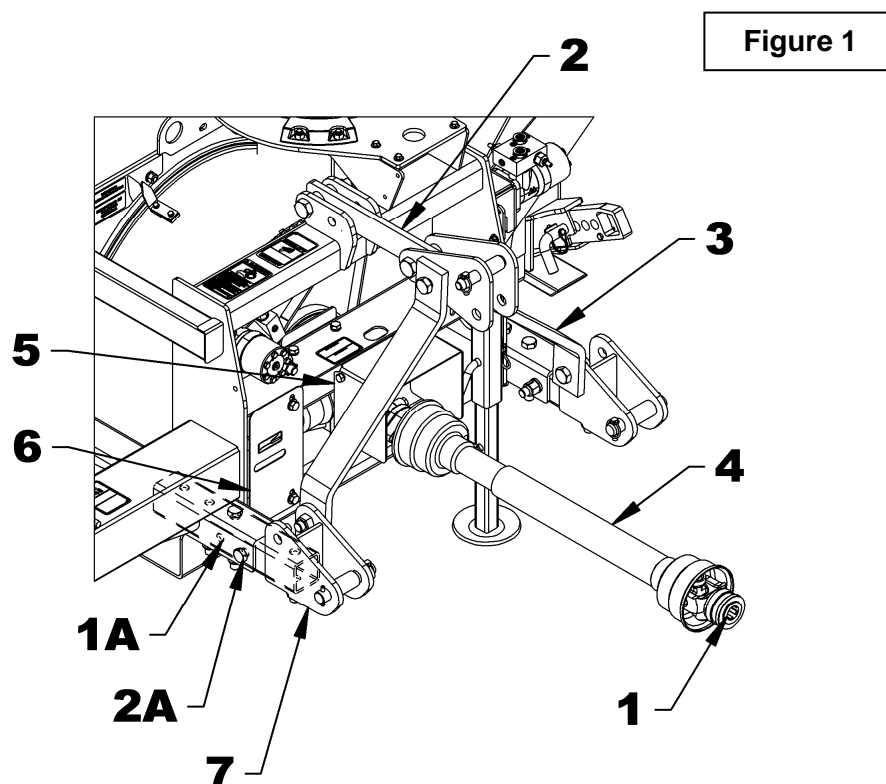
APPLICATION: Pour Souffleuses SA88B & SA88TRCB

INSTALLATION

IMPORTANT: Le réducteur-inverseur ne contient pas d'huile. Il faut le remplir soit avec 1.6 L d'huile SAE 80W90, d'huile pour pression extrême AGMA 5EP ou l'équivalent. Si le réducteur-inverseur est opéré sans huile, la garantie sera annulée.

NOTE: Avant de débuter l'installation, vérifier le type de prise de force que vous avez sur votre tracteur. Commander au besoin la fourche appropriée (Fig. 1, item 1) de l'arbre à cardan auprès de votre distributeur.

1. Stationner le tracteur sur un terrain plat, mettre au point mort, appliquer le frein de stationnement, débrayer la prise de force, positionner la souffleuse sur le sol, couper le contact et retirer la clé.
2. Retirer la souffleuse du tracteur.
3. **Figure 1:** Pour faciliter l'installation du réducteur, il est recommandé de retirer l'attache supérieure (item 2) ainsi que les attelages gauche et droit (item 3).
4. **Figure 1:** Retirer l'arbre à cardan (item 4) de la souffleuse. Retirer le protecteur d'arbre à cardan (item 5); il ne sera plus utilisé avec le réducteur.
5. **Figure 1:** Retirer la plaque protectrice (item 6) temporairement.
6. **Figure 1:** Avant d'installer le réducteur-inverseur, s'assurer que les attaches inférieures droite et gauche (item 7) sont dans la position **1A** tel qu'indiqué sur la figure.



FEUILLE D'INSTRUCTIONS
RÉDUCTEUR-INVERSEUR 1000-540

ATTENTION: Le réducteur-inverseur assemblé pèse plus de 150 lb; il est donc recommandé d'installer des morceaux de bois sous l'arbre d'entrée (item 1) de la souffeuse pour supporter le réducteur durant l'installation.

7. **Figure 2:** Retirer les boulons à bride rainurée 1/2" x 1" (item 2) et les écrous 1/2" (item 3) qui sont déjà installés sur les fixations du support de réducteur (item 4).

8. **Figure 2:** Desserrer légèrement les six écrous 1/2" (item 5) qui retiennent les fixations (item 4) au support du réducteur (item 6).

Pour les souffeuses avec #série: 21400001 & plus, les boulons doivent être dans la **position B**.

Pour les souffeuses avec #série inférieur, les boulons doivent être dans la **position A**.

9. **Figure 2:** Installer le réducteur-inverseur assemblé sur la souffeuse en prenant soin de bien aligner l'arbre d'entrée (item 1) avec celui du réducteur.

10. **Figure 2:** Glisser la plaque protectrice (item 7) entre la fixation gauche (item 4) et la souffeuse à sa position initiale.

11. **Figure 2:** Assurez-vous que les côtés des fixations de support (item 4) sont le plus vertical possible et fixer en place avec les boulons à bride rainurée 1/2" x 1" (item 2) et les écrous 1/2" (item 3). Serrer les boulons à 88 lb-pi ou 119 N-M.

12. **Figure 2:** Pousser le réducteur-inverseur vers l'avant de la souffeuse afin qu'il soit bien appuyé contre la souffeuse et serrer les six écrous 1/2" (item 5) qui retiennent les fixations (item 4) au support de réducteur (item 6). Serrer les boulons à 88 lb-pi ou 119 N-M.

13. **Figure 1:** Installer l'attache supérieure (item 2) ainsi que les attelages gauche et droit (item 3).

IMPORTANT: Avant d'installer l'arbre à cardan, il est très important de vérifier de nouveau la longueur de celui-ci afin qu'il ne soit pas trop long. Cette opération est nécessaire puisque l'arbre d'entrée de la souffeuse est maintenant plus près du tracteur. Référez-vous au manuel de l'utilisateur de la souffeuse pour plus de détails.

14. Remplacer le boulon de cisaillement de l'arbre à cardan:

Le M12 X 65 gr.8.8 par un boulon 7/16" x 2 1/2" gr.2.

15. Installer l'arbre à cardan sur la souffeuse.

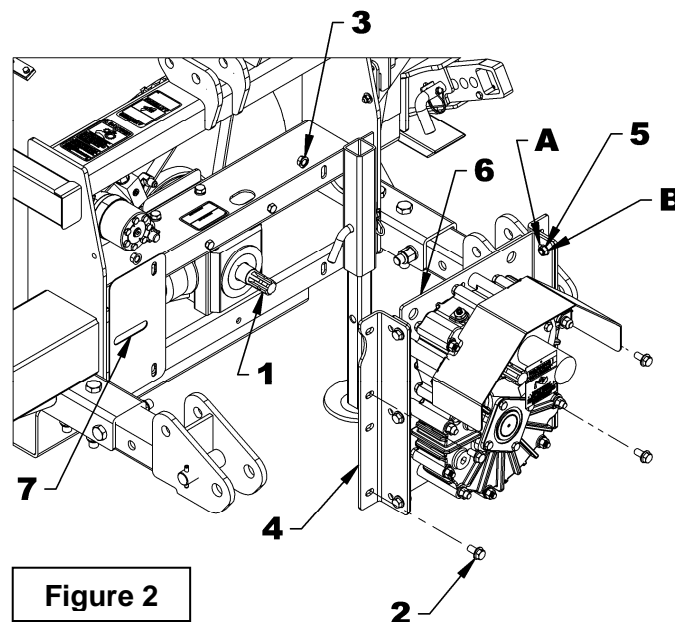
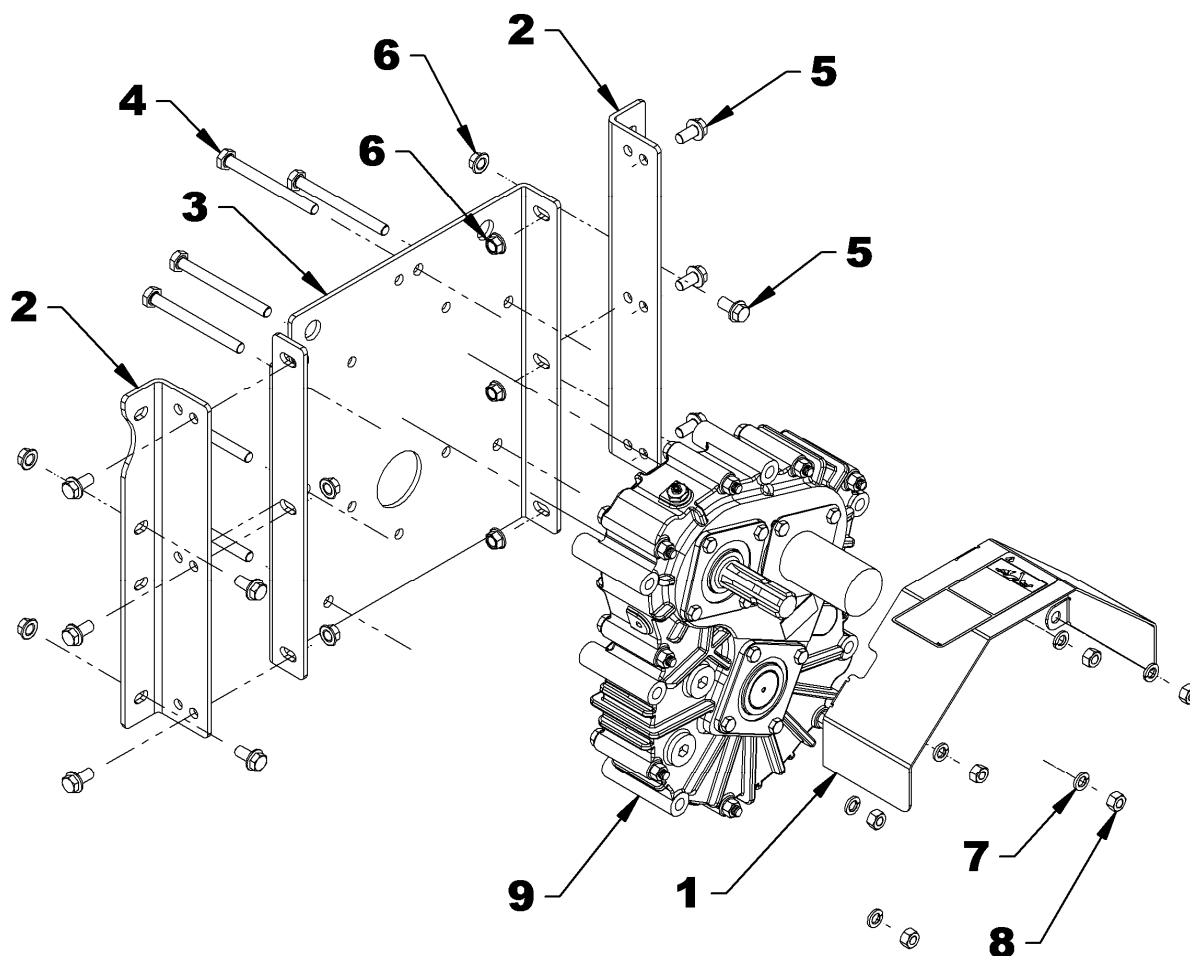


Figure 2

PIÈCES BER0113

REF.	DESCRIPTION	QTE	#PIECE
1	Protecteur d'arbre à cardan	1	671470
2	Fixation de support	2	671469
3	Support de boîte de réduction	1	671174
4	Boulon hex. 1/2" NC x 5 1/2" gr.5 PQE	6	O/L
5	Boulon hex. à bride rainuré 1/2"NC x 1" gr.5 PQE	10	O/L
6	Écrou à bride rainuré 1/2" NC PQE	10	O/L
7	Rondelle de blocage 1/2" PQE	6	O/L
8	Écrou hex 1/2"NC PQE	6	O/L
9	Réducteur-Inverseur 1000 @ 540 - 1 3/8" 6 rainures	1	4500166



RÉDUCTEUR-INVERSEUR – 4500166

REF.	DESCRIPTION	QTE	#PIECE
1	Roulement conique 32011	4	4500171
2	Roulement conique 32013	2	4500172
3	Joint d'huile à lèvres 55 x 90x 8	2	4500173
4	Joint d'huile à lèvres 65 x 90x 8	2	4500174
5	Capuchon caoutchouc 90 x 8	2	4500175
6	Bouchon évent 5PSI 1/2"NPT	1	4500176
7	Bouchon magnétique 1/2"NPT	1	4500177
8	Bouchon prise allen 1/2"NPT	3	4500178
9	Bouchon prise allen 3/4"NPT	2	4500179
-	Ens.Cales espacement (non illustré)	1	4500180

