

FEUILLE D'INSTRUCTIONS

ENS. VALVE DE SURPRESSION

APPLICATION: Lames catégorie "C".

INSTALLATION

1. **Figure 1:** Installer sur la valve de surpression (item 1) deux coudes 90° - 3/4"ORB M x 3/8"NPT Piv. Fem. (item 2) comme illustré sur l'image.

2. **Figure 1:** Installer sur la valve de surpression (item 1) deux adaptateurs - 3/4"ORB M x 3/8"NPT M (item 3). Appliquer du scellant à filet sur la partie NPT et ensuite installer les deux coudes 90° - 3/8"NPT Rig. Fem. x 3/8"NPT Piv. Fem. (item 4) comme illustré sur l'image.

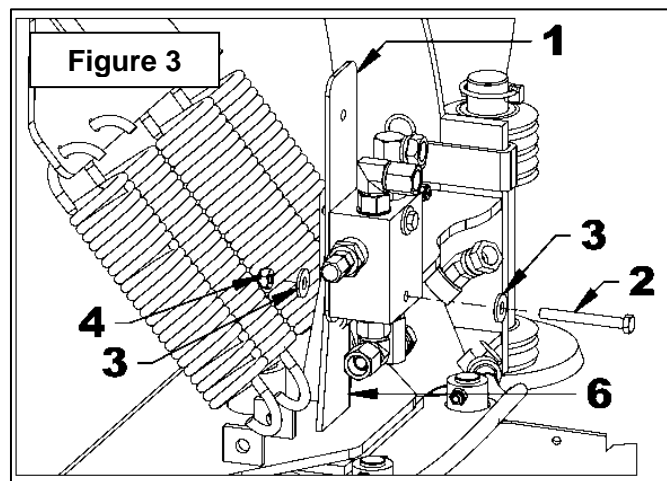
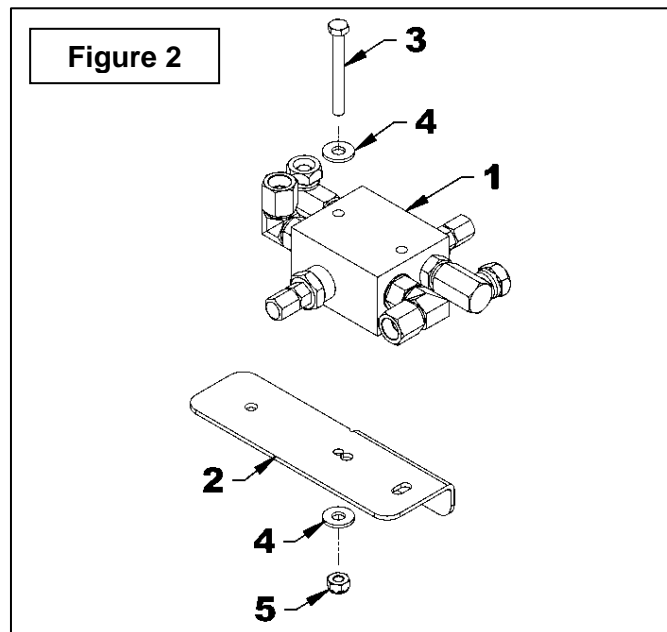
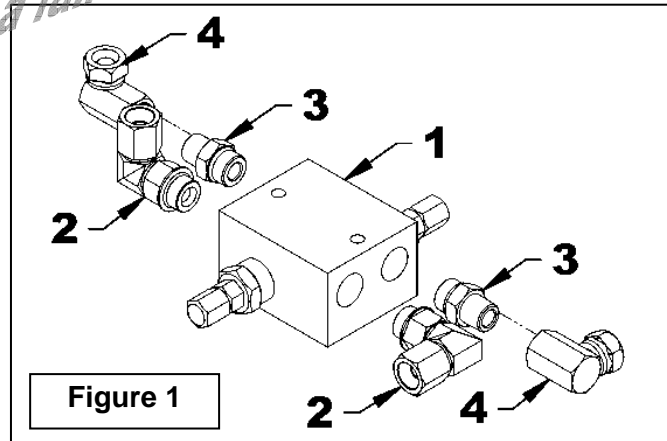
3. **Figure 2:** Fixer la valve de surpression (item 1) au support de valve de surpression (item 2) avec un boulon hex 1/4"NC x 2 3/4" (item 3), deux rondelles plates 1/4" (5/16" trou) (item 4) et un écrou à bague de nylon 1/4"NC (item 5).

Selon le modèle de valve de surpression utilisé il est possible que la boulonnerie diffère. Mesurer la dimension des trous, si ceux-ci sont légèrement plus grand que 5/16", utiliser un boulon hex 5/16" x 2 3/4", deux rondelles plates 5/16" (3/8" trou) et un écrou à bague de nylon 5/16"NC.

4. **Figure 3:** Fixer le support de valve de surpression (item 1) au support de boyau (item 6) qui est soudé à la lame avec un boulon hex 1/4"NC x 2 3/4" (item 2), deux rondelles plates 1/4" (5/16" trou) (item 3) et un écrou à bague de nylon 1/4"NC (item 4). Appuyer la partie pliée du support (item 1) contre le support de boyau (item 6) et serrer le tout.

Selon le modèle de valve de surpression utilisé il est possible que la boulonnerie diffère. Mesurer la dimension des trous, si ceux-ci sont légèrement plus grand que 5/16", utiliser un boulon hex 5/16" x 2 3/4", deux rondelles plates 5/16" (3/8" trou) et un écrou à bague de nylon 5/16"NC.

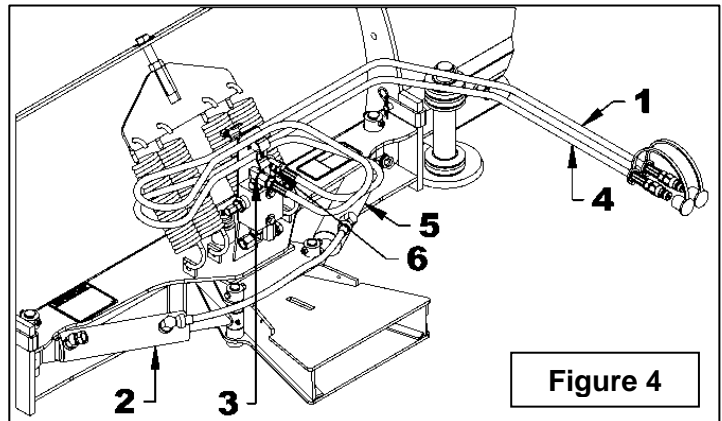
*Preliminary
Validation à faire*



FEUILLE D'INSTRUCTIONS

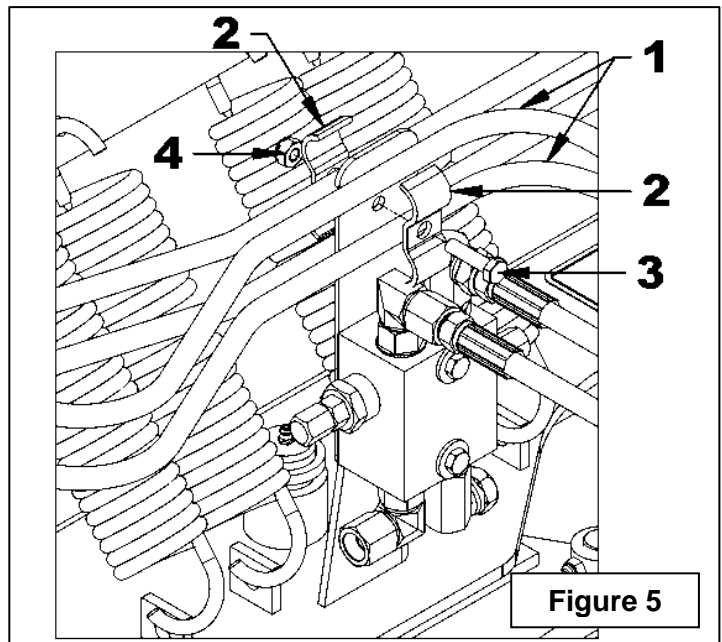
ENS. VALVE DE SURPRESSION

5. **Figure 4:** Retirer le boyau hydraulique (item 1) du cylindre (item 2) et installer celui-ci au coude 90° (item 3) de la valve de surpression, en prenant soin d'installer du scellant à filet sur la partie mâle du boyau.



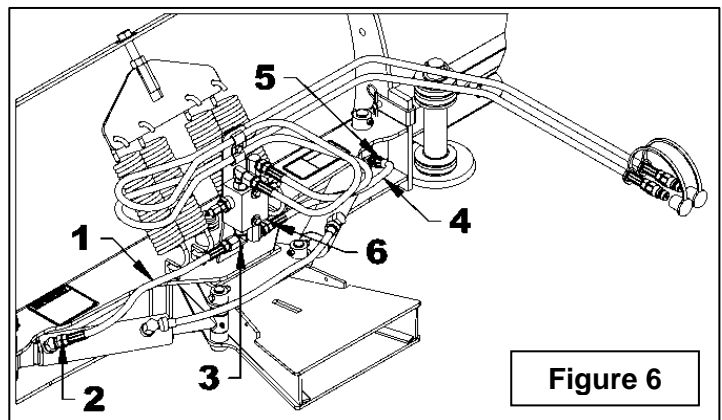
6. **Figure 4:** Retirer l'autre boyau hydraulique (item 4) de l'autre cylindre (item 5) et installer celui-ci au coude 90° (item 6) de la valve de surpression, en prenant soin d'installer du scellant à filet sur la partie mâle du boyau.

7. **Figure 5:** Fixer les deux boyaux hydrauliques (item 1) au support de valve de surpression avec deux crampes à boyaux (item 2) avec un boulon hex 5/16" x 1 1/4" (item 3) et un écrou à bague de nylon 5/16" (item 4). Passer les boyaux sur le devant du support de valve de surpression, puis faire une boucle et passer derrière le support de valve de surpression.



8. **Figure 6:** Appliquer du scellant à filet aux deux extrémités d'un boyau hydraulique 1/4" x 19 1/2"lg (item 1), et fixer une extrémité au coude 45° (item 2) du cylindre et l'autre extrémité au coude 90° (item 3) sous la valve de surpression.

9. **Figure 6:** Appliquer du scellant à filet aux deux extrémités de l'autre boyau hydraulique (item 4), et fixer une extrémité au coude 45° (item 5) du cylindre et l'autre extrémité au coude 90° (item 6) sous la valve de surpression.

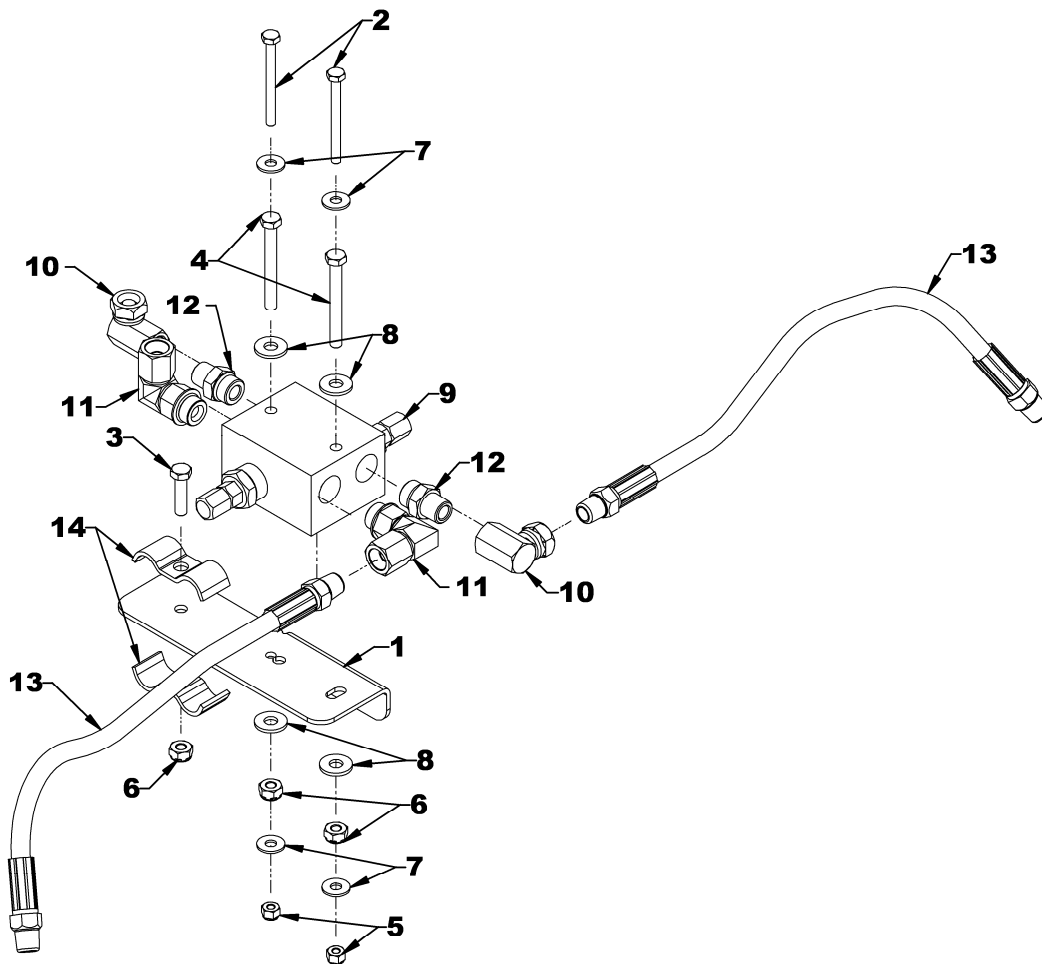


IMPORTANT : VÉRIFIER LA LONGUEUR D'AISANCE DES BOYAUX.

Installer la lame sur le sous-châssis, placer la lame dans le vide, la baisser au maximum et anguler dans les deux sens, afin de vérifier si vous avez assez long de boyau. Si les boyaux deviennent tendus, réduire la boucle qui a été faite à l'étape 7.

PIÈCES

REF.	DESCRIPTION	QTÉ	#PIÈCE
1	Support de valve de surpression	1	669701
2	Boulon 1/4" x 2 3/4"NC gr.5 PQE	2	0100013
3	Boulon hex. 5/16"NC x 1 1/4" lg. Gr.5, PQE	1	0100020
4	Boulon 5/16"NC X 2 3/4"	2	0100027
5	Écrou hex. à bague de nylon 1/4"NC PQE	2	1000003
6	Écrou hex. à bague de nylon 5/16"NC PQE	3	1000005
7	Rond. Plate 1/4" (5/16" trou) PQE	4	1400002
8	Rond. Plate 5/16" (3/8" trou) PQE	4	1400003
9	Valve de surpression double	1	
10	Coude 90° - 3/8"NPT femelle X 3/8"NPT PVF	2	654658
11	Coude 90° M/PVF 3/4"ORB x 3/8"NPT	2	655374
12	Adaptateur 3/4"ORB M x 3/8"NPT M	2	656103
13	Boyau 1/4" X 19" lg., 3/8" NPT RM x 3/8" NPT RM	2	663417
14	Crampe pour boyau double	2	666583



NOTE