

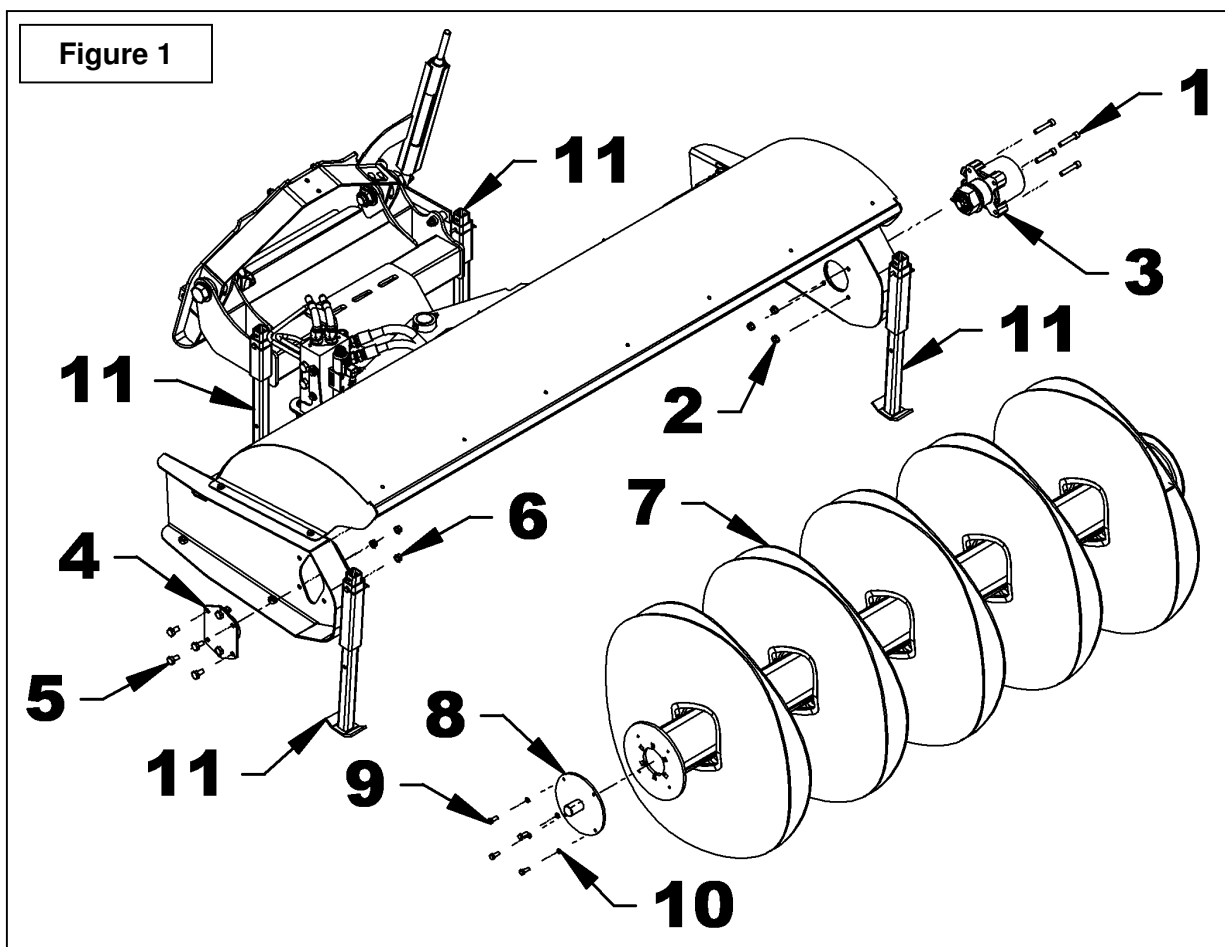
FEUILLE D'INSTRUCTION

BER0005 - ENSEMBLE DE 2^E MOTEUR HYDRAULIQUE

INSTALLATION

NOTE : Il n'est pas nécessaire que le balai soit fixé au véhicule pour installer le moteur.

1. Déposer le balai rotatif sur ses quatre pieds de stationnement (item 11).
2. Retirer les quatre vis à six pan creux (item 1) ainsi que le quatre écrous à bride rainurée (item 2) qui retiennent le moteur hydraulique (item 3).
3. Desserrer les vis de pression du palier à roulement.
4. Retirer les quatre boulons (item 5) ainsi que les deux écrous (item 6) qui retiennent la plaque support (item 4).
5. Retirer le support de brosses (item 7) de sous le bâti du balai.
6. Retirer les quatre boulons (item 9) les quatre rondelles de blocage (item 10) ainsi que le bouchon de support de brosses (item 8).



FEUILLE D'INSTRUCTION

BER0005 - ENSEMBLE DE 2^E MOTEUR HYDRAULIQUE

Se référer à la figure 2 sauf indication contraire.

7. Fixer la plaque d'entraînement (item 2) au support de brosses (item 1) à la place du bouchon de support (fig. 1, item 8) avec six boulons à carrosserie 7/16"NC x 1 1/4" (item 3) et six écrous 7/16"NC à bride rainurée (item 4). Serrer à 55 lb/pi.
8. Glisser le support de brosses (item 8) sous le balai
9. Placer la cale d'espacement (item 6) sur le moyeu du moteur (item 5). Soulever le support de brosses (item 1) avec un cric afin de l'aligner avec le trou dans le bâti du balai. Insérer le moyeu du moteur (item 5) dans le support de brosses (item 1), il sera peut-être nécessaire de tourner le support de brosses (item 1) pour aligner les pans du moyeu avec la plaque d'entraînement boulonné au support de brosses.
10. Fixer le moteur (item 5) et la cale d'espacement 1/4" (item 6) avec les quatre vis à six pan creux $\varnothing 1/2$ "NC x 2 1/2" (item 7) et quatre écrous à bride rainurée $\varnothing 1/2$ "NC (item 8).
11. Fixer à une extrémité du boyau 15 1/2" (item 9) un adaptateur à cloison coudé 90° - 1 1/16"JIC mâle (item 10).
12. Insérer la partie la plus longue de l'adaptateur à cloison (item 10) et une rondelle plate $\varnothing 1$ " (item 11) dans le trou inférieur du bâti et fixer, sans serrer, avec une rondelle plate $\varnothing 1$ " (item 11) et un écrou à cloison $\varnothing 1 1/16$ "JIC (item 12).
13. Fixer l'autre extrémité du boyau 15 1/2" (item 9) à l'adaptateur inférieur déjà installé sur le moteur (item 5).
14. Remplacer les bouchons hydrauliques à droite du bloc hydraulique par des coudes 45° 1 1/16"JIC mâle x 7/8"ORB mâle (item 13) et les placer à un angle de 30° (voir image).
15. Fixer le boyau 21" (item 14) à l'adaptateur du bas (item 10) et l'autre extrémité du boyau au coude (item 13) du haut.
16. Recommencer les étapes 11-12-13 pour le deuxième boyau (item 9).
17. Fixer le boyau 21" (item 14) à l'adaptateur du haut (item 10) et l'autre extrémité du boyau au coude du bas (item 13).

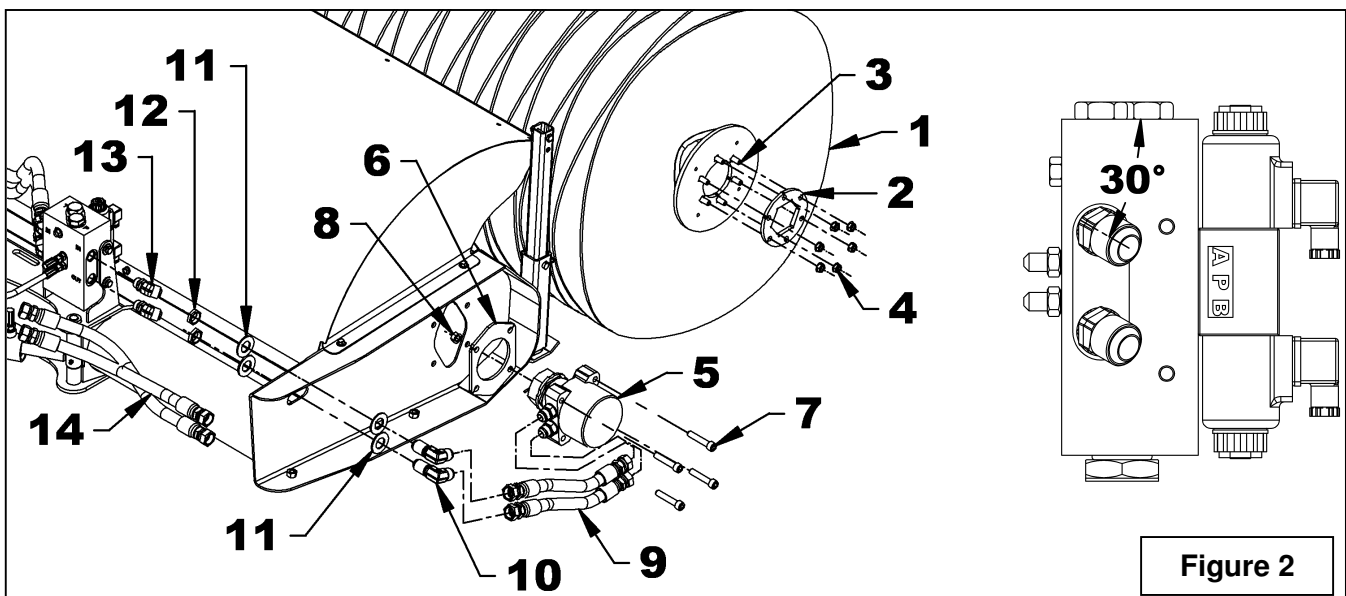


Figure 2

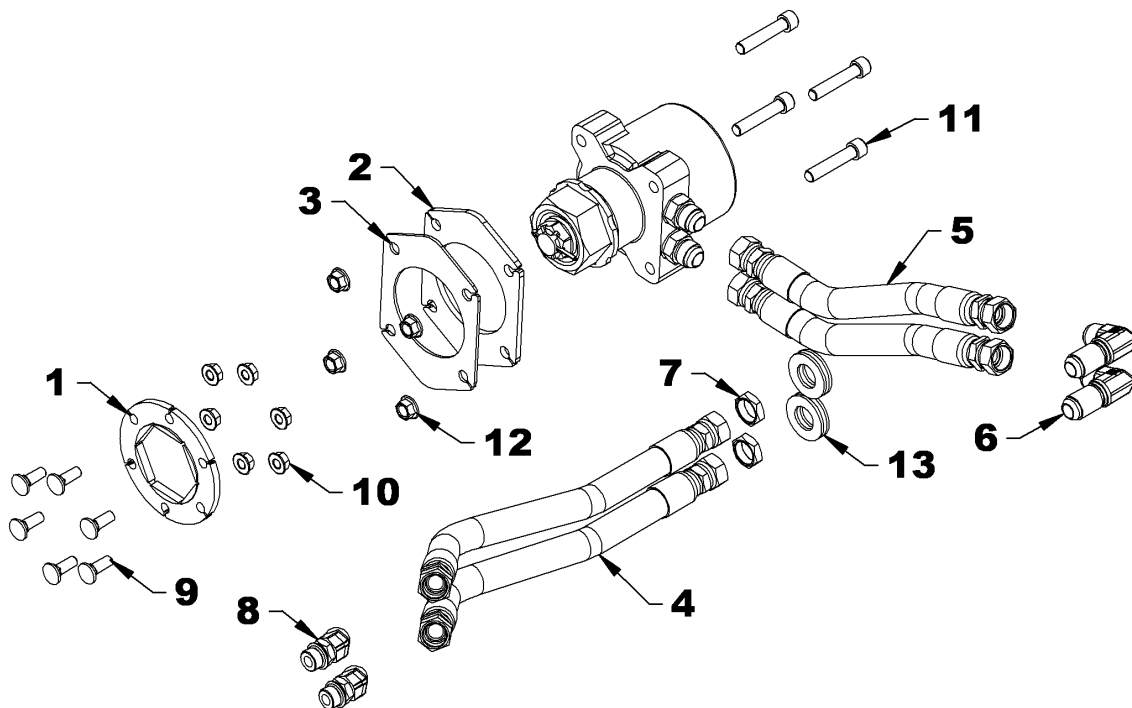
FEUILLE D'INSTRUCTION

BER0005 - ENSEMBLE DE 2^E MOTEUR HYDRAULIQUE

PIÈCES

RÉF.	DESCRIPTION	QTÉ	# PIÈCE
1	Plaque d'entraînement	1	668167
2	Cale d'espaceur 1/4"	1	668168
3	Cale d'espaceur 1/8"	1	668169
4	Boyau ø3/4"x 21" - 1 1/16"JIC fem. piv. X 1 1/16"JIC fem. piv.	2	3700133
5	Boyau ø3/4"x 15 1/2" - 1 1/16"JIC fem. piv. X 1 1/16"JIC fem. piv.	2	3700130
6	Adaptateur à cloison coudé 90° 1 1/16"JIC mâle x 1 1/16"JIC mâle	2	2600164
7	Écrou à cloison 1 1/16"JIC	2	2600165
8	Coude 45° 1 1/16"JIC mâle x 7/8"ORB mâle	2	2600166
9	Boulon à carrosserie ø7/16"NC x 1 1/4" PQÉ	6	0300019
10	Écrou à bride rainurée 7/16"NC PQÉ	6	0900068
11	Vis à six pans creux ø1/2"NC x 2 1/2" Gr.8	4	0800021
12	Écrou à bride rainurée ø1/2"NC PQÉ	4	0900046
13	Rondelle plate 1" PQÉE	4	1400029

O/L Obtenir localement



FEUILLE D'INSTRUCTION

BER0005 - ENSEMBLE DE 2^E MOTEUR HYDRAULIQUE

PIÈCES

RÉF.	DESCRIPTION	QTÉ	# PIÈCE
1	Moteur hydraulique 18.3 pouces cube 300cc	1	3910002
2	Écrou crénelé 1"-20NEF mince	1	1100026
3	Moyeu d'entraînement	1	668162
4	Goupille fendue 5/32" x 2"	1	1500009
5	Union 7/8"ORB mâle x 1 1/16"JIC mâle	2	2600058

