

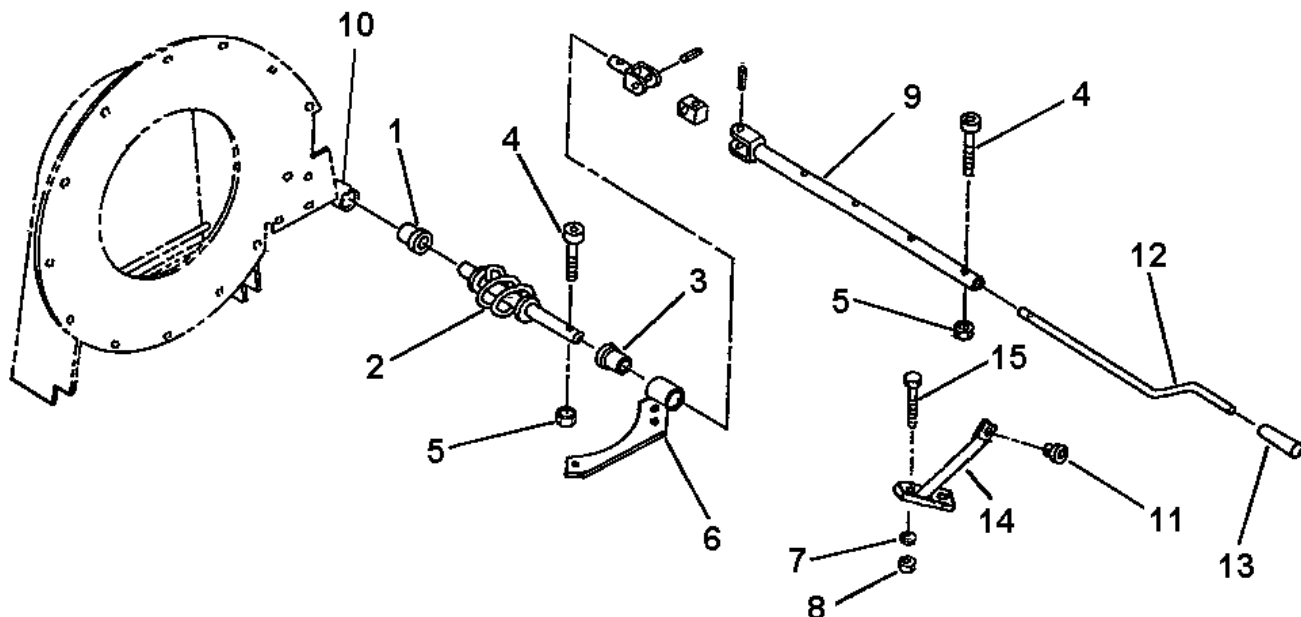
FEUILLE D'INSTRUCTION
ROTATION MANUELLE DE BUSE
Installation

1. Insérer le coussinet de plastique 1 11/16"lg (item 3) dans le support de manchon de rotation (item 6). Graisser les deux bouts de la spirale de rotation (item 2) et l'insérer dans le coussinet de plastique (item 3).
2. Insérer le coussinet de plastique 1 5/16" (item 1) dans le tube soudé derrière la souffleuse à débris (item 10).
3. Installer la spirale de rotation assemblée dans le coussinet de plastique 1 5/16" (item 1), en plaçant le support de manchon de rotation (item 6) sous la plaque de la buse de la souffleuse à débris.
4. Installer le support de manivelle (item 14) sur l'attelage gauche de l'attache 3-points à l'aide de deux boulons 5/16"NC x 1", rondelles de blocages et écrous (items 15-7-8). Serrer fermement.
5. Insérer le manchon de rotation assemblé (item 9) dans la spirale de rotation. Aligner les trous and insérer une vis à six pans 10-24NC x 1" (item 4), en s'assurant de l'enfoncer dans la spirale de rotation. Fixer avec un écrou à bague de nylon 10-24NC (item 5).
6. Installer le guide plastique PEHD (item 11) dans le support de manivelle (item 14).
7. Insérer la manivelle (item 12) dans le guide PEHD et dans le manchon de rotation (item 9). Choisir la longueur désirée, aligner sur le trou le plus près et fixer avec une vis à six pans 10-24NC x 1" (item 4) et un écrou à bague de nylon 10-24NC (item 5).
8. Après l'installation de la souffleuse à débris sur le tracteur, ajuster la position et la hauteur de la manivelle dans une position confortable et sécuritaire.



ATTENTION: Pour éviter des blessures sérieuses, vérifier l'étendue de levage complet de la souffleuse à débris, de sorte que la manivelle de rotation est dégagée de la zone de l'opérateur lorsque la souffleuse à débris est en position relevée.

9. Installer la poignée de plastique (item 13) sur la manivelle (item 12).
10. Serrer tous les boulons selon la Table de Spécification des Couples à la fin du manuel Opérateur de la souffleuse à débris.



PiÈCES

RÉF.	DESCRIPTION	QTÉ	# PIÈCE
1	Coussinet de plastique 1 5/16" lg	1	657335
2	Spirale de rotation	1	661283
3	Coussinet de plastique 1 11/16" lg	1	657336
4	Vis à six pans 10-24NC x 1", tête cylindrique	2	O/L
5	Écrou à bague de nylon 10-24NC	2	O/L
6	Support de manchon de rotation	1	661508
7	Fourche de rotation PQE	1	659595
8	Croisillon de rotation PQE	1	658193
9	Manchon de rotation PQE	1	660188
10	Goupille à ressort 1/4" x 1 1/4"	2	O/L
11	Guide plastique PEHD	1	657390
12	Manivelle	1	658252
13	Poignée	1	656797
14	Support de manivelle	1	661721
15	Boulon hex. 5/16" NC x 1"	2	O/L
16	Rondelle de blocage 5/16"	2	O/L
17	Écrou hex. 5/16" NC	2	O/L

