



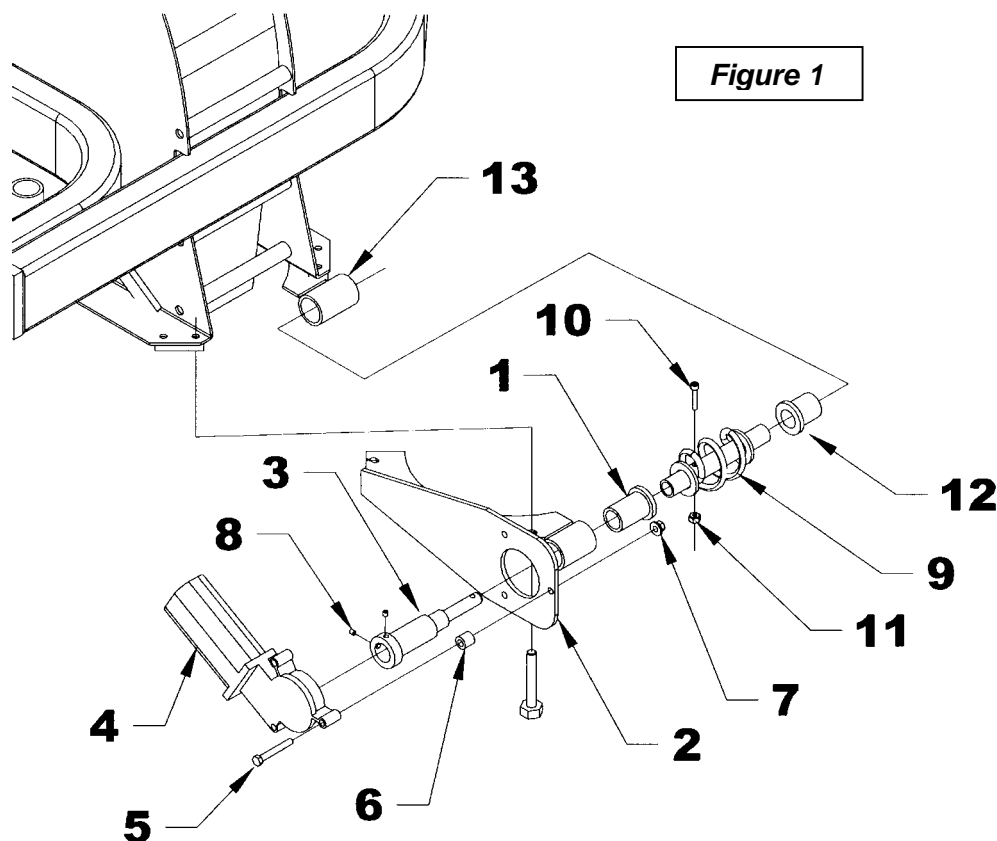
INSTRUCTION D'INSTALLATION

9480 – ROTATION ÉLECTRIQUE

Rotation électrique

1. **Si équipé d'une rotation manuelle:** retirer le mécanisme de rotation manuelle en vous référant au manuel d'opérateur de votre souffleuse à débris. Retirer les trois boulons qui maintiennent la plaque de retenue à la souffleuse à débris et les conserver pour une utilisation ultérieure.
2. **Figure 1:** Insérer le coussinet de plastique 1 11/16" (item 1) à l'intérieur du support de moteur (item 2).
3. **Figure 1:** Installer l'adaptateur de spirale de rotation électrique (item 3) sur l'arbre du moteur et fixer le moteur (item 4) au support (item 2) à l'aide de trois boulons 1/4" x 2", bagues d'espacement et écrous à bride rainurée (items 5-6-7). Serrer.
4. **Figure 1:** Insérer le bout le plus long de la spirale de rotation (item 9) sur l'adaptateur (item 3) dans le coussinet du support de moteur. Aligner les trous et fixer avec une vis à six pans #10-24 NC x 1" à tête cylindrique et un écrou à bague de nylon (items 10-11). Serrer fermement.
5. **Figure 1:** Insérer le coussinet de plastique 1 5/16" (item 12) dans le tube soudé sur la plaque de retenue (item 13).
6. **Figure 1:** Installer l'assemblage sur la souffleuse à débris avec la boulonnerie conservée auparavant. Serrer à 9-11 lb-pi.
7. Serrer les fis de pression (item 8) de l'adaptateur de spirale de rotation (item 3).

IMPORTANT: Ne pas serrer les vis de pression (item 8) immédiatement.





INSTRUCTION D'INSTALLATION

9480 – ROTATION ÉLECTRIQUE

8. Trouver un endroit approprié sur le tracteur pour installer l'interrupteur et percer un trou de 1/2" à l'endroit choisi. Percer un trou de .593" à au moins 2 1/2" du trou de l'interrupteur pour le support de fusible. Les deux trous doivent être percés approximativement et ne doivent pas interférer avec les contrôles existants ou les systèmes électriques.
9. **Figure 2:** Connecter un fil 18" au terminal sur le côté du support de fusible et l'autre fil de 18" au terminal en dessous.
10. Installer l'interrupteur et le support de fusible dans les trous percés précédemment, et installer le capuchon dessus l'interrupteur.
11. **Figure 2:** Connecter un fil du support de fusible au terminal du centre de l'interrupteur, l'autre fil de 18" à l'interrupteur d'allumage du tracteur.
12. Connecter un bout du long fil au moteur électrique et l'autre bout à l'interrupteur. Couper le fil à une longueur suffisante pour permettre le démontage de la souffeuse. Installer les connecteurs du fil avec un connecteur mâle et un femelle à la moitié du fil du moteur pour faciliter le démontage de la souffeuse.
13. Attacher le fil loin des pièces mobiles en utilisant les attaches de nylon fournies avec l'ensemble de rotation.

NOTE: Si la chute tourne dans la direction opposé de l'interrupteur, simplement inverser les fils du moteur.

DIAGRAMME ÉLECTRIQUE

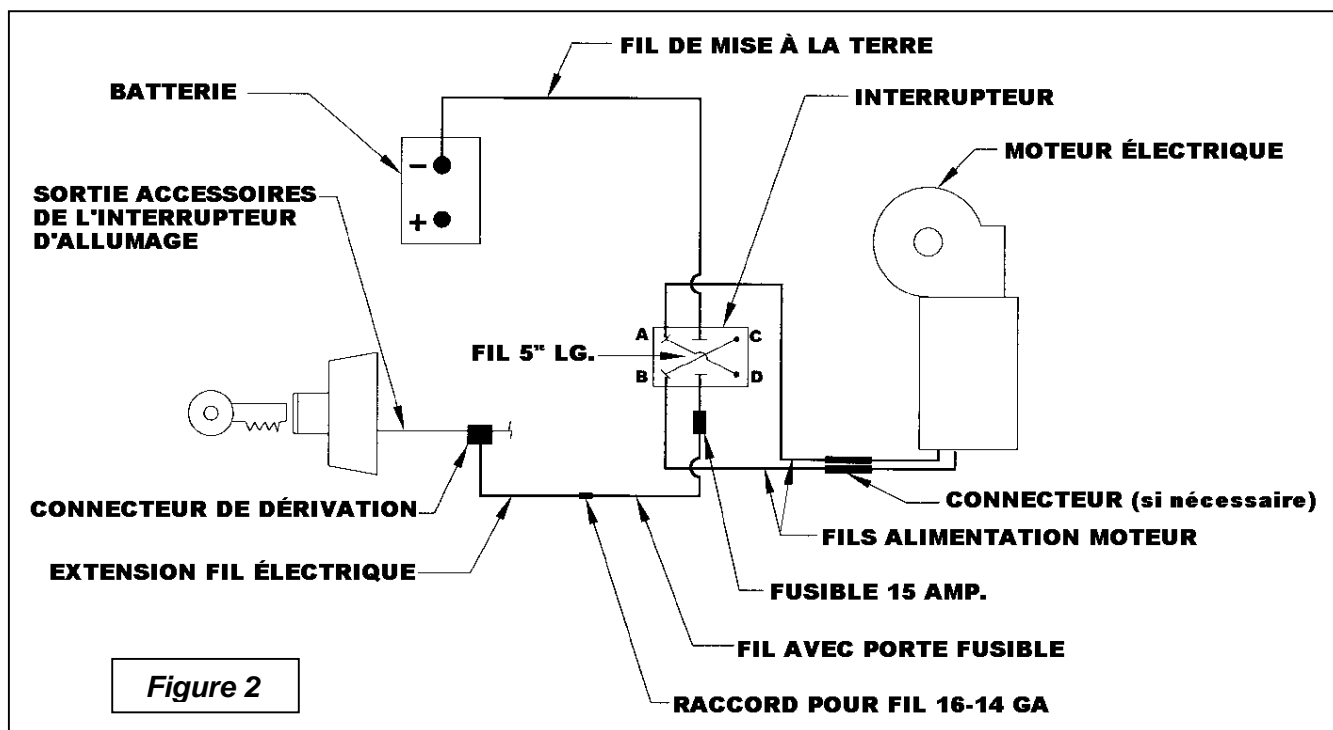


Figure 2



ROTATION ÉLECTRIQUE- 9480 (OPTION)

RÉF.	DESCRIPTION	QTÉ	# PIÈCE
1	Support de moteur	1	662491
2	Spirale de rotation	1	660246
3	Adaptateur de spirale de rotation	1	662489
4	Moteur électrique	1	662455
5	Coussinet de plastique 1 11/16"	1	657336
6	Coussinet de plastique 1 5/16"	1	657335
7	Bague d'espacement 5/8" lg PQE	3	666691
8	Boulon hex. 1/4" NC x 2" PQE	3	O/L
9	Écrou hex. à bride rainurée 1/4" PQE	3	O/L
10	Vis six pans #10-24NC x 1", tête cylindrique PQE	1	O/L
11	Écrou à bague de nylon #10-24NC PQE	1	O/L
12	Vis de pression six pans 1/4" NF x 1/4"	2	O/L
13	Fil 16GA x 5", noir	2	655441
14	Fil 16GA x 17", noir	1	655442
15	Fil double 16GA x 102"	1	662468
16	Fil 16GA x 18", noir, 2 terminaux	1	660692
17	Fil 16GA x 18", noir, 1 terminal	1	660323
18	Interrupteur	1	658778
19	Capuchon pour interrupteur	1	658666
20	Support de fusible	1	658665
21	Fusible 15 amp.	1	O/L
22	Connecteur instantané	1	656665

