



INSTALLATION

1. Placer le l'anneau de rotation (item 4) sur la base de chute en plaçant la partie surélevée vers le haut et vers le centre du bâti.

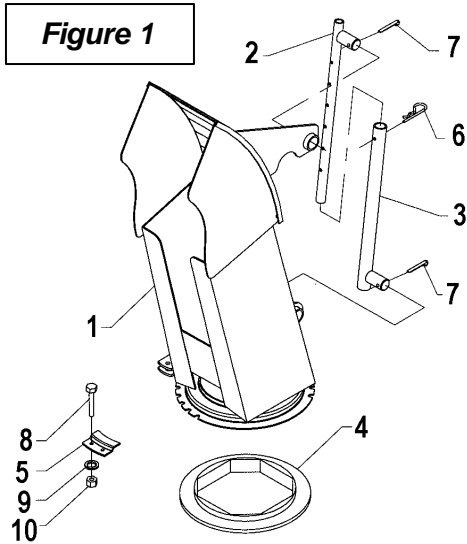
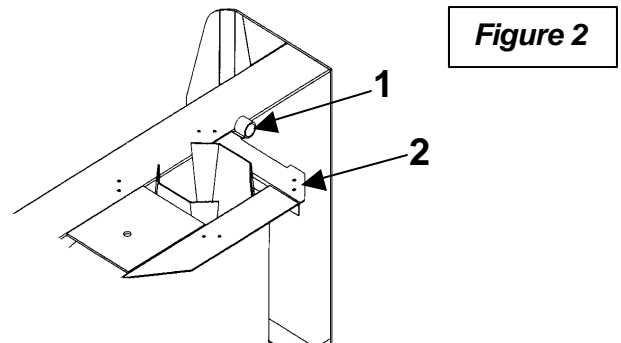
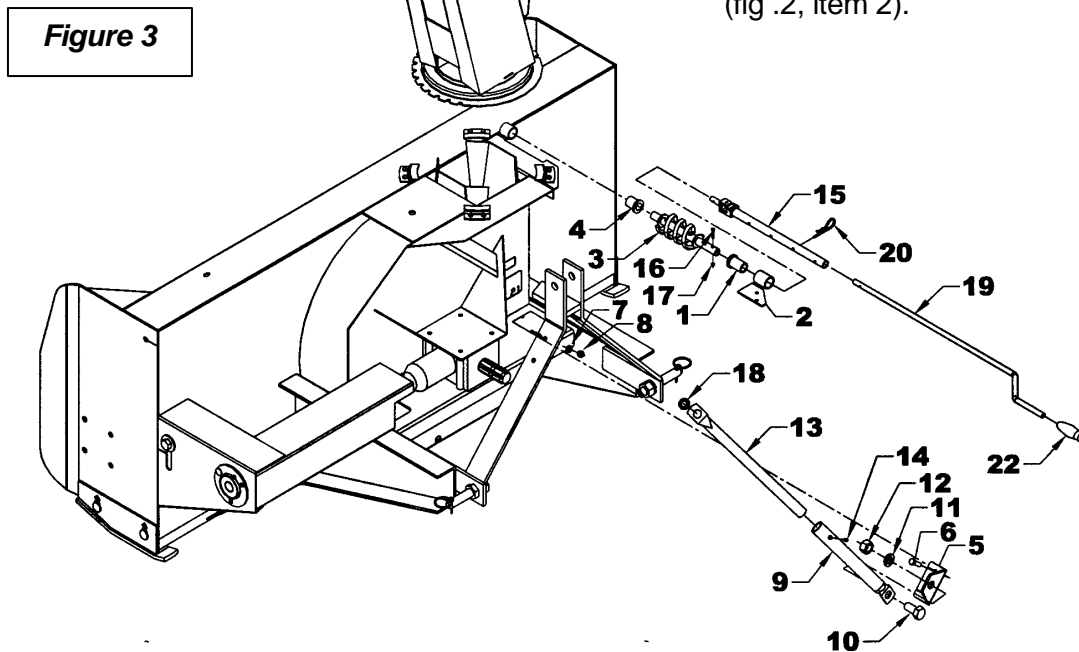


Figure 3: Insérer le coussinet de plastique 1 11/16"lg. (item 1) dans le support de rotation (item 2). Graisser les deux extrémités de la spirale de rotation (item 3) et insérer la spirale de rotation dans le coussinet de plastique (item 1).

3. **Figure 2-3:** Insérer le coussinet de rotation 1 5/16" (fig.3, item 4) dans le tube soudé à l'arrière de la souffeuse (fig.2, item 1)



4. **Figure 2-3:** Installer l'assemblé en plaçant le support de rotation (fig. 3, item 2) sous la plaque supérieure droite de la souffeuse (fig .2, item 2).





FEUILLE D'INSTRUCTIONS

9377 – ROTATION MANUELLE

5. **Figure 1:** Installer le tube d'ajustement (item 3) dans le trou inférieur à l'arrière de la chute et la tige d'ajustement (item 2) dans le trou supérieur. Fixer en place avec les goupilles fendues 1/4" x 2" (item 7) et insérer la goupille en épingle $\varnothing 5\text{mm}$ x 100mm (item 6) dans le trou du tube d'ajustement (item 3)
6. **Figure 1:** Installer la chute (item 1) sur l'anneau de rotation (item 4) en appliquant de la graisse entre les deux et placer les 4 plaques de retenue (item 5). Fixer en place avec huit boulons 1/4" x 3/4", rondelles de blocage et écrous (items 8-9-10). Serrer tous les boulons fermement.
7. **Figure 3:** Installer l'angle de support (item 5) sur la plaque d'attache gauche du trois point avec deux boulons 3/8"NC x 1 1/4", rondelles de blocages et écrous (items 6-7-8). Serrer fermement.
8. **Figure 3:** Installer la fixation du support de manivelle (item 9) sur l'angle de support (item 5) avec un boulon 3/4"NC x 1 1/2", rondelle de blocage et écrou (items 10-11-12) en s'assurant que la fixation penche vers le tracteur.
9. **Figure 3:** Insérer le support de manivelle (item 13) dans la fixation (item 9). Ajuster la hauteur du support de manivelle selon vos besoins et raccourcir si nécessaire. Fixer, sans serrer, avec une vis de pression à tête carrée 3/8" x 1/2" (item 14).
10. **Figure 3:** Insérer le manchon de rotation assemblé (item 15) dans la spirale de rotation assemblée (items 1-2-3-4). Aligner les trous et insérer une vis à six pans creux 10-24 x 1" (item 16) en s'assurant que la vis s'enfonce dans la spirale. Fixer avec un écrou à bague de nylon (item 17).
11. **Figure 3:** Installer le grommet de plastique (item 18) dans le support de manivelle (item 13).
12. **Figure 3:** Insérer la manivelle (item 19) dans le grommet et dans le manchon de rotation (item 15). Choisir la longueur désirée, aligner les trous les plus près et fixer avec un goupille en épingle (item 20).

13. **Figure 3:** Après que la souffleuse est attachée au tracteur, ajuster la direction et la hauteur de la manivelle afin d'obtenir une position d'opération confortable et sécuritaire. Serrer la vis de pression (item 14) sur le support de manivelle de même que le boulon 3/4" x 1 1/2", la rondelle de blocage 3/4" et l'écrou 3/4" (items 10-11-12).

14. **Figure 3b:** Pour assurer le bon fonctionnement de la rotation manuelle, le support de manivelle (item 1) doit être positionné le plus près possible du point d'attache supérieur tout en s'assurant qu'elle n'entre pas en contact avec le siège de l'opérateur lorsque la souffleuse est relevée au maximum..



ATTENTION Pour éviter les blessures, lorsque vous soulevez la souffleuse à sa hauteur maximum, assurez-vous que la manivelle de rotation n'est pas dans l'aire de travail de l'opérateur.

15. **Figure 3:** Installer la poignée de plastique (item 22) sur la manivelle.

16. Serrer tous les boulons d'après la Table de Spécification des Torques à la fin du Manuel de l'Opérateur de la souffleuse à neige.

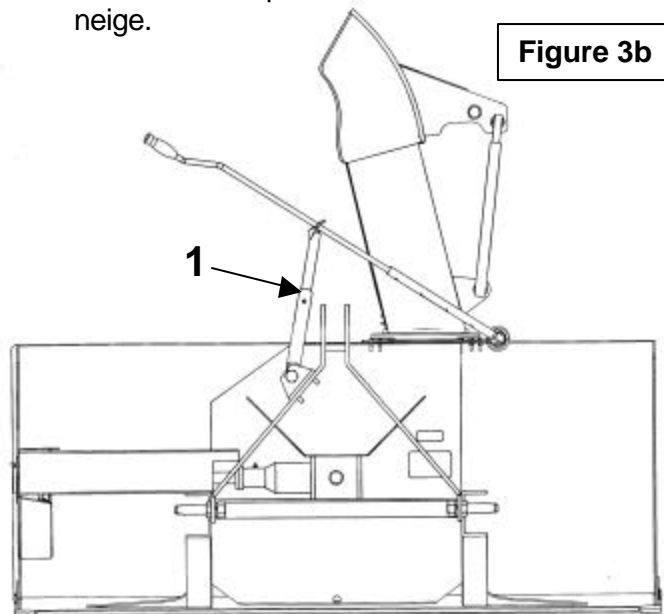
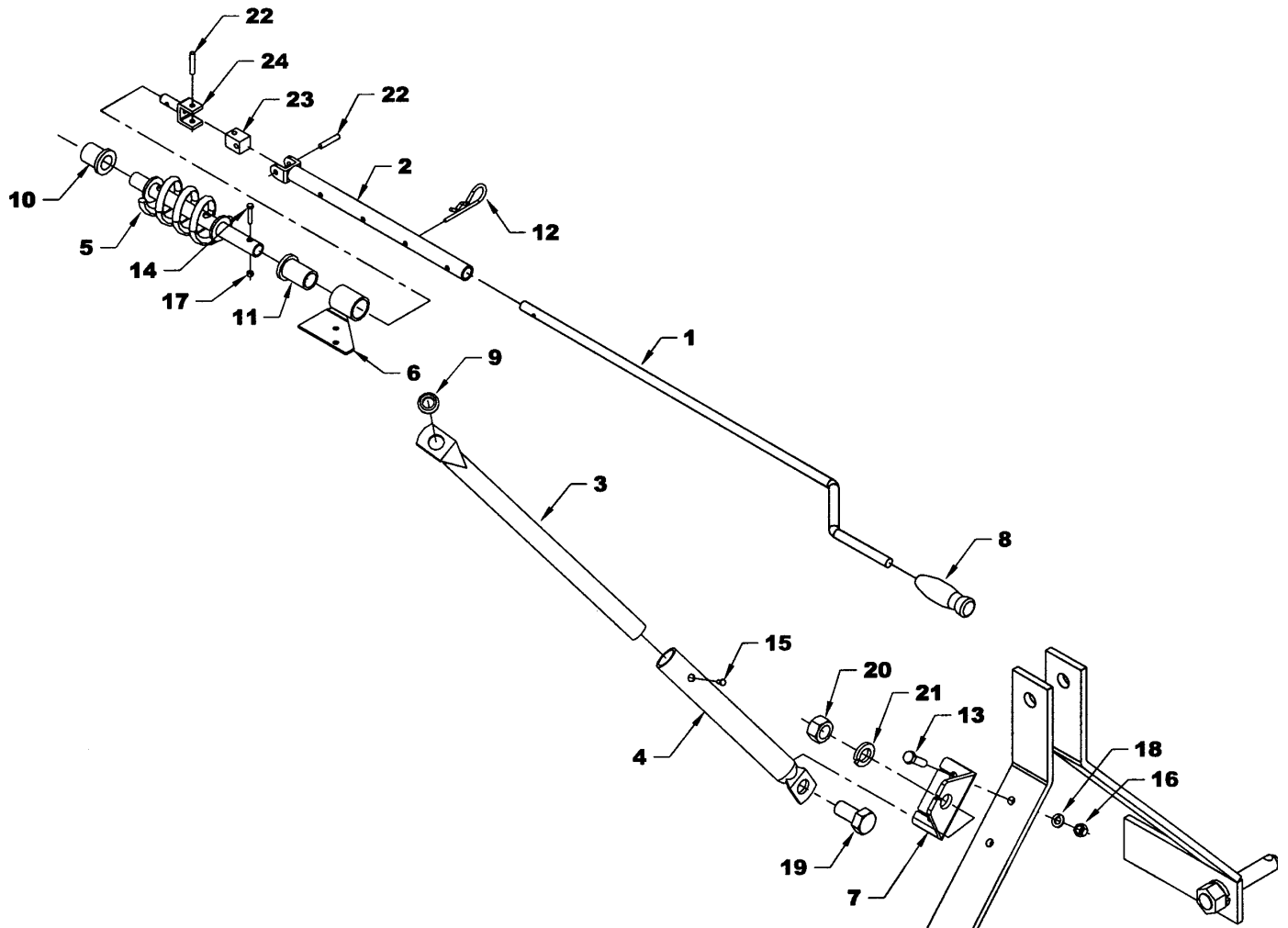


Figure 3b



ROTATION MANUELLE - 9377



**ROTATION MANUELLE - 9377**

RÉF.	DESCRIPTION	QTÉ	# PIÈCE
1	Manivelle	1	658252
2	Manchon de rotation	1	660188
3	Support de manivelle	1	660187
4	Fixation du support de manivelle	1	660269
5	Spirale de rotation	1	659161
6	Support de la spirale de rotation	1	659145
7	Angle de support	1	660388
8	Poignée de plastique	1	656797
9	Grommet	1	657390
10	Coussinet de plastique 1 5/16"	1	657335
11	Coussinet de plastique 1 11/16"	1	657336
12	Goupille en épingle 4mm x 80mm	1	1800002
13	Boulon hex. 3/8"NC x 1 1/4" PQÉ	2	O/L
14	Vis à six pans creux 10-24 x 1" PQÉ	1	0800009
15	Vis de pression à tête carrée 3/8" x 1/2" PQÉ	1	0600006
16	Écrou hex. 3/8" NC PQÉ	2	O/L
17	Écrou à bague de nylon 10-24 PQÉ	1	1000002
18	Rondelle de blocage 3/8" PQÉ	2	O/L
19	Boulon hex. 3/4"NC x 1 1/2" PQÉ	1	O/L
20	Écrou hex. 3/4" NC PQÉ	1	O/L
21	Rondelle de blocage 3/4" PQÉ	1	O/L
22	Goupille à ressort 1/4" x 1 1/4" lg PQÉ	2	O/L
23	Croisillon de rotation	1	658193
24	Fourche de rotation	1	659595