

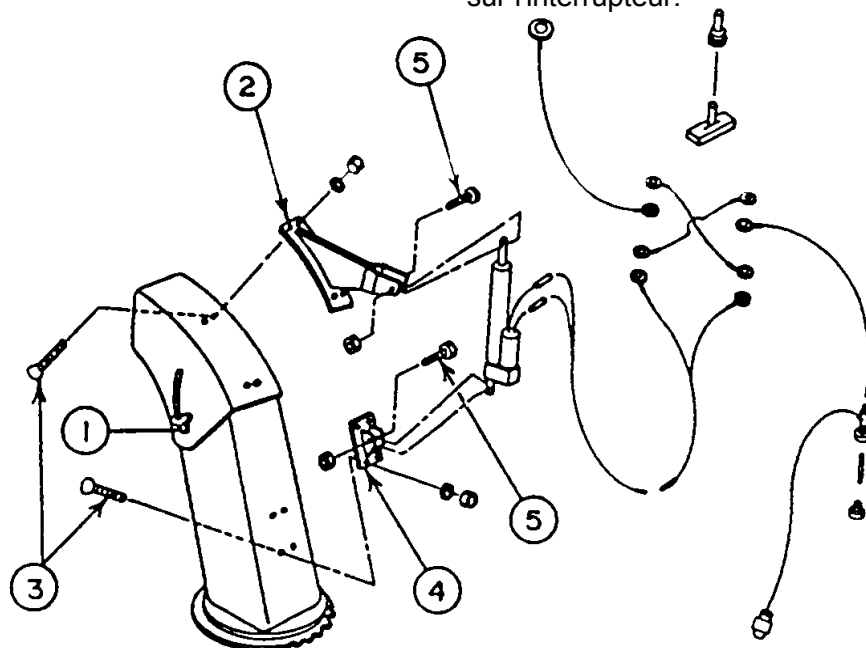


## FEUILLE D'INSTRUCTION

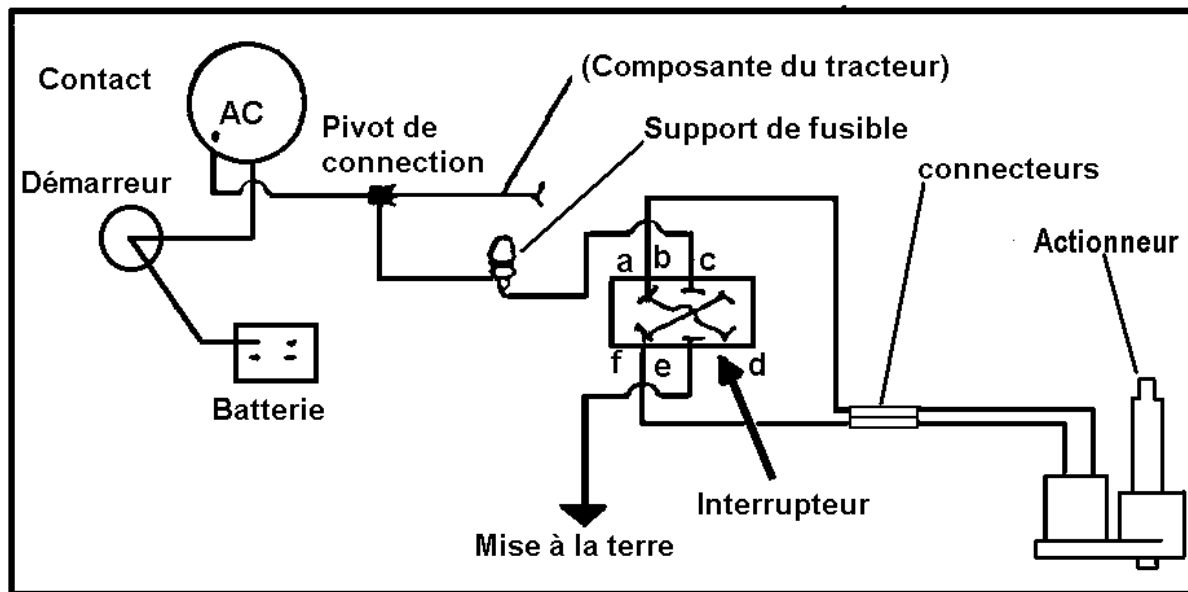
## DÉFLECTEUR ÉLECTRIQUE - 9369

### DÉFLECTEUR ÉLECTRIQUE - 9369 (OPTIONNEL) (FIGURE ▼)

1. Retirer les deux poignées d'ajustement manuel ainsi que les boulons de chaque côté du déflecteur et remplacer avec deux boulons à carrosserie 5/16" x 3/4", les rondelles de nylon originales et deux écrous de nylon 5/16" NC. Laisser un jeu de 1/16".
2. Placer le support du déflecteur (item 2) au centre du déflecteur de la chute, aligner avec la partie du bas du déflecteur. Utiliser le support comme gabarit, percer quatre trous 11/32" dans le déflecteur, et fixer en place avec vis à chapeau à six pans creux 5/16" x 3/4" (item 3), rondelles de blocage et écrous, les têtes des vis à l'intérieur de la chute. Serrer jusqu'à ce que les têtes des vis s'enfoncent et soient au même niveau que la surface du déflecteur.
3. Rétracter la tige de l'actionneur complètement et fixer au support du déflecteur (item 2) et au support de la chute (item 4) lequel devra être installé à la prochaine étape, en utilisant deux boulons 1/4" x 1 1/4" (item 5) et écrous de nylon 1/4" NC. Fixer lâchement pour permettre les mouvements.
4. Ouvrir le déflecteur jusqu'à ce que la tige de l'actionneur se rétracte complètement. Placer le support de la chute (item 4) au centre arrière de la chute et utiliser le support comme gabarit, percer quatre trous 11/32" dans la chute. Fixer le support à la chute en utilisant quatre vis à chapeau à six pans creux 5/16" x 3/4", rondelles de blocage et écrous, avec les têtes de vis à l'intérieur de la chute. Serrer jusqu'à ce que les têtes des vis s'enfoncent et soient au même niveau que la surface intérieure.
5. Percer un trou 1/2" dans le tracteur pour l'interrupteur. Percer un trou 0.593" à au moins 2 1/2" du trou de l'interrupteur pour le support à fusibles. Les deux trous doivent être percés à un endroit approprié et ne doivent pas interférer avec les contrôles existants ou les systèmes électriques.
6. Souder un fil électrique de 18" à la borne de côté du support à fusibles et un autre fil de 18" avec œillet à la borne du bas (voir les schéma de la page suivante).
7. Installer l'interrupteur et le support à fusibles. Insérer le bouton de caoutchouc sur l'interrupteur.



8. Brancher le bout à œillet du fil 18" à la borne "b" sur l'interrupteur de contrôle (voir schéma).
  9. Brancher une extrémité du fil de 17" à la borne "e" sur l'interrupteur de contrôle (voir schéma). Brancher l'autre extrémité à une mise à terre appropriée sur le bâti du tracteur.
  10. Brancher une extrémité d'un fil de 5" à la borne "a" sur l'interrupteur de contrôle (voir schéma). Brancher l'autre extrémité à la borne "d" sur l'interrupteur de contrôle (voir schéma).
  11. Brancher une extrémité de l'autre fil de 5" à la borne "c" sur l'interrupteur de contrôle (voir schéma). Brancher l'autre extrémité à la borne "f" de l'interrupteur de contrôle (voir schéma).
  12. Brancher le bout à œillet du double fil de 102" aux bornes "a" et "f" sur l'interrupteur de contrôle (voir schéma).
  13. Connecter une extrémité du fil avec fusible au fil de la borne "B", et l'autre extrémité à l'interrupteur de contact du tracteur en utilisant un connecteur instantané.
  14. Brancher l'autre extrémité du double fil de 102" à l'actionneur. Mettre ce fil à un endroit approprié facilitant le démontage de la souffleuse. Installer les connecteurs de fil à la partie de fil de l'actionneur à l'aide d'un connecteur mâle et d'un connecteur femelle. Cela permettra à la souffleuse d'être facilement démontée.
  15. Fixer les fils loin des parties mobiles en utilisant des attaches de plastiques ainsi que des attaches adhésives.
- NOTE:** Si les fonctions du déflecteur sont à l'opposé de la direction de l'interrupteur, inverser simplement les fils principaux de l'actionneur.



**SCHÉMA ÉLECTRIQUE**



# FEUILLE D'INSTRUCTION

# DÉFLECTEUR ÉLECTRIQUE - 9369

## DÉFLECTEUR ÉLECTRIQUE 9369 (OPTIONNEL)

REF.	DESCRIPTION	QTÉ	# PIÈCE
1	Fil double ass'é 102"	1	660695
2	Fusible 6 amp.	1	657285
3	Fil ass'é 17"	1	655442
4	Fil ass'é 18"	1	660692
5	Fil ass'é 5"	2	655441
6	Fil 16 GA x 18"	1	660323
7	Capuchon protecteur	1	658666
8	Connecteur instantané	1	656665
9	Connecteur	2	656664
10	Support de fusible	1	658665
11	Interrupteur	1	658778
12	Actionneur	1	656848
13	Support du déflecteur	1	660008
14	Support de la chute	1	660137
15	Vis à chapeau à six pans creux 5/16" x 3/4"	8	O/L
16	Écrou hex. 5/16"NC	8	O/L
17	Rondelle de blocage 5/16"	8	O/L
18	Boulon 1/4"NC x 1 1/2"	2	O/L
19	Écrou hex. de nylon 1/4"NC	2	O/L
20	Connecteur (mâle)	2	655217
21	Connecteur (femelle)	2	657853
22	Boulon à carrosserie 5/16" NC x 3/4"	2	O/L
23	Écrou hex. de nylon 5/16" NC	2	O/L

