

FEUILLE D'INSTRUCTION

8241 ROTATION PAR CYLINDRE

APPLICATION:

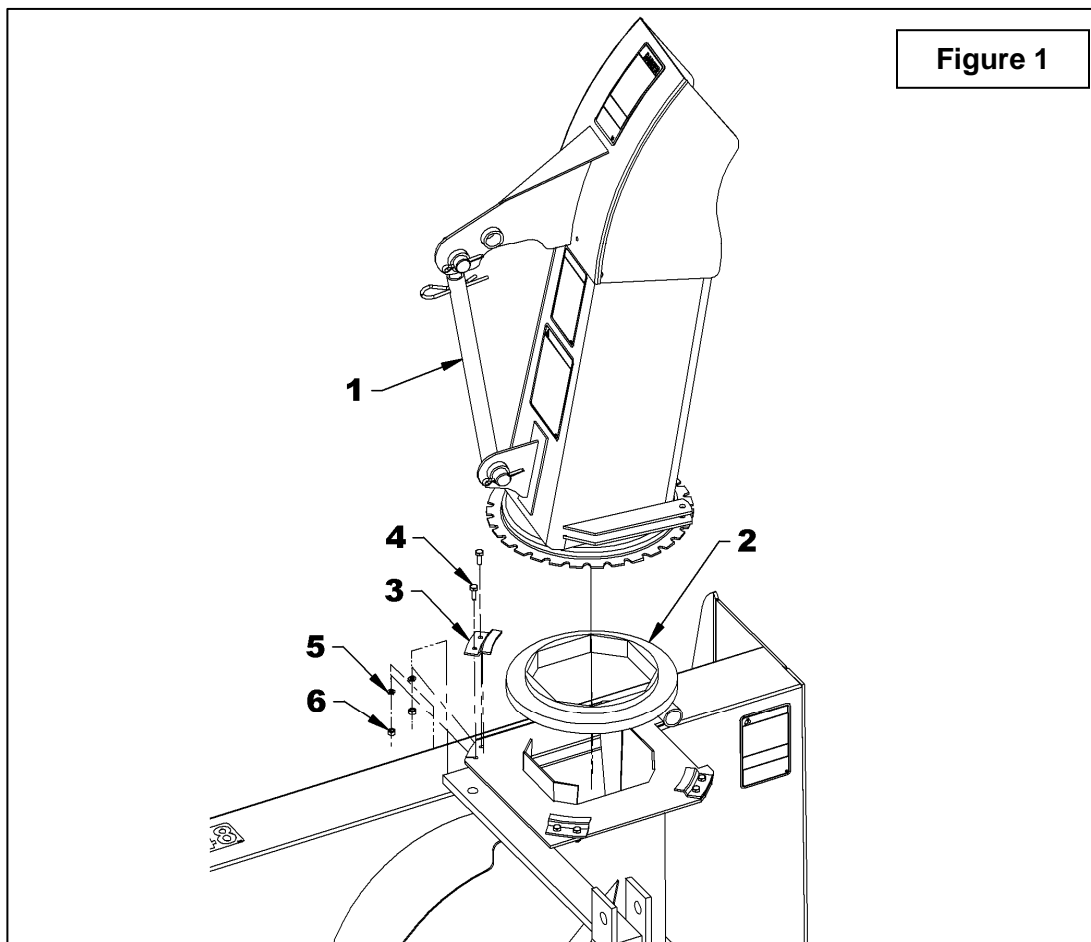
B48, B48A, B54A, B54B, B64A et B64B, Souffleuses 48", 54" et 64"
Cylindre 2" x 6" requis (non inclus).

INSTALLATION

Installation de la chute

(Figure 1)

1. Placer le coussinet de rotation (item 2) sur la souffleuse en plaçant la partie surélevée vers le haut et vers le centre du bâti.
2. Installer la chute (item 1) sur le coussinet de rotation (item 2) en appliquant de la graisse entre les deux.
3. Placer les quatre plaques de retenue (item 3) et fixer en place avec huit boulons 1/4"NC x 3/4" (item 4), rondelles de blocage (item 5) et écrous (item 6). Serrer tous les boulons fermement.



FEUILLE D'INSTRUCTION

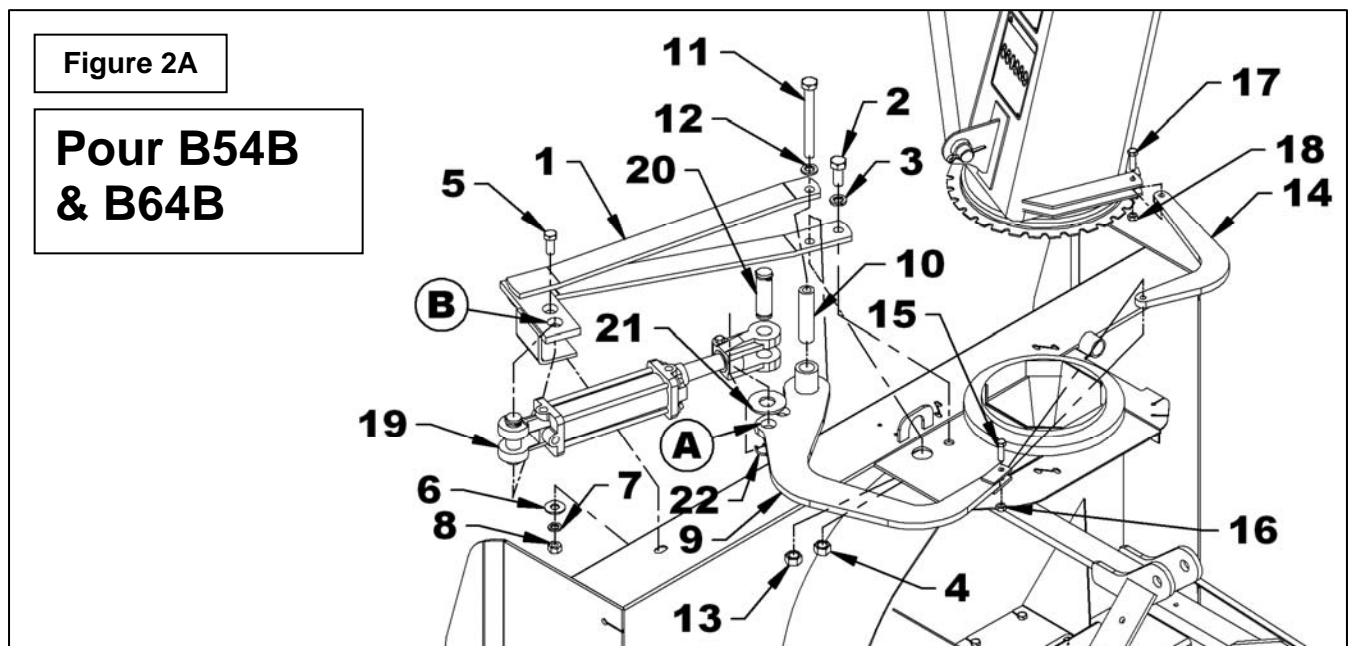
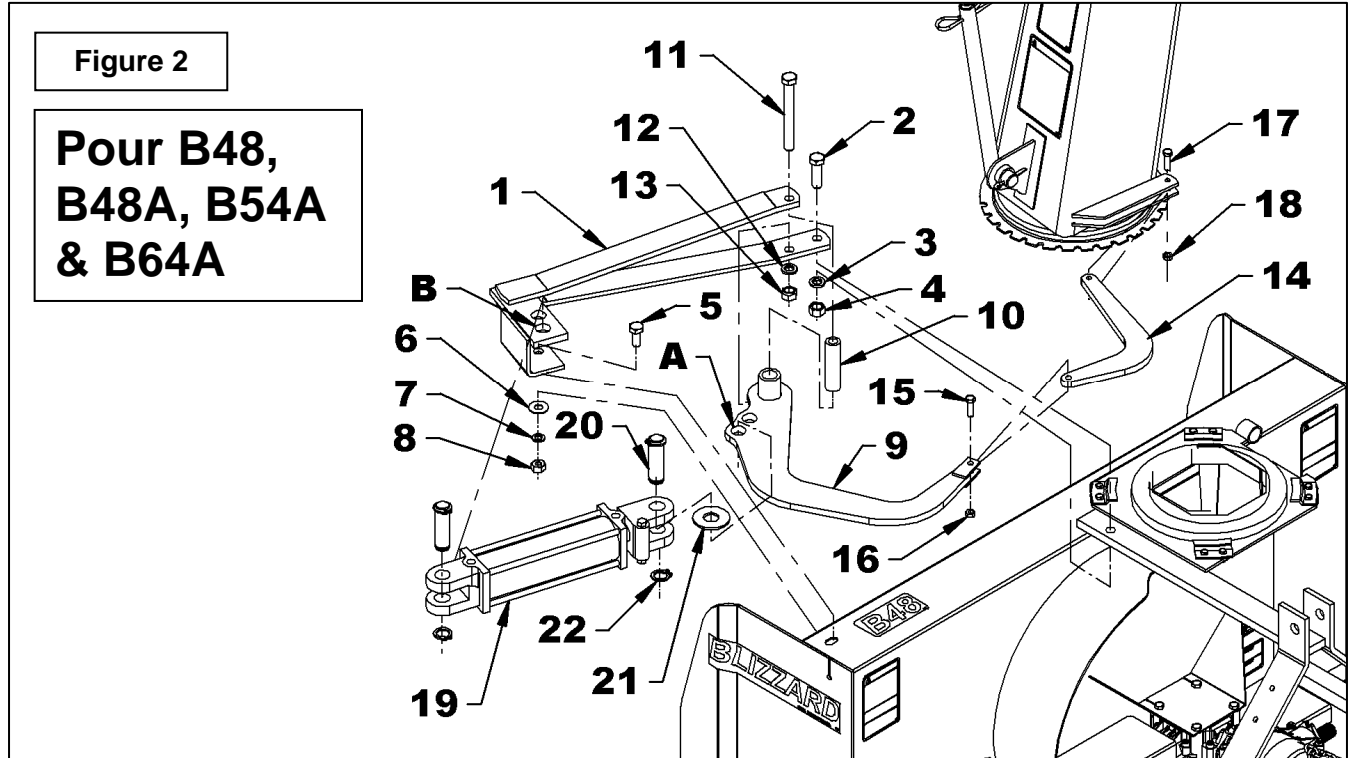
8241 ROTATION PAR CYLINDRE

Installation de la Rotation (Figures 2-2A)

1. Fixer le support de rotation (item 1) dans le trou $\varnothing 21/32''$ sur le bâti, dans l'ordre illustré dans chacun des cas, avec un boulon hex, une rondelle de blocage 5/8" (item 3) et un écrou 5/8" (item 4).

pour B48, B48A, B54A & B64A: avec un boulon hex. 5/8"NC x 2" (fig.2, item 2),

pour B54B & B64B : avec un boulon hex. 5/8"NC x 1 1/2" (fig.2A, item 2),



FEUILLE D'INSTRUCTION

2. Fixer l'autre extrémité du support (item 1) dans le trou oblong $\varnothing 9/16"$ x 1" sur le bâti avec un boulon hex. $1/2"$ NC x $1 1/4"$ (item 5), une rondelle plate trou $\varnothing 9/16"$ (item 6), une rondelle de blocage $1/2"$ (item 7) et un écrou hex, $1/2"$ (item 8). Serrer les boulons fermement.
3. Fixer le basculeur (item 9) en insérant le coussinet de pivot (item 10) dans le tube du basculeur et glisser celui-ci entre les fers plats du support de rotation (item 1). Fixer le tout à l'aide d'un boulon hex. $5/8"$ NC x $5 1/2"$ (item 11), d'une rondelle de blocage $5/8"$ (item 12) et d'un écrou à bout évasé $5/8"$ (item 13) dans l'ordre illustré sur la figure. Serrer fermement.
4. Fixer le tirant de rotation (item 14) en le glissant entre les plaques du basculeur (item 9), en graissant généreusement l'intérieur du trou. Insérer un boulon $3/8"$ x $1 1/4"$ (item 15) par-dessous et fixer avec un écrou à bout évasé $3/8"$ NC (item 16) en laissant du mouvement au mécanisme.
5. Glisser l'autre extrémité entre les fers plats soudés sur la base de la chute, en graissant généreusement l'intérieur du trou. Fixer le tout avec un boulon $3/8"$ x $1 1/4"$ (item 17) et un écrou à bout évasé $3/8"$ NC (item 18) et serrer en laissant du mouvement au mécanisme.
6. Installer la section fixe du cylindre (item 19) au support de rotation (item 1, trou "B") et la section coulissante au basculeur (item 9, trou "A") en glissant une rondelle plate $\varnothing 1 1/16"$ (item 21) entre la main du cylindre et le dessus du basculeur et fixer avec les goupilles du cylindre (item 20) et les anneaux élastiques (item 22). Diriger les sorties hydrauliques vers le haut tel qu'illustré.

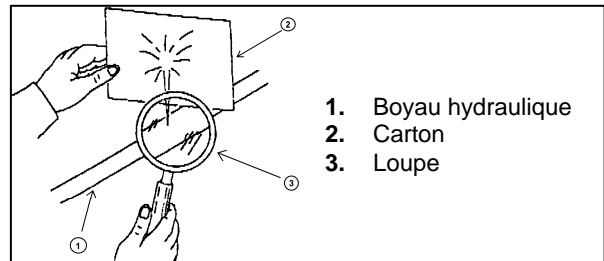
NOTE: La rondelle plate trou $1 1/16"$ (item 21) empêche le frottement de la main du cylindre sur le basculeur.

8241 ROTATION PAR CYLINDRE



ATTENTION: Un liquide hydraulique/diesel qui s'échappe sous pression peut pénétrer la peau et causer des blessures sévères.

- Ne pas utiliser les mains pour chercher une fuite. Utiliser un morceau de papier ou de carton pour chercher les fuites.



- Arrêter le moteur et enlever la pression avant de connecter ou de déconnecter les lignes.
- Serrer toutes les connexions avant de démarrer le moteur ou de remettre la pression sur les lignes.
- Si un liquide est injecté dans la peau, obtenir immédiatement une attention médicale. Une gangrène peut en résulter.

FEUILLE D'INSTRUCTION

8241 ROTATION PAR CYLINDRE

ROTATION HYDRAULIQUE

RÉF.	DESCRIPTION	QTÉ	# PIÈCE
1	Support de rotation	1	667705
2	Basculeur	1	667703
3	Tirant de rotation	1	667704
4	Coussinet de pivot	1	667706
5	Boulon hex. 5/8" NC x 5 1/2", gr. 5 PQÉ	1	O/L
6	Rondelle de blocage 5/8" PQÉE	2	O/L
7	Écrou hex. à bout évasé 5/8" NC PQÉ	1	1100007
8	Boulon hex. 5/8" NC x 2" gr. 5 PQÉ pour B48, B48A, B54A & B64A	1	O/L
	Boulon hex. 5/8" NC x 1 1/2" gr. 5 PQÉ pour B54B & B64B	1	O/L
9	Écrou hex. 5/8" NC PQÉ	1	O/L
10	Boulon hex. 1/2" NC x 1 1/4", gr.5 PQÉ	1	O/L
11	Rondelle plate 9/16" PQÉE	1	O/L
12	Rondelle de blocage 1/2" PQÉE	1	O/L
13	Écrou hex. 1/2" NC PQÉ	1	O/L
14	Rondelle plate 1 1/16"	1	O/L
15	Boulon hex. 3/8" NC x 1 1/4" gr. 5 PQÉ	2	O/L
16	Écrou hex. à bout évasé 3/8" NC PQÉ	2	1100003
17	Décalque "Danger"	1	664548

