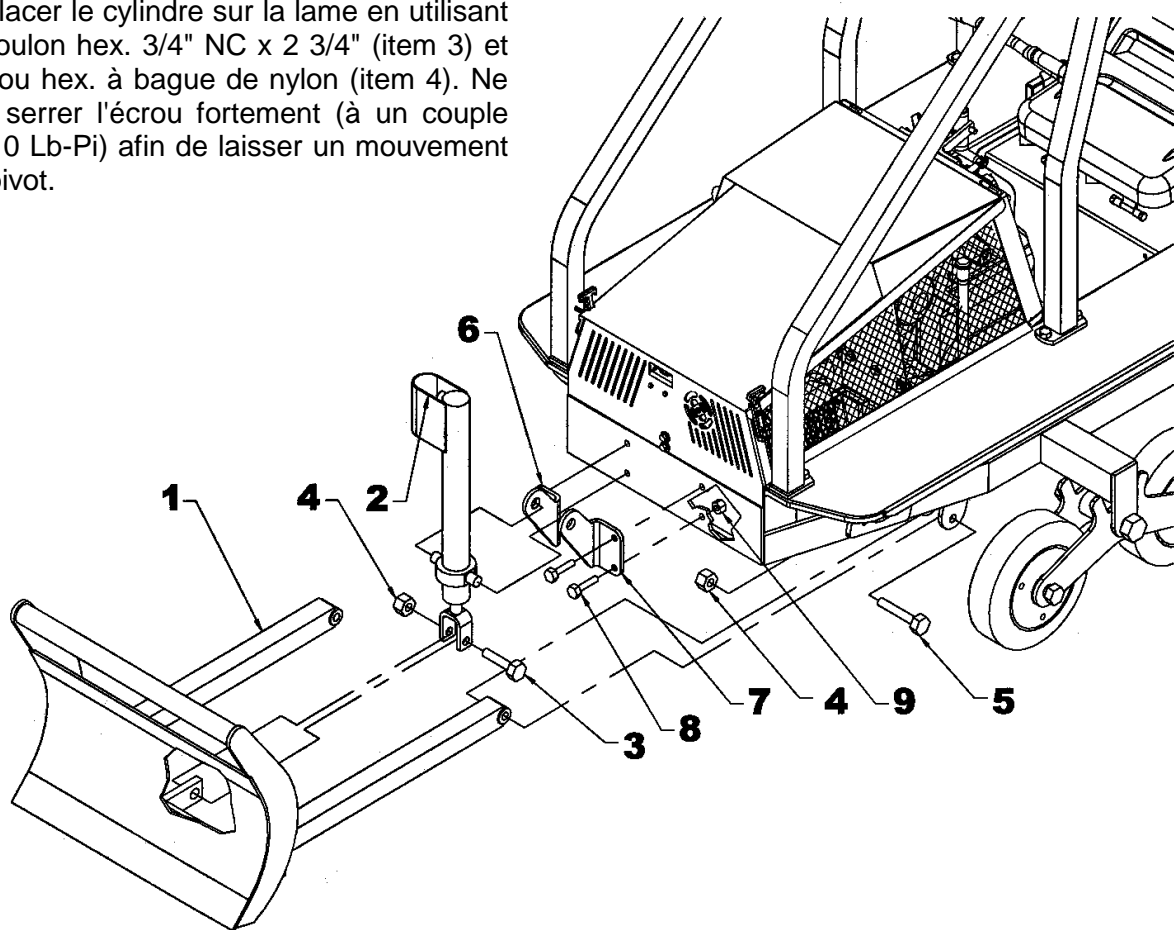


INSTALLATION

1. Retirer la lame existante en enlevant le boulon hex. 3/4" NC x 2 3/4" (item 3) et l'écrou hex. à bague de nylon (item 4).
2. Enlever les deux boulons hex. 3/4" NC x 4 1/2" (item 5) et les deux écrous hex. à bague de nylon (item 4). Récupérer la quincaillerie pour l'installation de la nouvelle lame 48".
3. Fixer la lame 48" (item 1) en remplaçant les deux boulons (item 5) et écrous (item 4). Ne pas serrer les écrous fortement (à un couple de 10 Lb-Pi) afin de laisser un mouvement de pivot.
4. Replacer le cylindre sur la lame en utilisant le boulon hex. 3/4" NC x 2 3/4" (item 3) et l'écrou hex. à bague de nylon (item 4). Ne pas serrer l'écrou fortement (à un couple de 10 Lb-Pi) afin de laisser un mouvement de pivot.



LAME AVANT 48"

RÉF.	DESCRIPTION	QTÉ	# PIÈCE
1	Lame avant 48"	1	110207

