



FEUILLE D'INSTRUCTIONS 8151 ROTATION & DÉFLECTEUR ÉLECTRIQUES

APPLICATION:

Déflecteur Électrique pour Souffleuses B74, B84, B94 et H76

Rotation de Chute Électrique pour Souffleuses H64 et H76 et

B54-B64 (requiert 8056) / B74 (requiert 8057) / B84-B94 (requiert 8046)

8151 - ROTATION ÉLECTRIQUE ET DÉFLECTEUR ÉLECTRIQUE

1. Couper le contact et retirer la clé.
2. Installer les manilles (items 6-7) sur le vérin électrique (item 1A ou 1B) et fixer avec un boulon hex 1/2" NC x 2 1/2" (item 16) et un écrou à bague de nylon 1/2" NC (item 17).
3. Installer une goupille à ressort 3/16" x 1 3/4" (item 13) sur chacune des goupilles 1" (item 8).
4. Installer le vérin électrique sur le mécanisme de rotation ou la chute (voir figure 12 pour position de le vérin électrique), à l'aide de deux goupilles 1" (item 8) et bloquer avec une goupille en épingle 4mm x 80mm (item 14).
5. Brancher le fil de mise à la terre (item 9, noir 72") sur le terminal "C" de l'interrupteur (item 3).
6. Brancher le fil d'alimentation avec fusible (item 11, rouge 72") sur le terminal "B" de l'interrupteur (item 3).
7. Brancher les fils de le vérin électrique (item 12, 1 rouge et 1 noir 360") sur le terminal "A" et "D" de l'interrupteur (item 3).
8. Si vous avez une rotation électrique ou un déflecteur électrique, reprenez les étapes à partir du début mais utilisez le même boîtier pour les 2 interrupteurs.
9. Installer le boîtier d'interrupteur (item 2) à l'endroit qui permettra un accès facile lors de l'opération de la souffeuse. Bloquer à l'aide de trois vis auto-perçantes #10 x 1/2" (item 15). Laisser un trou libre pour installer le fil de mise à la terre. Éviter d'installer le boîtier où il y a déjà des fils, cela pourrait les endommager.
10. Dévisser l'écrou et retirer la rondelle de blocage de l'interrupteur. Insérer l'interrupteur (item 3) dans le boîtier. Serrer l'interrupteur avec son écrou. Insérer le bouchon de plastique (item 5) dans le trou libre du boîtier (si nécessaire) et visser le capuchon de caoutchouc (item 4) sur l'interrupteur.
11. Brancher le terminal à anneau du fil noir de mise à la terre (item 9) sur la quatrième vis #10 x 1/2" (item 15) et visser dans le trou libre du boîtier de l'interrupteur (item 2).
12. Brancher le fil avec fusible (item 11) au fil d'interrupteur de contact du tracteur à l'aide du connecteur de dérivation (item 10).
13. Brancher le fil double du vérin électrique (item 12) au vérin (item 1A ou 1B).
14. Recouvrir tous les fils avec une enveloppe protectrice (item 18) afin qu'ils soient bien protégés. Attacher l'enveloppe protectrice avec des attaches de plastique.

FEUILLE D'INSTRUCTIONS 8151 ROTATION & DÉFLECTEUR ÉLECTRIQUES

Figure 12

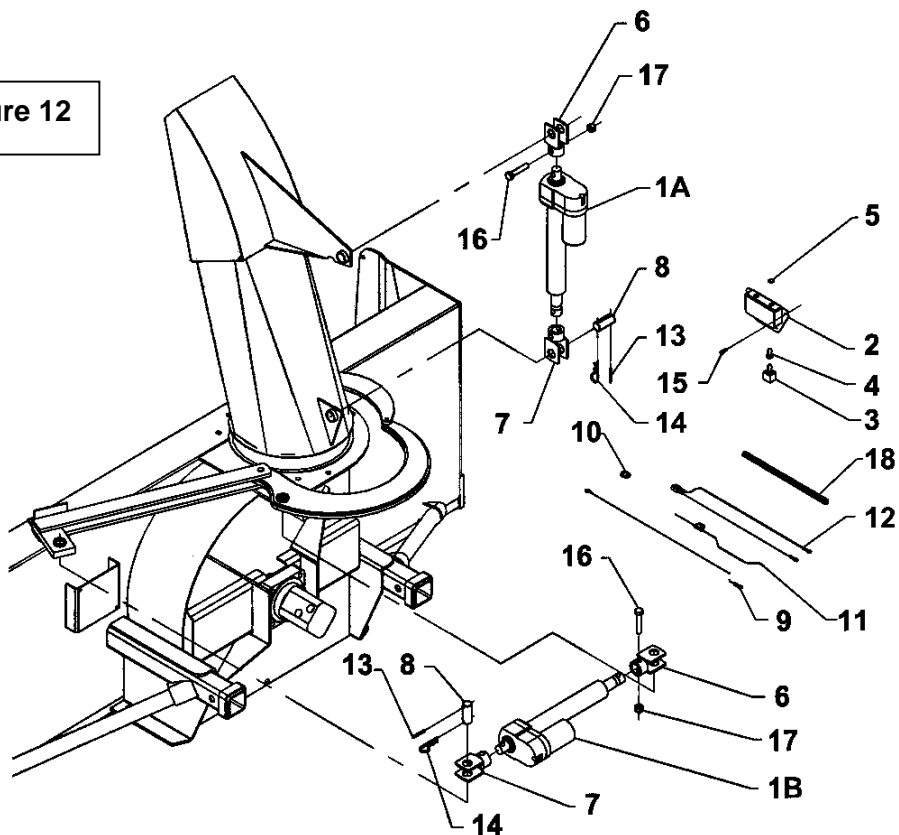
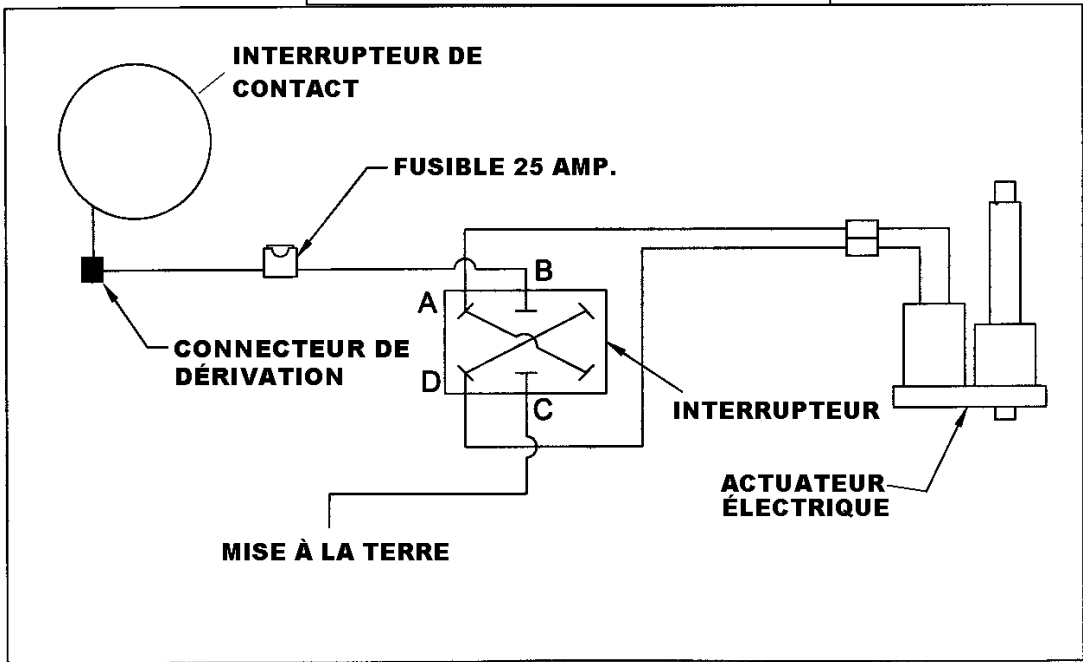


Schéma Électrique





FEUILLE D'INSTRUCTIONS 8151 ROTATION & DÉFLECTEUR ÉLECTRIQUES

ROTATION & DÉFLECTEUR ÉLECTRIQUE - 8151

RÉF.	DESCRIPTION	QTÉ	# PIÈCE
1	Vérin électrique	1	662983
2	Boîtier d'interrupteur	1	666048
3	Interrupteur électrique	1	663383
4	Capuchon de caoutchouc	1	658666
5	Bouchon de plastique	1	662530
6	Manille de la tige	1	666049
7	Manille fixe	1	666050
8	Goupille 1"	2	666057
9	Fil alimentation 72" (négatif) noir	1	666054
10	Connecteur de dérivation	1	656665
11	Fil avec fusible 72" (positif) rouge	1	666055
12	Fil pour vérin électrique	1	666056
13	Goupille à ressort 3/16" x 1 3/4", PQÉ	2	O/L
14	Goupille en épingle 4mm x 80mm, PQÉ	2	O/L
15	Vis auto-perçante #10 x 1/2", PQÉ	4	O/L
16	Boulon hex. 1/2"NC x 2 1/2", PQÉ gr.5	2	O/L
17	Écrou à bague de nylon 1/2"NC, PQÉ	2	O/L
18	Enveloppe protectrice	1	666053

