



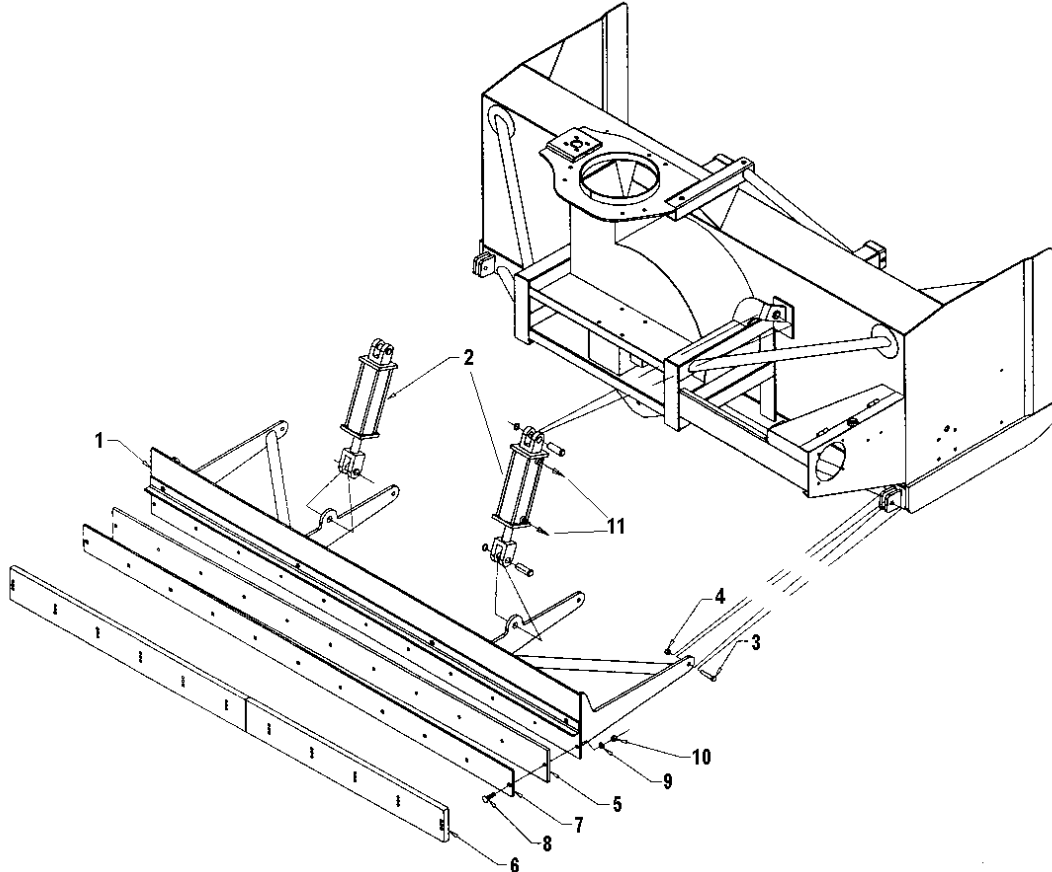
FEUILLE D'INSTRUCTION

LAME ARRIÈRE 8106

Installation de la Lame Arrière 8106 (Option) (Figure ci-dessous)

1. Installer le racloir choisi (items 5 ou 6) entre la lame (item 1) et la fixation pour racloir (item 7) à l'aide de dix boulons à carrosserie 1/2" x 2 1/2", rondelles de blocage et écrous (items 8-9-10).
2. Fixer la lame (item 1) à la souffleuse en passant les cylindres sous les renforts de la souffleuse, utiliser quatre boulons 5/8" x 2 1/2" et écrous à bout évasé (items 3-4).
3. **S'assurer que les sorties d'huile du cylindre (item 11) soient orientées vers l'extérieur avant de les fixer.**

Ajustement du Racloir en Tivar pour Lame Arrière





LAME ARRIÈRE 8106 (OPTION)

RÉF.	DESCRIPTION	QTÉ.	# PIÈCE
1	Lame arrière	1	665278
2	Fixation pour racloir	1	665280
3	Boulon à carrosserie 1/2" NC x 1 1/2"	10	O/L
4	Rondelle de blocage 1/2"	10	O/L
5	Écrou hex. 1/2" NC	10	O/L
6	Boulon hex. 5/8" NC x 2 1/2"	4	O/L
7	Écrou hex. à bout évasé 5/8" NC	4	O/L
8	Cylindre et goupilles 3" x 8"	2	654129
9	Racloir en acier (optionnel)	1	8123
10	Racloir en Tivar (optionnel) (2 sections)	1	8124

