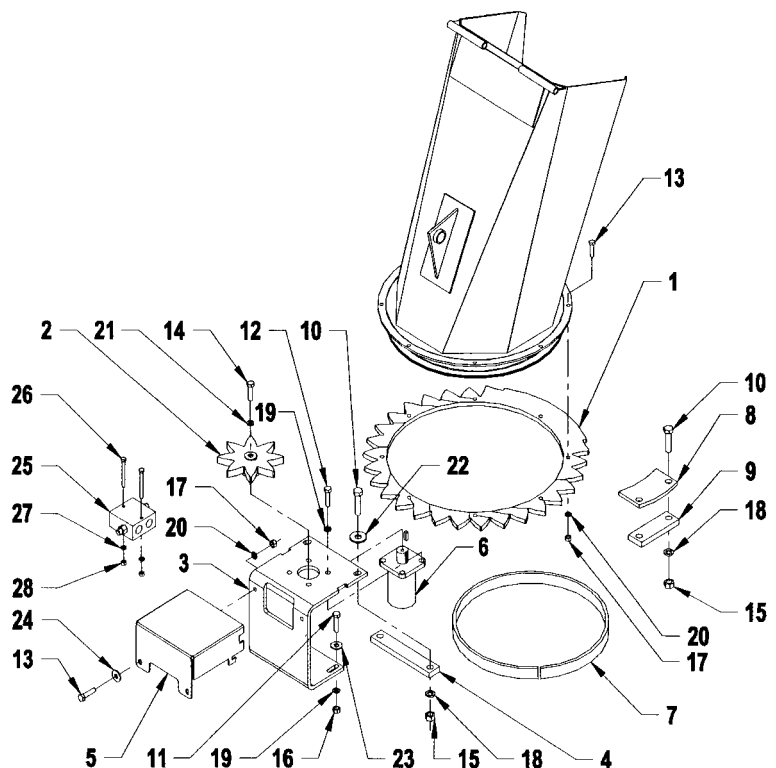


**Rotation Hydraulique par Engrenage**

1. Placer l'engrenage (item 1) sur la base de la chute. La section de l'engrenage non dentelée et la chute devraient être positionnées dans la même direction, tel que montré sur l'illustration. Fixer avec des boulons 5/16" x 1", des rondelles de blocage et des écrous (items 13-20-17).
2. Former un cercle avec la bande anti-friction (item 7) et placer à la base de la chute.
3. Installer les espaceurs (item 9) et les plaques de retenue (item 8) sur la base de la chute. Fixer avec six boulons 1/2" x 2", des rondelles de blocage et des écrous (items 10-18-15).
4. Installer le support de moteur (item 3) à l'arrière de la base de la chute. Fixer avec deux boulons 3/8" x 1 1/4", des rondelles plates 7/16", des rondelles de blocage et des écrous (items 11-23-19-16). Ne pas serrer immédiatement.
5. Glisser l'espaceur de fixation (item 4) entre le support de moteur (item 3) et le dessus de la souffleuse. Fixer la partie supérieure du support avec deux boulons 1/2" x 2", deux rondelles plates 9/16", des rondelles de blocage et des écrous (items 10-22-18-15). Ne pas serrer immédiatement.
6. Installer le moteur (item 6) avec quatre boulons 3/8" x 3/4" et des rondelles de blocage (item 12-19). Serrer la boulonnerie en vous référant à la table de spécification des couples à la fin du présent manuel.
7. Positionner l'engrenage du moteur (item 2) sur le dessus du moteur, le moyeu dirigé vers le bas. Fixer l'engrenage en place avec un boulon 1/4"NC x 1" et une rondelle de blocage 1/4" (item 14-21). Serrer solidement.

**Ajustement de l'Engrenage et des Pignons**

1. Les engrenages devraient être au même niveau si le montage a été effectué correctement.
2. Ajuster les engrenages à une distance de 1/32" à 1/16". Resserrer les quatre écrous (item 16). Serrer fermement.
3. Connecter les boyaux hydrauliques au moteur, et faire un essai à basse vitesse.
4. Si les engrenages émettent un bruit irrégulier lors de l'essai, cela signifie que l'ajustement est incorrect. Vous devez alors rapprocher les composantes jusqu'à ce que vous obteniez un son régulier et égal.
5. Installer le couvercle (item 5) avec des boulons 5/16" x 1", des rondelles plates, des rondelles de blocage et des écrous (item 13-24-20-17).



## PIÈCES

RÉF.	DESCRIPTION	QTÉ.	NUMÉRO PIÈCE
1	Engrenage de chute	1	662273
2	Engrenage du moteur	1	662272
3	Support du moteur	1	664838
4	Espaceur de fixation	1	664831
5	Couvercle de protection	1	664839
6	Moteur hydraulique	1	662448
7	Bande anti-friction en "UHMW" 1/4" x 1"	1	662261
8	Plaque de retenue	3	662262
9	Espaceur de plaque de retenue	3	662263
10	Boulon hex. 1/2" NC x 2"	8	O/L
11	Boulon hex. 3/8" NC x 1 1/4"	2	O/L
12	Boulon hex. 3/8" NC x 3/4"	4	O/L
13	Boulon hex. 5/6" NC x 1"	10	O/L
14	Boulon hex. 1/4" NC x 1"	1	O/L
15	Écrou hex. 1/2" NC	8	O/L
16	Écrou hex. 3/8" NC	2	O/L
17	Écrou hex. 5/16" NC	10	O/L
18	Rondelle de blocage 1/2"	8	O/L
19	Rondelle de blocage 3/8"	6	O/L
20	Rondelle de blocage 5/16"	10	O/L
21	Rondelle de blocage 1/4"	1	O/L
22	Rondelle plate trou 9/16" dia.	2	O/L
23	Rondelle plate Ø7/16"	2	O/L
24	Rondelle plate Ø3/8"	2	O/L
<b>OPTIONNEL</b>			
25	Valve d'amortissement	1	664999
26	Boulon hex. 1/4" NC x 2"	2	O/L
27	Rondelle de blocage 1/4"	2	O/L
28	Écrou hex. 1/4" NC	2	O/L

