

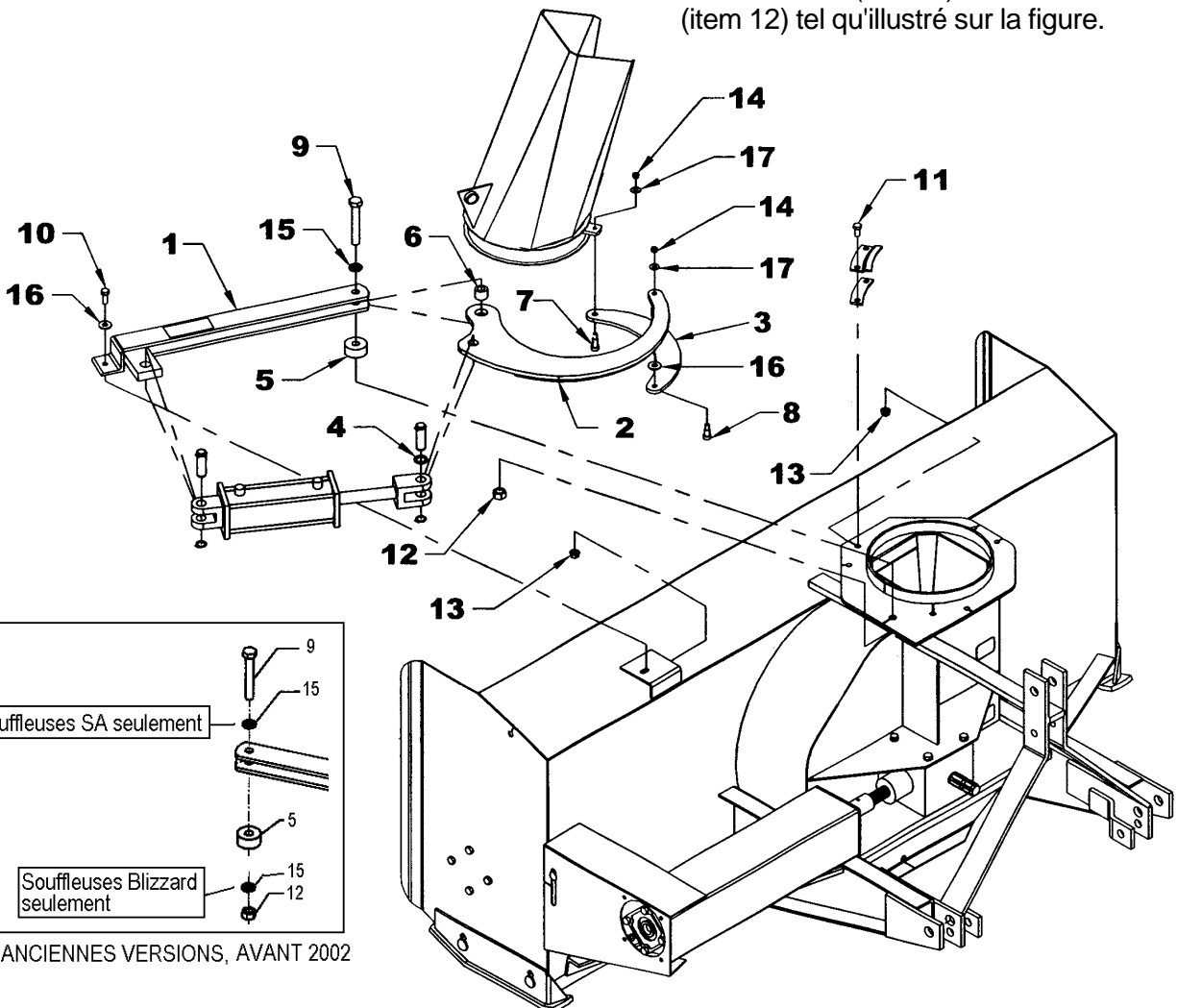


## FEUILLE D'INSTRUCTION

## 8046 ROTATION PAR CYLINDRE

### INSTALLATION

1. Installer la chute avec les plaques de retenue. Fixer avec six boulons 1/2"NC x 1 1/4" (item 11) et écrous à bride rainurée (item 13). Ne pas serrer afin de pouvoir pencher la chute légèrement et ne pas installer la plaque de retenue du côté droit immédiatement.
2. Installer la fixation du cylindre (item 1) sur le trou 17/32" du bâti de la souffleuse avec un boulon 1/2"NC x 1 1/4" (item 10), une rondelle plate (item 16) et un écrou à bride rainurée (item 13).
3. Installer la cale (item 5) sur le bâti. Insérer le coussinet (item 6) dans le trou du basculeur (item 2). Glisser le basculeur entre les fers plats de la fixation du cylindre (item 1) vis à vis le trou 13/16" sur le bâti. Fixer le tout avec un boulon 3/4"NC x 5" (item 9), rondelle de blocage (item 15) et un écrou (item 12) tel qu'illustré sur la figure ci-dessous. **Pour les B84 et B94 antérieurs à 2002, utiliser un boulon 3/4"NC x 4 1/2" plutôt que le boulon 5" (item 9).**
4. **Pour SA74 et SA80:** Insérer le fer plat trois points supérieur dans l'ouverture située à l'arrière du bâti. Fixer avec une rondelle de blocage 3/4" (item 15), un boulon hex. 3/4"NC x 5" (item 9) et un écrou 3/4"NC x 5" (item 12) tel qu'illustré sur la figure.



POUR ANCIENNES VERSIONS, AVANT 2002



## FEUILLE D'INSTRUCTION

## 8046 ROTATION PAR CYLINDRE

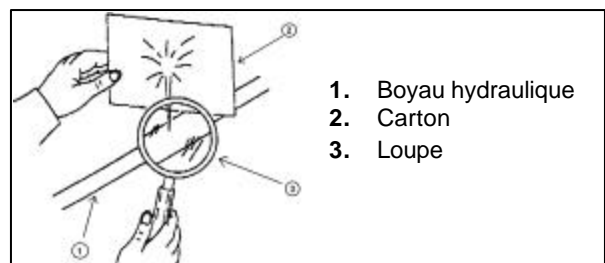
5. Installer le tirant de rotation (item 3) en le glissant sous le fer plat soudé à la chute et fixer avec une vis à épaulement 1/2" x 3/4" x 3/8"NC (item 7) sous la pièce, en penchant la chute légèrement. Fixer avec une rondelle plate 3/8" (item 17) et un écrou à bout évasé 3/8"NC (item 14). Serrer légèrement pour permettre au pivot de bien fonctionner sans trop d'effort.
6. Placer l'autre extrémité du tirant sur le basculeur (item 2) en glissant une rondelle plate 9/16" entre les deux. Insérer une vis à épaulement 1/2" x 1" x 3/8"NC (item 8) sous la pièce. Fixer avec une rondelle plate 3/8" (item 17) et un écrou à bout évasé 3/8"NC (item 14). Serrer légèrement pour permettre au pivot de bien fonctionner sans trop d'effort.
7. Installer la plaque de retenue du côté droit. et serrer les boulons (item 11) des trois autres plaques de retenue.
8. Attacher la partie fixe du cylindre à la fixation du cylindre (item 1) et la section mobile du cylindre au basculeur (item 2). Si la goupille du cylindre frotte sur le bâti de la souffleuse, ajouter la rondelle plate 1 1/16" (item 4) en s'assurant de placer la rondelle plate au-dessus du cylindre tel qu'illustré.

**Note:** Graisser la base de la chute régulièrement afin d'éviter l'usure prématurée.



**ATTENTION:** Un liquide hydraulique/diesel qui s'échappe sous pression peut pénétrer la peau et causer des blessures sévères.

- Ne pas utiliser les mains pour chercher une fuite. Utiliser un morceau de papier ou de carton pour chercher les fuites.



- Arrêter le moteur et enlever la pression avant de connecter ou de déconnecter les lignes.
- Serrer toutes les connexions avant de démarrer le moteur ou de remettre la pression sur les lignes.
- Si un liquide est injecté dans la peau, obtenir immédiatement une attention médicale. Une gangrène peut en résulter.



# FEUILLE D'INSTRUCTION

# 8046 ROTATION PAR CYLINDRE

## ROTATION HYDRAULIQUE PAR CYLINDRE – KIT 8046

RÉF.	DESCRIPTION	QTÉ	# PIÈCE
1	Fixation du cylindre	1	664475
2	Basculeur de rotation	1	664473
3	Tirant de rotation	1	664474
4	Rondelle plate 1 1/16", PQÉE	1	O/L
5	Cale de pivot	1	664477
6	Coussinet de rotation	1	664476
7	Vis à épaulement 1/2" dia. x 1"lg, 3/8" NC	1	664578
8	Vis à épaulement 1/2" dia. x 3/4"lg, 3/8" NC	1	664577
9	Boulon hex. 3/4" NC x 5" gr.5 PQÉ	1	O/L
10	Boulon hex. 1/2" NC x 1 1/4" gr.5 PQÉ	1	O/L
11	Rondelle plate 3/8" dia. trou PQÉE	2	O/L
12	Écrou hex. 3/4" NC PQÉ	1	O/L
13	Écrou ;à bride rainurée 1/2" NC PQÉ	1	O/L
14	Écrou hex. à bout évasé 3/8" NC PQÉ	2	O/L
15	Rondelle de blocage 3/4" PQÉE	1	O/L
16	Rondelle plate 9/16" dia. trou PQÉE	2	O/L

**NOTE:** Cylindre non inclus

