

FEUILLE D'INSTRUCTIONS

8046 ROTATION PAR CYLINDRE

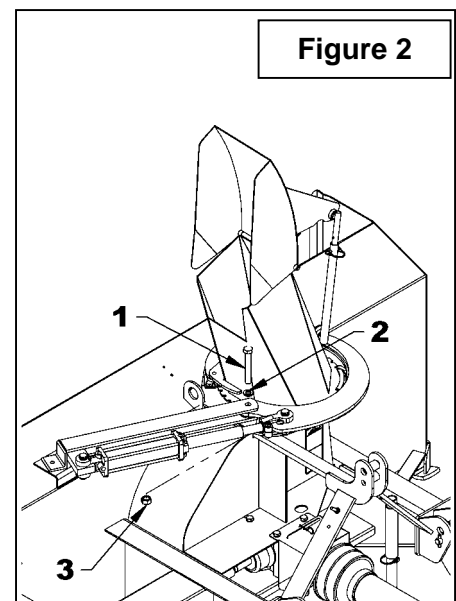
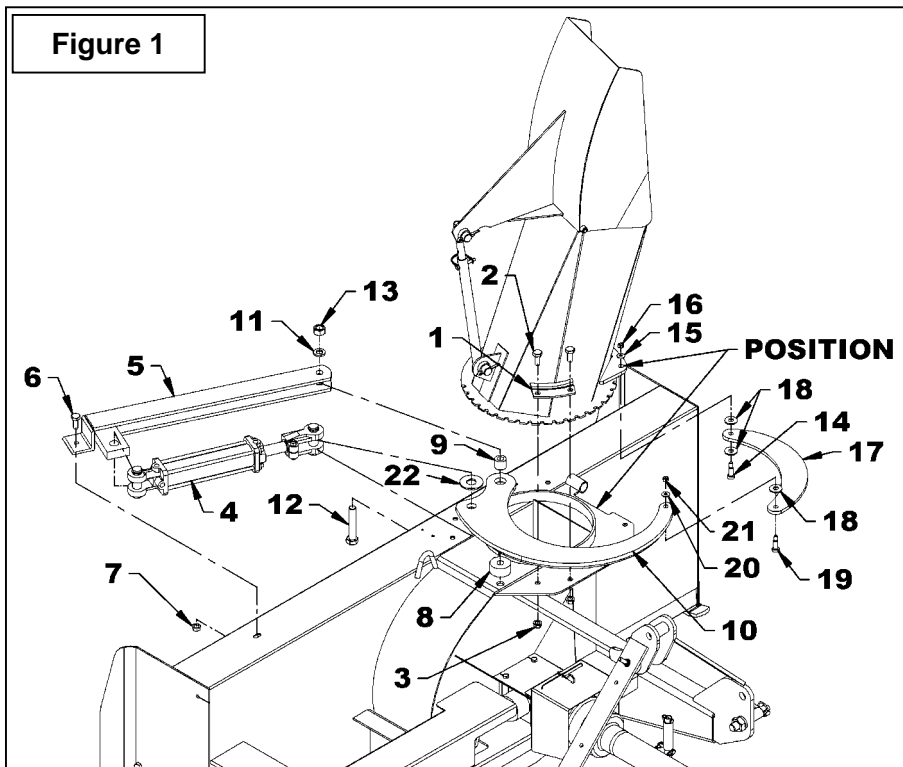
APPLICATION

Pour souffleuses à neige B74, B84 et B94

INSTALLATION

REPLACÉ PAR LE SUIVANT

1. **Figure 1:** Placer le trou identifié "POSITION" vis-à-vis l'ouverture du bâti.
2. **Figure 1:** Graisser généreusement la base de la chute et autour de l'anneau de chute sur la souffleuse et installer la chute avec les quatre plaques de retenue (item 1), huit boulons $1/4" \times 3/4"$ et huit écrous à bride rainurée (items 2-3). Ne pas serrer immédiatement.
3. **Figure 1:** Installer la fixation de rotation (item 5) dans le trou oblong du côté gauche du bâti avec un boulon $1/2"NC \times 1 1/4"$ et un écrou à bride rainurée $1/2"$ (items 6-7).
4. **Figure 1:** Placer la cale de pivot (item 8) sur le trou $13/16"$ du bâti; insérer le coussinet de pivot (item 9) dans le basculeur (item 10) et glisser le basculeur entre les fers plats de la fixation (item 5).
5. **Figure 1 – B74:** Installer l'autre extrémité de la fixation (item 5) avec le basculeur (item 10) dans le trou $13/16"$ du bâti avec le boulon $3/4"NC \times 4"$, une rondelle de blocage $3/4"$ et un écrou $3/4"$ (items 12-11-13) exactement dans l'ordre illustré. Serrer fermement.
6. **Figures 1-2 – B84 & B94:** Installer l'autre extrémité de la fixation avec le basculeur (fig 7, items 5-10) dans le trou $13/16"$ du bâti avec le boulon $3/4"NC \times 5"$, une rondelle de blocage $3/4"$ et un écrou $3/4"$ (fig. 2, items 1-2-3) exactement dans l'ordre illustré. Serrer fermement.

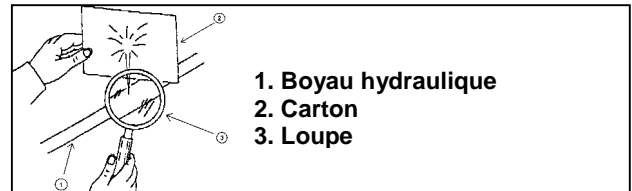


7. **Figure 1:** Graisser généreusement les trous du tirant (item 17) et installer une extrémité sous le fer plat soudé de la chute, et fixer avec une vis à épaulement 1/2" x 1", deux rondelles plates 9/16" de trou, une rondelle plate 3/8" de trou et un écrou à bout évasé 3/8"NC (items 14-18-15-16) exactement dans l'ordre illustré. Serrer en laissant du mouvement au mécanisme.
8. **Figure 1:** Installer l'autre extrémité du tirant (item 17) sous le basculeur (item 10) et fixer avec une vis à épaulement 1/2" x 1", une rondelle plate 9/16" de trou, une rondelle plate 3/8" de trou et un écrou à bout évasé 3/8"NC (items 19-18-20-21) exactement dans l'ordre illustré. Serrer en laissant du mouvement au mécanisme.
9. **Figure 1:** Attacher la partie fixe du cylindre (item 4) à la fixation (item 5) et la partie coulissante au basculeur (item 10) plaçant une rondelle plate Ø 1 1/16" (item 22) entre le la fourche du cylindre et le dessus du basculeur pour empêcher la fourche du cylindre de frotter sur le basculeur et fixer le tout en place avec les goupilles et les anneaux de retenu. Diriger les sorties hydrauliques vers le haut tel qu'illustré.



ATTENTION: Un liquide hydraulique/diesel qui s'échappe sous pression peut pénétrer la peau et causer des blessures sévères.

- Ne pas utiliser les mains pour chercher une fuite. Utiliser un morceau de papier ou de carton pour chercher les fuites.



- Arrêter le moteur et enlever la pression avant de connecter ou de déconnecter les lignes.
- Serrer toutes les connexions avant de démarrer le moteur ou de remettre la pression sur les lignes.
- Si un liquide est injecté dans la peau, obtenir immédiatement une attention médicale. Une gangrène peut en résulter.

FEUILLE D'INSTRUCTIONS 8046 ROTATION PAR CYLINDRE

PIÈCES

RÉF.	DESCRIPTION	QTÉ	# PIÈCE
1	Fixation de rotation	1	664475
2	Basculeur	1	664473
3	Tirant	1	664474
4	Rondelle plate trou 1 1/16" PQÉE	1	O/L
5	Cale de pivot	1	664477
6	Coussinet de pivot		664476
7	Boulon hex. 3/4" NC x 4", gr. 5 PQÉ (Pour B74)	1	O/L
8	Boulon hex. 1/2" NC x 1 1/4", gr. 5 PQÉ	1	O/L
9	Boulon hex. 3/4" NC x 5", gr. 5 PQÉ (Pour B84 & B94)	1	O/L
10	Vis à épaulement 1/2" x 1" lg 3/8"NC	2	664578
11	Écrou hex. 3/4" NC PQÉ	1	O/L
12	Écrou à bride rainurée 1/2" NC PQÉ	1	O/L
13	Écrou à bout évasé hex 3/8" NC PQÉ	2	O/L
14	Rondelle de blocage 3/4" PQÉE	1	O/L
15	Rondelle plate trou 3/8" PQÉE	2	O/L
16	Rondelle plate trou 9/16" PQÉE	3	O/L
17	Autocollant "Danger"	1	664548

