

FEUILLE D'INSTRUCTION

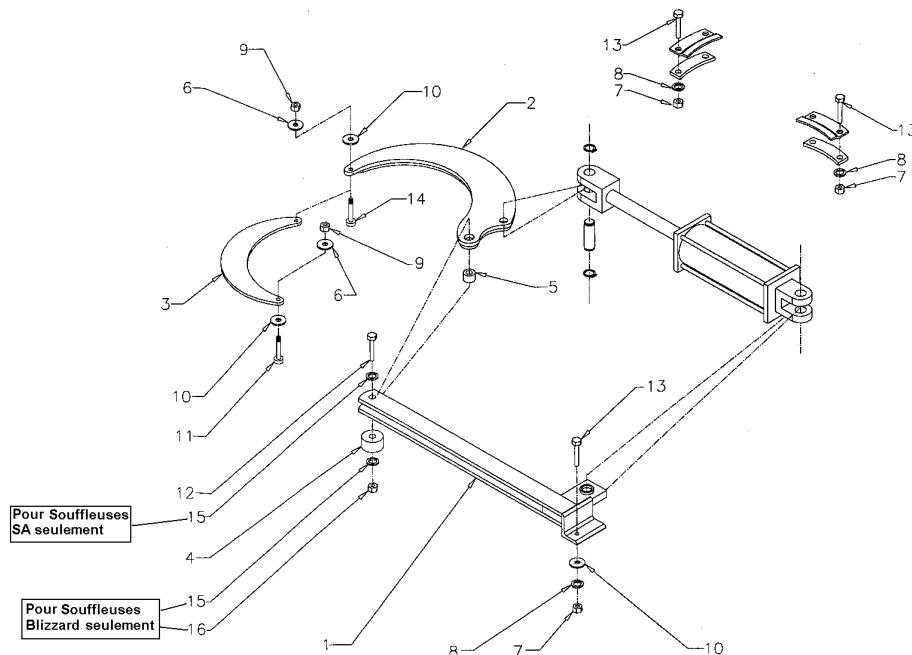
8046 ROTATION PAR CYLINDRE

Rotation Hydraulique par Cylindre - Kit 8046

Figure ci-dessous ↓

1. Fixer la chute avec les plaques de retenue et les espaceurs, avec six boulons 1/2"NC et 1 1/4"LG, des écrous et des rondelles de blocage (items 13-7-8). Ne pas serrer immédiatement.
2. Fixer le support de cylindre (item 1) dans le trou 17/32" dia. du bâti de la souffleuse avec un boulon hex. 1/2"NC x 1 1/4"LG, une rondelle plate, une rondelle de blocage et un écrou hex. (items 13-7-8-10).
3. Installer la cale (item 4) sur le bâti. Insérer le coussinet (item 5) dans le trou du basculeur (item 2). Glisser le basculeur entre les fers plats du support de cylindre vis-à-vis le trou 13/16" de dia. du bâti.
4. **Pour SA74 & SA80:** Insérer le fer plat trois points supérieur dans l'ouverture située à l'arrière du bâti. Fixer avec une rondelle de blocage 3/4" (item 15) et un boulon hex. 3/4"NC x 5"lg (item 12) tel qu'illustré sur la figure. Serrer fermement.
5. **Pour B84 & B94:** Fixer le tout avec un boulon 3/4" NC x 4 1/2"lg (item 12), une rondelle de blocage et un écrou hex. (items 15 et 16) tel qu'illustré sur la figure. Serrer fermement.
6. Installer le tirant (item 3) en le glissant sous le fer plat soudé situé à la base de la chute et passer par en-dessous une rondelle plate 9/16" (item 10) et une vis à épaulement 1/2" x 3/4" X 3/8"NC (item 11). Serrer légèrement avec une rondelle plate 7/16" et un écrou (stover) 3/8"NC (items 6-9) en s'assurant que le tirant pivote sans trop d'effort.
7. Fixer l'autre extrémité du tirant en le glissant entre les fers plats du basculeur. Passer une vis à épaulement 1/2" x 1" x 3/8"NC (item 14) par en-dessous et serrer avec une rondelle plate 9/16"dia., une rondelle plate 7/16"dia. et un écrou (stover) 3/8"NC (items 10-6-9) en s'assurant que le tout pivote sans trop d'effort.

Note: Graisser la base de la chute régulièrement afin d'éviter une usure prématurée.



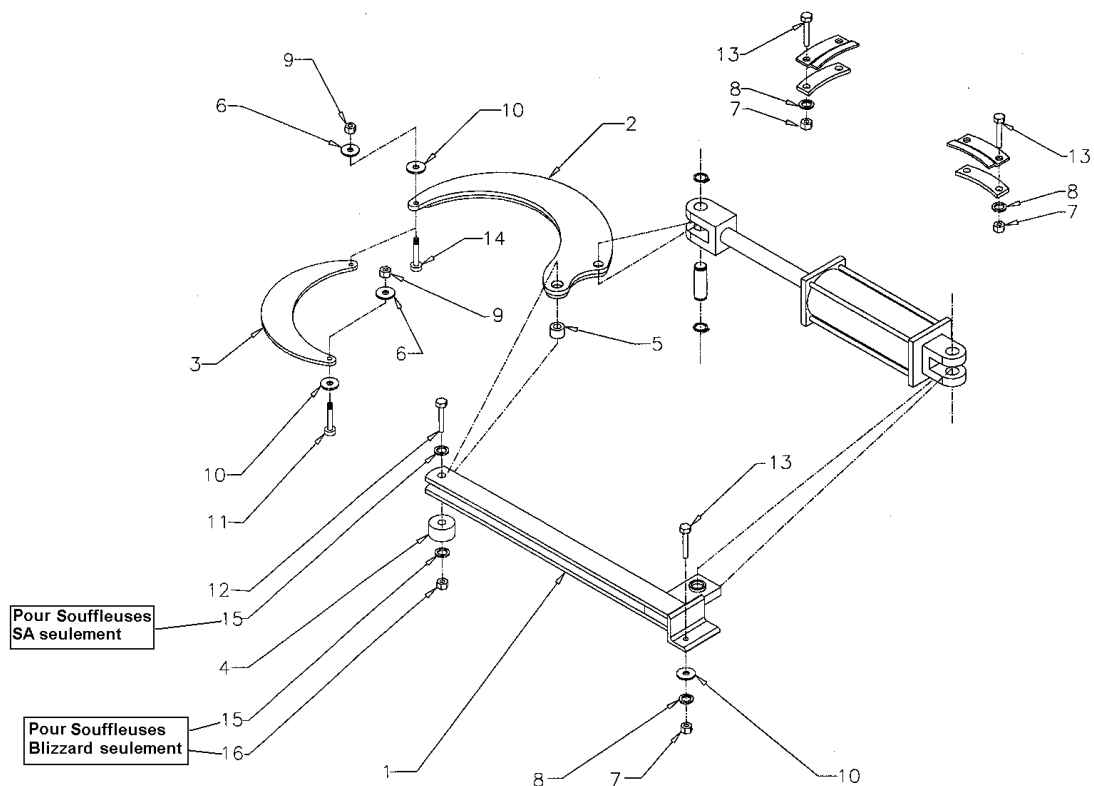


FEUILLE D'INSTRUCTION

8046 ROTATION PAR CYLINDRE

ROTATION HYDRAULIQUE PAR CYLINDRE – KIT 8046

RÉF.	DESCRIPTION	QTÉ	# PIÈCE
1	Support de cylindre	1	664475
2	Basculeur de rotation	1	664473
3	Tirant de rotation	1	664474
4	Cale de pivot	1	664477
5	Coussinet de pivot	1	664476
6	Rondelle plate 7/16"	2	O/L
7	Ecrou hex. 1/2" NC	3	O/L
8	Rondelle de blocage 1/2"	3	O/L
9	Ecrou à bout évasé 3/8" NC	2	O/L
10	Rondelle plate 9/16"	3	O/L
11	Vis à épaulement 1/2" dia. x 3/4"lg, 3/8" NC	1	664577
12	Boulon hex. 3/4" NC x 4 1/2" (Pour Blizzard B84 & B94)	1	O/L
	Boulon hex. 3/4" NC x 5" (Pour SA74 & SA80)	1	O/L
13	Boulon hex. 1/2" NC x 1 1/4"	3	O/L
14	Vis à épaulement (1/2" dia. x 1"lg, 3/8" NC	1	664578
15	Rondelle de blocage 3/4"	1	O/L
16	Écrou hex. 3/4" NC (Pour Blizzard B84 & B94 seul.)	1	O/L





FEUILLE D'INSTRUCTION

8046 ROTATION PAR CYLINDRE