



FEUILLE D'INSTRUCTION 8044-ROTATION HYDRAULIQUE DE LA BUSE

INSTALLATION

PRÉPARATION PRÉLIMINAIRE:

1. Retirer la buse (fig. 4, item 1) de la souffeuse à débris. Jeter les boulons et écrous.
2. Retirer le déflecteur (fig. 4, item 2) de la buse. Conserver les boulons et écrous à portée de la main.
3. Percer 2 trous 9/32" de dia sur le côté de la buse à l'aide du gabarit de perçage en papier. Les trous vont du côté de la buse où il n'y a pas de trou rond.
4. Du côté buse de la souffeuse à débris, il y a un boulon et un écrou au dessus (Figure 1, item 3) du tube (Figure 1, item 2) et un boulon et un écrou au dessous (Figure 1, item 4) du tube. Retirer ces 2 boulons hex. 3/8" NC x 6 1/2" et ces 2 écrous à collerette 3/8" NC. Garder ces boulons et écrous à portée de la main.

ASSEMBLAGE DE LA BUSE

1. Fixer la chaîne à rouleaux #40 assemblée (item 4) à l'anneau (item 5) à l'aide de boulons hex. 1/4" NC x 1" (item 6), de rondelles 5/16" (item 7) et d'écrous hex. à bout évasé 1/4" NC.(item 8). Serrer fermement.
2. Fixer l'anneau à la buse à l'aide de boulons hex. 1/4" NC x 5/8" (item 9) et écrous à collerette 1/4" NC (item 10). Serrer fermement.
3. Fixer le déflecteur à la buse à l'aide des boulons et écrous gardés à cet effet. Serrer fermement.

4. Fixer la buse assemblée (avec l'anneau de nylon) à la souffeuse à débris. Placer la buse assemblée sous la sortie d'air. Placer les 4 entretoises de rotation (item 12) sous la sortie d'air. Placer les 2 plaques de retenue (item 13) sous les entretoises de rotation. Placer le support moteur (item 14) sous les plaques de retenue. Fixer à l'aide de boulons hex. 1/4" NC x 1 1/4" (item 15), de boulons hex. 1/4" NC x 1" (item 16), de rondelles de blocage 1/4" (item 17) et d'écrous hex. 1/4" NC (item 18). Ne pas serrer.

ASSEMBLAGE DU SUPPORT MOTEUR:

1. Insérer une rondelle plate 7/16" sur chaque boulon pour fixer le support moteur à la souffeuse à débris à l'aide des boulons et écrous gardés à cet effet. Le support moteur doit être par dessus la plaque d'admission (item 3), l'encoche recouvrant le tube (fig. 3, item 1).
2. Serrer tout les boulons et écrous.

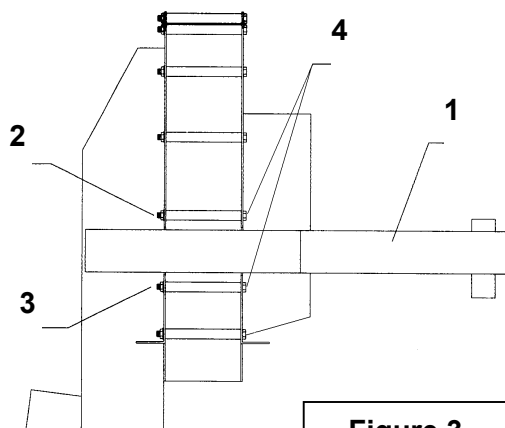


Figure 3



FEUILLE D'INSTRUCTION 8044-ROTATION HYDRAULIQUE DE LA BUSE

ASSEMBLAGE DU MOTEUR HYDRAULIQUE (Fig.4) :

1. Serrer fermement les connecteurs (item 20) au moteur hydraulique (item 21). Serrer fermement les connecteurs et les boyaux 1/4" x 28" (item 22). Utiliser du ruban de TÉFLON sur les filetages mâles afin d'assurer l'étanchéité.
2. Insérer la clé 1/8" x 1/8" x 1" (item 23) dans le chemin de clé du moteur hydraulique.
3. Insérer la roue dentée #H40B10 (item 24) sur l'arbre du moteur hydraulique. Serrer très légèrement les vis à six pans creux 1/4" NC x 1/4" (item 25) de la roue dentée.
4. Placer le moteur hydraulique assemblé sur la plaque de fixation (item 28) et fixer avec trois vis à tête plate à six pans creux M6 x 1.0 x 10mm (item 29). Ensuite, placer le moteur hydraulique sur le support moteur (item 14) en passant la roue dentée #H40B10 (item 24) par le trou oblong. Mettre en prise la roue dentée et la chaîne à rouleaux #40 assemblée. Fixer le moteur hydraulique assemblé à l'aide de 2 boulons hex. 3/8" NC x 1 1/4" (item 26), 4 rondelles plates 7/16" (item 19), 2 rondelles de blocage 3/8" (item 27) et de 2 écrous hex. 3/8" NC (item 11). Serrer fermement.
5. Placer la roue dentée #H40B10 de façon à ce que la chaîne à rouleaux #40 assemblée soit au niveau. Serrer fermement les vis à six pans creux 1/4" NC x 1/4" (item 25) de la roue dentée.

LUBRIFICATION

Lubrifier la chaîne à rouleaux #40 avec un lubrifiant à chaîne de bonne qualité à toutes les 16 heures.

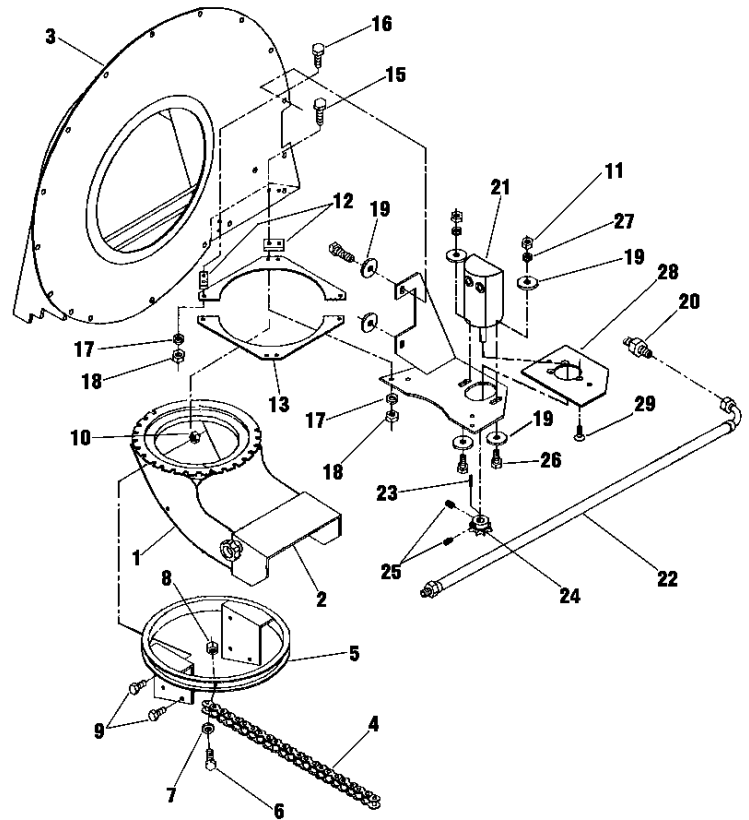
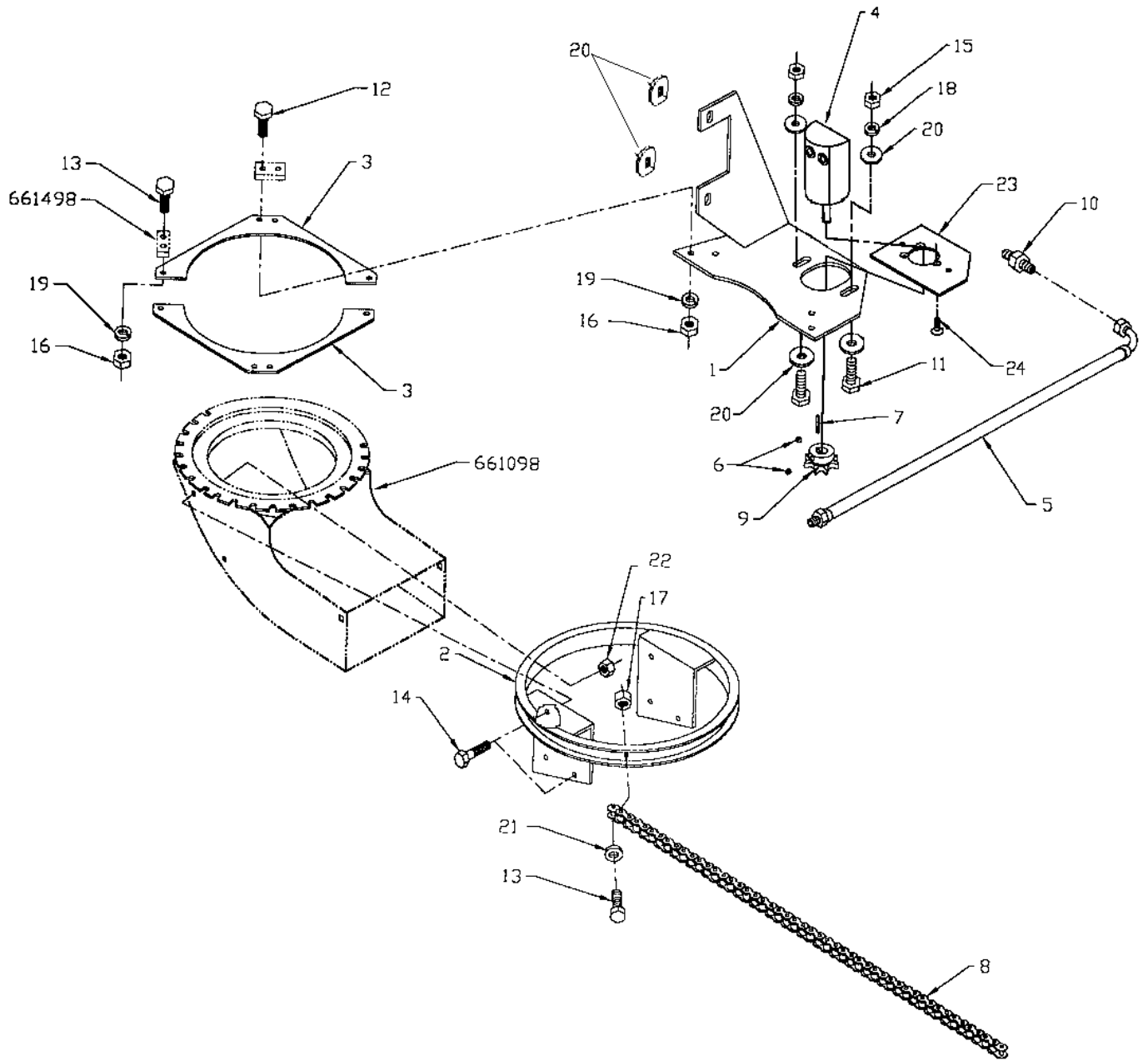


Figure 4



FEUILLE D'INSTRUCTION 8044-ROTATION HYDRAULIQUE DE LA BUSE





FEUILLE D'INSTRUCTION 8044-ROTATION HYDRAULIQUE DE LA BUSE

ENSEMBLE DE ROTATION HYDRAULIQUE - 8044 (OPTION)

RÉF.	DESCRIPTION	QTÉ	# PIÈCE
1	Support moteur horaire	1	664220
2	Anneau horaire	1	664223
3	Plaque de retenue	2	664243
4	Moteur hydraulique	1	665305
	Ensemble de joint d'étanchéité		665454
5	Boyau hydraulique 1/4" x 28"	2	660324
6	Vis à six pans creux 1/4" NC x 1/4"	2	O/L
7	Clé 1/8" x 1/8" x 1"	1	664233
8	Chaîne à rouleaux #40 assemblée	1	664235
9	Roue dentée #H40B10	1	665411
10	Connecteur	2	661544
11	Boulon hex 3/8" NC x 1 1/4"; PQÉ	2	O/L
12	Boulon hex 1/4" NC x 1 1/4"; PQÉ	4	O/L
13	Boulon hex 1/4" NC x 1"; PQÉ	6	O/L
14	Boulon hex 1/4" NC x 5/8"; PQÉ	4	O/L
15	Écrou hex. 3/8" NC; PQÉ	2	O/L
16	Écrou hex. 1/4" NC; PQÉ	8	O/L
17	Écrou à bout évasé 1/4" NC; PQÉ	2	O/L
18	Rondelle de blocage 3/8"; PQÉ	2	O/L
19	Rondelle de blocage 1/4"; PQÉ	8	O/L
20	Rondelle plate 7/16"; PQÉ	6	O/L
21	Rondelle plate 5/16"; PQÉ	2	O/L
22	Écrou à collerette 1/4" NC PQÉ	4	O/L
23	Plaque de fixation	1	665464
24	Vis tête plate à six pans creux M6 x 1.0 x 10mm	3	O/L

O/L = Obtenir Localement