



FEUILLE D'INSTRUCTION 8044–ROTATION HYDRAULIQUE DE LA BUSE

INSTALLATION

PRÉPARATION PRÉLIMINAIRE:

1. Retirer la buse (fig. 4, item 1) de la souffleuse à débris. Jeter les boulons et écrous.
2. Retirer le déflecteur (fig. 4, item 2) de la buse. Conserver les boulons et écrous à portée de la main.
3. Percer 2 trous 9/32" de dia sur le côté de la buse à l'aide du gabarit de perçage en papier. Les trous vont du côté de la buse où il n'y a pas de trou rond.
4. Du côté buse de la souffleuse à débris, il y a deux boulons (Fig. 3, items 2-3) et deux écrous (Fig. 3, item 4) en-dessous et au-dessus du tube (Fig.3, item 1). Retirer ces 2 boulons hex. 3/8" NC x 6 1/2" et ces 2 écrous à collerette 3/8" NC et les conserver à portée de la main.

ASSEMBLAGE DE LA BUSE

1. Fixer la chaîne à rouleaux #40 assemblée (item 4) à l'anneau (item 5) à l'aide de boulons hex. 1/4" NC x 1" (item 6), de rondelles 5/16" (item 7) et d'écrous hex. à bout évasé 1/4" NC.(item 8). Serrer fermement.
2. Fixer l'anneau à la buse à l'aide de boulons hex. 1/4" NC x 5/8" (item 9) et écrous à collerette 1/4" NC (item 10). Serrer fermement.
3. Fixer le déflecteur à la buse à l'aide des boulons et écrous gardés à cet effet. Serrer fermement.

4. Fixer la buse assemblée (avec l'anneau de nylon) à la souffleuse à débris. Placer la buse assemblée sous la sortie d'air. Placer les 4 entretoises de rotation (item 12) sous la sortie d'air. Placer les 2 plaques de retenue (item 13) sous les entretoises de rotation. Placer le support moteur (item 14) sous les plaques de retenue. Fixer à l'aide de boulons hex. 1/4" NC x 1 1/4" (item 15), de boulons hex. 1/4" NC x 1" (item 16), de rondelles de blocage 1/4" (item 17) et d'écrous hex. 1/4" NC (item 18). Ne pas serrer.

ASSEMBLAGE DU SUPPORT MOTEUR:

1. Insérer une rondelle plate 7/16" sur chaque boulon pour fixer le support moteur à la souffleuse à débris à l'aide des boulons et écrous gardés à cet effet. Le support moteur doit être par dessus la plaque d'admission (item 3), l'encoche recouvrant le tube (fig. 3, item 1).
2. Serrer tous les boulons et écrous.

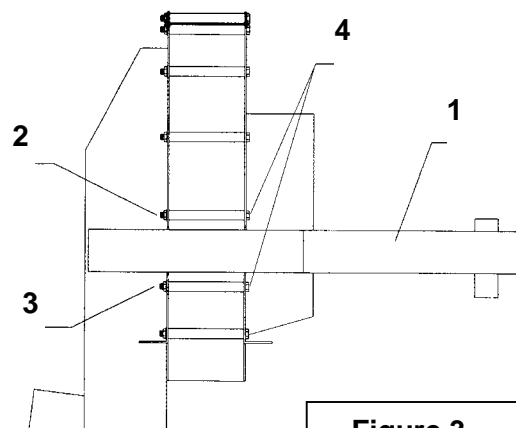


Figure 3



FEUILLE D'INSTRUCTION 8044-ROTATION HYDRAULIQUE DE LA BUSE

ASSEMBLAGE DU MOTEUR HYDRAULIQUE (Fig.4) :

1. Serrer fermement les limiteurs de débit (item 20) au moteur hydraulique (item 21). Serrer fermement les connecteurs et les boyaux 1/4" x 28" (item 22). Utiliser du ruban de TÉFLON sur les filetages mâles afin d'assurer l'étanchéité.
2. Insérer la clé 1/8" x 1/8" x 1" (item 23) dans le chemin de clé du moteur hydraulique.
3. Insérer la roue dentée #H40B10 (item 24) sur l'arbre du moteur hydraulique. Serrer très légèrement les vis à six pans creux 1/4" NC x 1/4" (item 25) de la roue dentée.
4. Placer le moteur hydraulique assemblé sur la plaque de fixation (item 28) et fixer avec trois vis à tête plate à six pans creux M6 x 1.0 x 10mm (item 29). Ensuite, placer le moteur hydraulique sur le support moteur (item 14) en passant la roue dentée #H40B10 (item 24) par le trou oblong. Mettre en prise la roue dentée et la chaîne à rouleaux #40 assemblée. Fixer le moteur hydraulique assemblé à l'aide de 2 boulons hex. 3/8" NC x 1" (item 26), 2 rondelles plates 7/16" (item 19), 2 rondelles de blocage 3/8" (item 27) et de 2 écrous hex. 3/8" NC (item 11). Serrer fermement.
5. Placer la roue dentée #H40B10 de façon à ce que la chaîne à rouleaux #40 assemblée soit au niveau. Serrer fermement les vis à six pans creux 1/4" NC x 1/4" (item 25) de la roue dentée.

LUBRIFICATION

Lubrifier la chaîne à rouleaux #40 avec un lubrifiant à chaîne de bonne qualité à toutes les 16 heures.

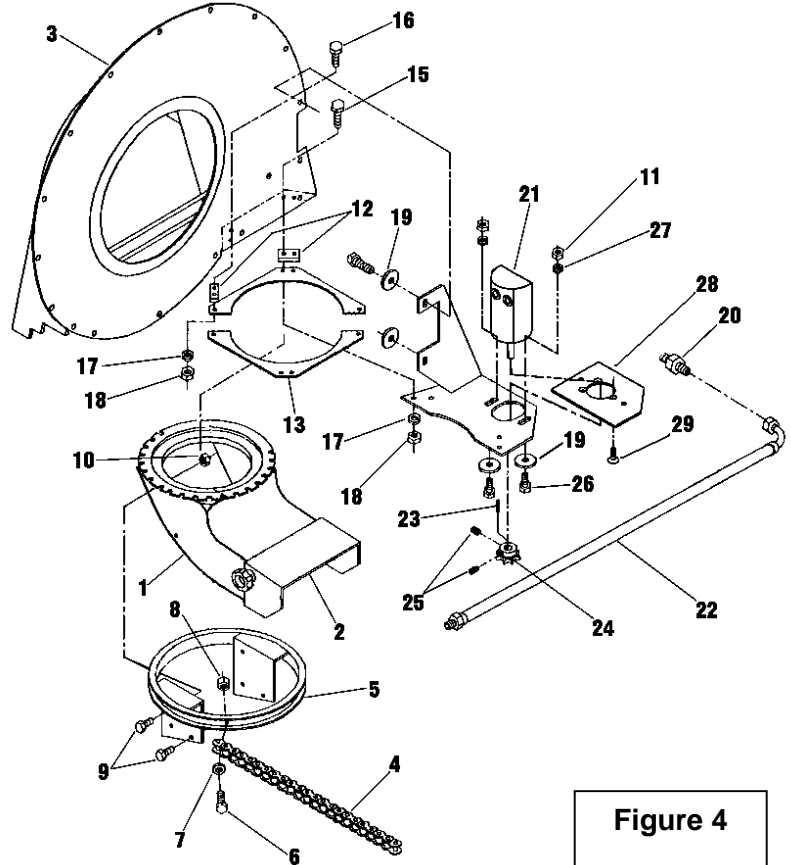
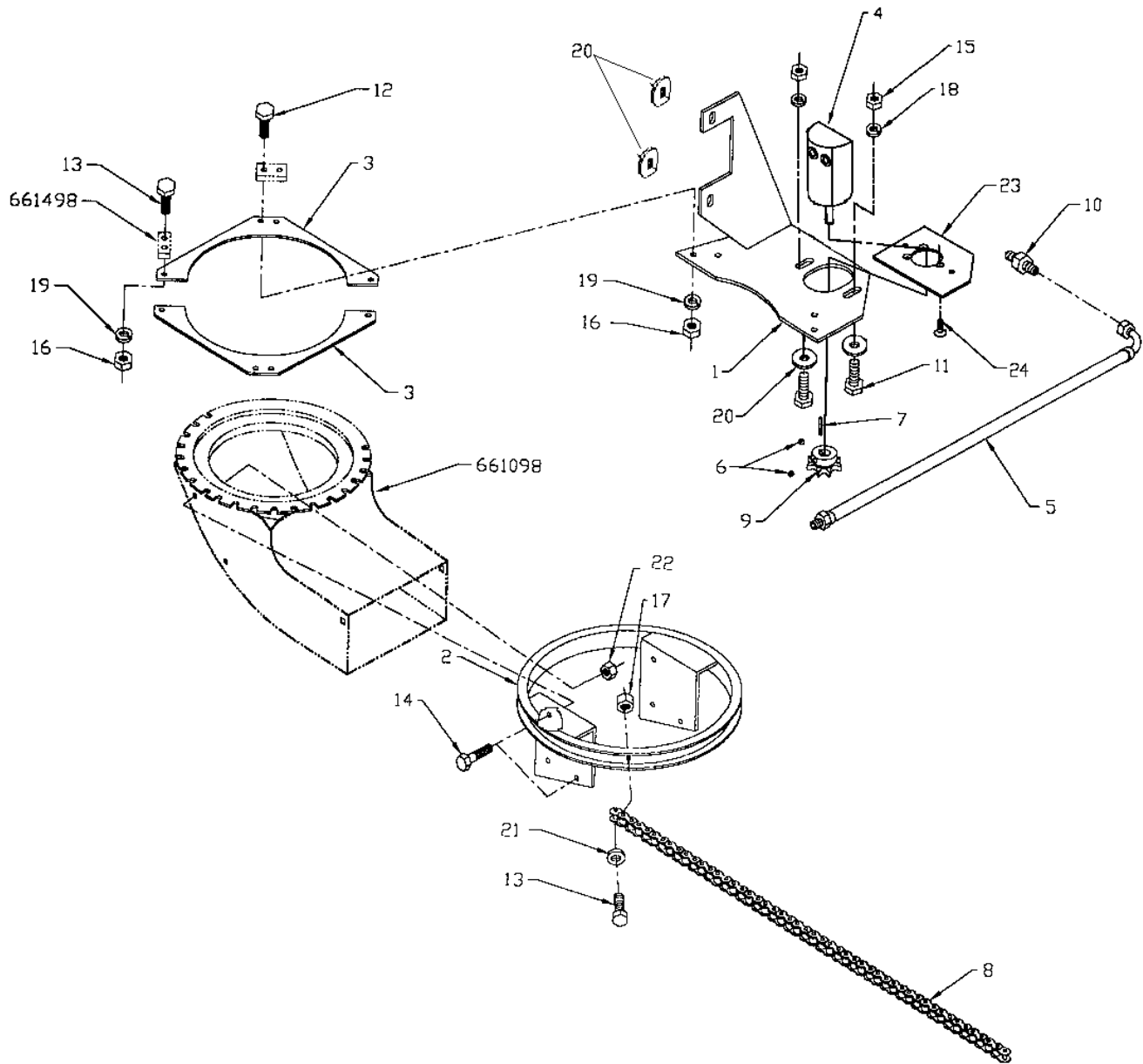


Figure 4



FEUILLE D'INSTRUCTION 8044-ROTATION HYDRAULIQUE DE LA BUSE





FEUILLE D'INSTRUCTION 8044-ROTATION HYDRAULIQUE DE LA BUSE

ENSEMBLE DE ROTATION HYDRAULIQUE - 8044 (OPTION)

RÉF.	DESCRIPTION	QTÉ	# PIÈCE
1	Support moteur horaire	1	664220
2	Anneau horaire	1	664223
3	Plaque de retenue	2	664243
4	Moteur hydraulique	1	3900087
	Ensemble de joint d'étanchéité		3900088
5	Boyau hydraulique 1/4" x 28"	2	660324
6	Vis à six pans creux 1/4" NC x 1/4"	2	O/L
7	Clé 1/8" x 1/8" x 1"	1	664233
8	Chaîne à rouleaux #40 assemblée	1	664235
9	Roue dentée #H40B10	1	665457
10	Limiteur de débit	2	665690
11	Boulon hex 3/8" NC x 1"; PQÉ	2	O/L
12	Boulon hex 1/4" NC x 1 1/4"; PQÉ	4	O/L
13	Boulon hex 1/4" NC x 1"; PQÉ	6	O/L
14	Boulon hex 1/4" NC x 5/8"; PQÉ	4	O/L
15	Écrou hex. 3/8" NC; PQÉ	2	O/L
16	Écrou hex. 1/4" NC; PQÉ	8	O/L
17	Écrou à bout évasé 1/4" NC; PQÉ	2	O/L
18	Rondelle de blocage 3/8"; PQÉ	2	O/L
19	Rondelle de blocage 1/4"; PQÉ	8	O/L
20	Rondelle plate 7/16"; PQÉ	4	O/L
21	Rondelle plate 5/16"; PQÉ	2	O/L
22	Écrou à collerette 1/4" NC PQÉ	4	O/L
23	Plaque de fixation	1	665464
24	Vis tête plate à six pans creux M6 x 1.0 x 10mm	3	O/L

O/L = Obtenir Localement